

**GT2.120H GT2.120HC GTL2.120H  
GTL2.120HC**

**MANUALE PARTI DI RICAMBIO  
SPARE PARTS MANUAL**

**1294-R002-2\_R**



Redatto da S.D.T. S.r.l.

<b>COMPOSIZIONE</b>	<b>COMPOSITION</b>	<b>ZUSAMMENSETZUNG</b>	<b>COMPOSITION</b>	<b>COMPOSICIÓN</b>
<b>44</b> pagine (copertine comprese)	<b>44</b> pages (including cover pages)	<b>44</b> Seiten (inkl. deckblätter)	<b>44</b> pages (pages de la couverture incluses)	<b>44</b> páginas (incluidas las portadas)

- Per eventuali chiarimenti interpellare il più vicino rivenditore oppure rivolgersi direttamente a:
- For any further information please contact your nearest dealer or speak directly to:
- Im Zweifelsfall oder bei Rückfragen wenden Sie sich bitte an den nächsten Händler oder direkt an:
- Pour tout renseignement complémentaire, s'adresser au distributeur le plus proche ou directement à:
- En caso de dudas, para eventuales aclaraciones, póngase en contacto con el distribuidor más próximo o dirijase directamente a:

**RAVAGLIOLI S.p.A. - After Sales Service Via I Maggio, 3 - 40037 Pontecchio Marconi - Bologna - Italy  
Phone (+39) 051 6781511 - Telex 510697 RAV I - Fax (+39) 051 846349 - e-mail: aftersales@ravaglioli.com**



## COME ORDINARE UN PEZZO DI RICAMBIO

## HOW TO ORDER SPARE PARTS

Per ordinare un pezzo di ricambio occorre fornire al rivenditore autorizzato il n° di codice corrispondente, che deve essere ricavato consultando la tavola relativa posta all'interno del manuale ricambi.

La **tavola** (identificata da n° e indice di revisione) deve essere selezionata consultando l'**Indice delle tavole** posto all'inizio del manuale ricambi.

A tale scopo occorre conoscere:

- il modello ed il n° di matricola della macchina cui il ricambio è destinato (riportati negli appositi campi sulla targhetta matricola)
- il gruppo funzionale di cui fa parte il pezzo (facendo riferimento all'Indice figurato posto all'interno del manuale ricambi).

When ordering spare parts, please always indicate the relevant **part number** to the authorised dealer. The number is to be found in the relevant table in the Spare Parts manual.

The **table** (identified by a number and a revision index) must be selected among the ones in the **tables summary** at the beginning of the spare parts manual.

In order to choose the appropriate table you must know the following.

- Machine model and serial number (indicated on the serial number plate).
- Functional unit to which the part belongs (please refer to the detailed view in the spare parts manual).

---

### ATTENZIONE!

Ai fini di una corretta gestione dei rischi residui sono ricollocati sulla macchina pittogrammi per il rilievo di quelle zone suscettibili di rischio in fase operativa.

Queste indicazioni sono fornite su etichette autoadesive che recano un proprio codice di identificazione.

**Importante:** nel caso in cui le etichette venissero smarrite o diventassero illeggibili si prega di ordinarle alla casa costruttrice e ricollocarle secondo lo schema riportato.

---

### WARNING!

For a correct handling of residual risks, pictograms are located on the machine to show the areas subject to risk during operation. These indications are supplied on self-sticking labels bearing an identification code.

**Important:** should the labels be lost or become illegible, please order replacements from the manufacturer and attach them as shown in the diagram.

---

### ACHTUNG!

Für eine korrekte Verhaltensweise bei den noch bestehenden Risiken zeigen Bilderschriftzeichen auf der Ausrüstung an, welche Zonen während des Betriebs Gefahrenquellen darstellen könnten. Diese Hinweise finden Sie auf Selbstklebeetiketten, die über eine eigene Identifikationscode verfügen.

**Wichtig:** Bei Verlust oder Unleserlichkeit der Etiketten bestellen Sie diese bitte bei der Herstellerfirma und bringen sie gemäss dem oben aufgeführten Schema.

---

### ATTENTION!

Pour assurer une gestion correcte des risques résiduels, des pictogrammes sont appliqués sur la machine pour signaler les zones susceptibles de risque en phase de fonctionnement.

Ces informations sont fournies sur des étiquettes auto-collantes qui portent chacune un code d'identification.

**Important:** en cas de perte des étiquettes ou si elles deviennent illisibles, les commander chez le fabricant directement et les appliquer sur la machine en suivant le schéma.

---

### ¡ATENCIÓN!

Con el fin de una correcta gestión de los riesgos residuos, están colocados en la máquina pitogramas para el relieve de las zonas suceptibles de riesgo en fase operativa. Estas indicaciones se abastecen en etiquetas autoadhesivas que tienen un propio código de identificación.

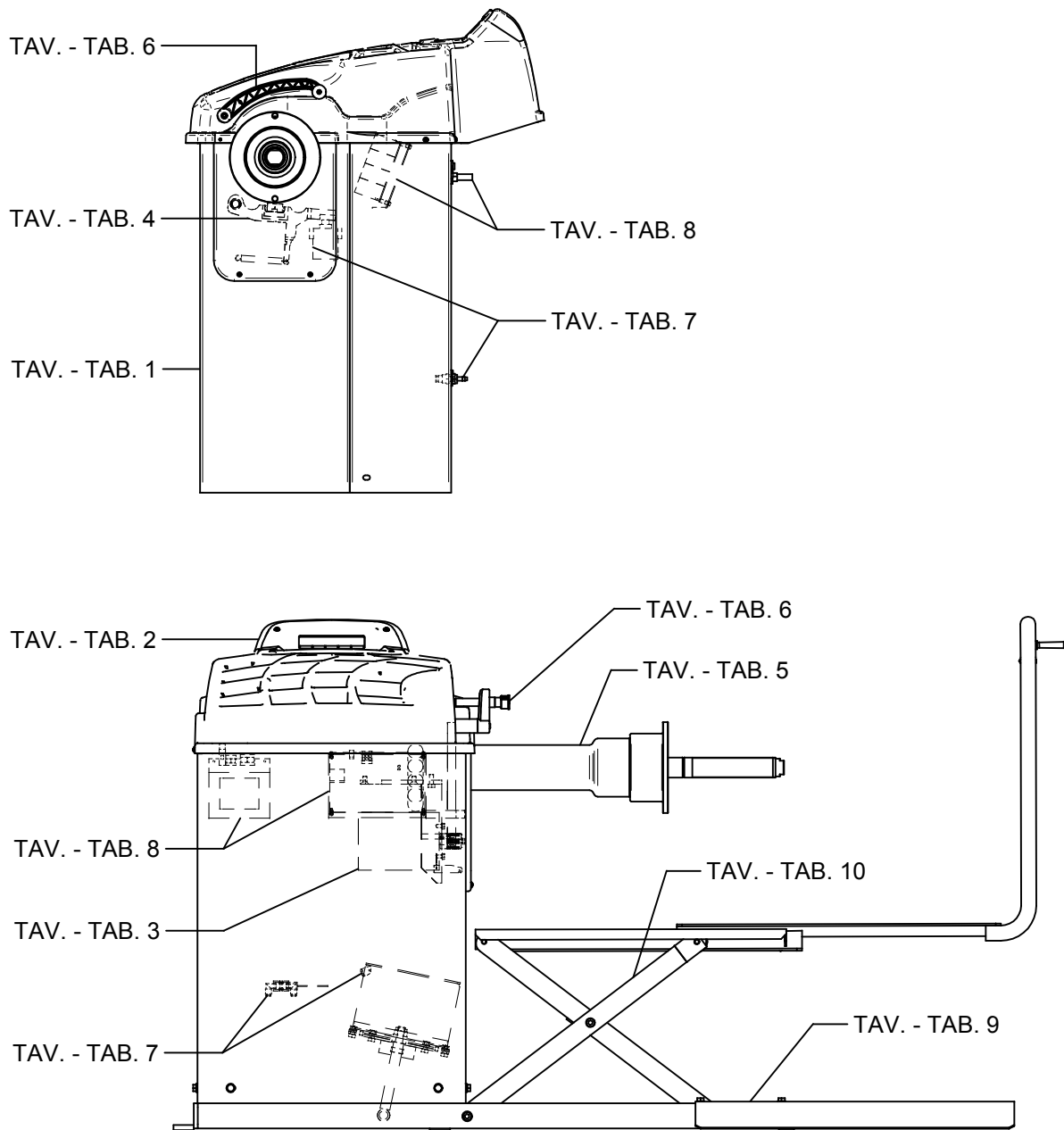
**Importante:** en el caso que las etiquetas se perdieran o se volvieran invisibles se ruega pedir las a la casa constructora y volverlas a colocar según el esquema indicado.

## INDICE FIGURATO

La consultazione dell'indice figurato e dell'indice delle tavole qui di seguito riportato, permette una rapida individuazione dei principali gruppi che costituiscono le macchine e delle relative tavole per l'ordinazione delle parti di ricambio.

## ILLUSTRATED SUMMARY

The figure and the following summary allow quick identification of machine main units and relevant tables for ordering spare parts.



**INDICE DELLE TAVOLE - INDEX OF SPARE PARTS TABLES**

<b>TAV/TAB</b>	<b>DESCRIZIONE</b>	<b>DESCRIPTION</b>
1	GRUPPO TELAIO	FRAME UNIT
2	GRUPPO PLANCIA	PANEL UNIT
3	GRUPPO MOTORE	MOTOR UNIT
4	GRUPPO FRENO	BRAKE UNIT
5	GRUPPO ROTANTE	ROTARY UNIT
6	GRUPPO MISURATORE DISTANZA - DIAMETRO	DISTANCE - DIAMETER MEASUREMENT UNIT
7	IMPIANTO PNEUMATICO	PNEUMATIC SYSTEM
8	IMPIANTO ELETTRICO POTENZA	POWER ELECTRIC UNIT
9	GRUPPO PEDANA	BASE ASSEMBLY
10	GRUPPO SOLLEVATORE RUOTA	WHEEL LIFT ASSEMBLY
11	DOTAZIONE	EQUIPMENT
12	SEGNALI OPERATIVI E DI PERICOLO	OPERATING AND DANGER SIGNALS





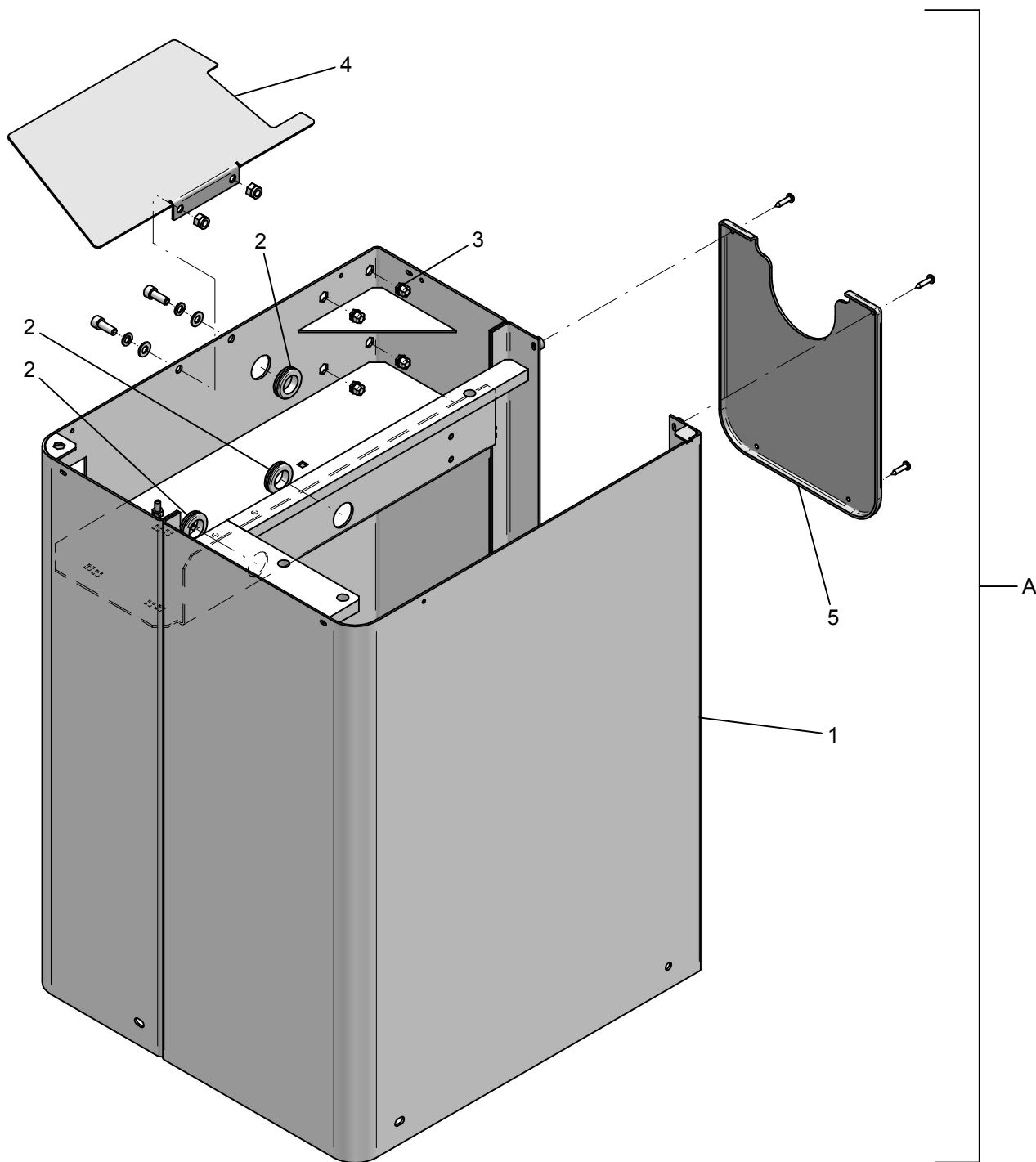
Denominazione tavola - *Table definition*

**GRUPPO TELAIO  
FRAME UNIT**

*Valida per i modelli - Apply to models*  
TUTTI I MODELLI - ALL MODELS

N°tavola    Indice di modifica  
*Table no.    Change index*

**1/0**





Denominazione tavola - *Table definition*

**GRUPPO TELAIO  
FRAME UNIT**

*Valida per i modelli - Apply to models*  
TUTTI I MODELLI - ALL MODELS

N°tavola    Indice di modifica  
*Table no.    Change index*

**1/0**

RIF. REF.	CODICE CODE	DESCRIZIONE DESCRIPTION		APPLICAZIONE APPLICATION
1	129410163	Telaio	Frame	TUTTI I MODELLI - ALL MODELS (*)
2	599144	Passacavo	Cable guide	
3	251112	Insero filettato esagonale	Hex. threaded insert	
4	129420240	Chiusura telaio	Frame closure	
5	129330470	Carter	Carter	
A	129490540	Gruppo telaio	Frame unit	

30/11/08

(\*) Vedi intestazione: "Valida per i modelli" - See: "Apply to models"



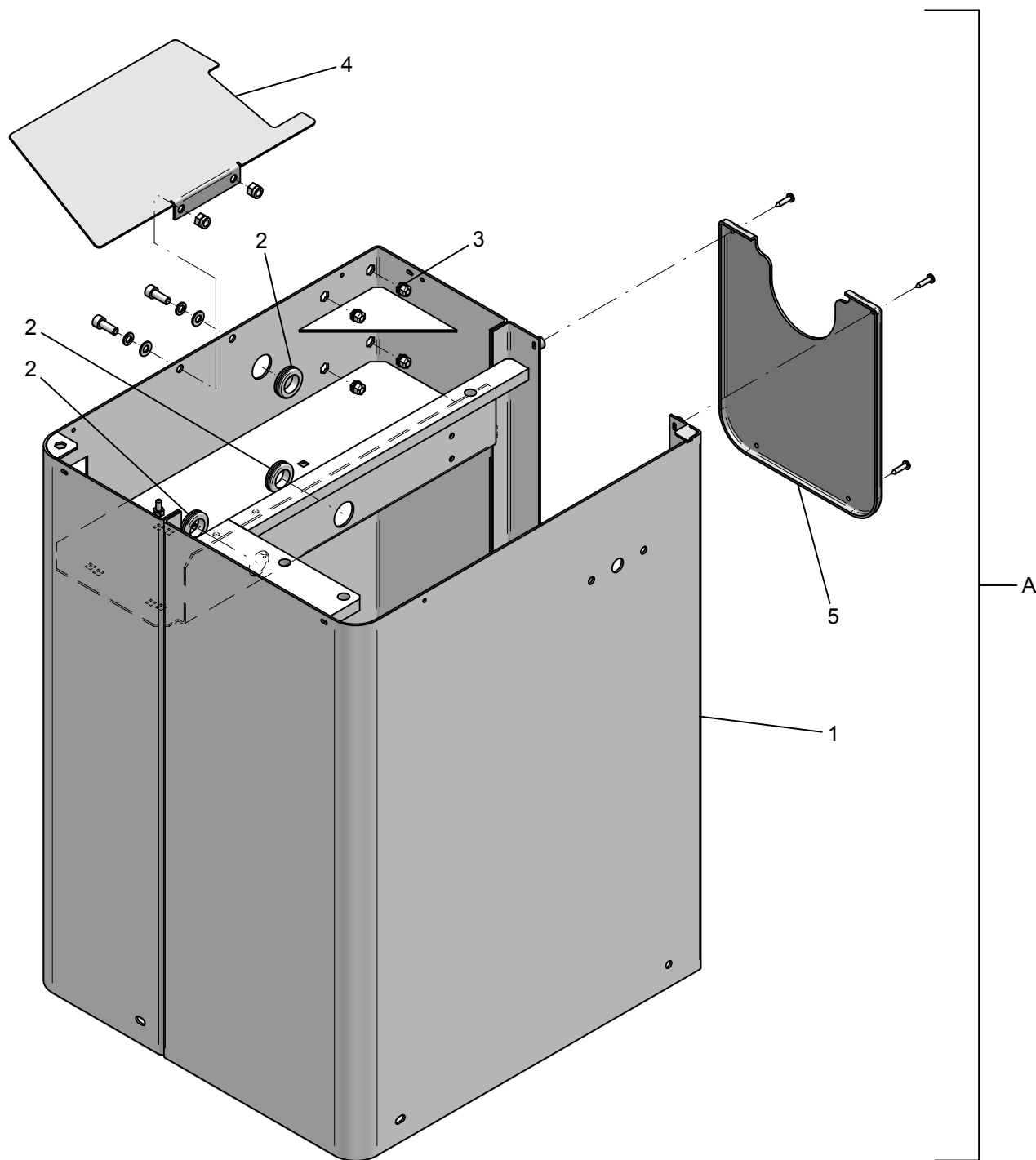
Denominazione tavola - *Table definition*

**GRUPPO TELAIO  
FRAME UNIT**

*Valida per i modelli - Apply to models*  
TUTTI I MODELLI - ALL MODELS

N°tavola *Table no.*    Indice di modifica  
*Change index*

**1/1**



31/03/11





Denominazione tavola - *Table definition*

**GRUPPO TELAIO  
FRAME UNIT**

*Valida per i modelli - Apply to models*  
TUTTI I MODELLI - ALL MODELS

N°tavola    Indice di modifica  
*Table no.    Change index*

**1/1**

RIF. REF.	CODICE CODE	DESCRIZIONE DESCRIPTION		APPLICAZIONE APPLICATION
1	129410163	Telaio	Frame	TUTTI I MODELLI - ALL MODELS (*)
2	599144	Passacavo	Cable guide	
3	251112	Insero filettato esagonale	Hex. threaded insert	
4	129420240	Chiusura telaio	Frame closure	
5	129330470	Carter	Carter	
A	129490540	Gruppo telaio	Frame unit	

31/03/11

(\*) Vedi intestazione: "Valida per i modelli" - See: "Apply to models"



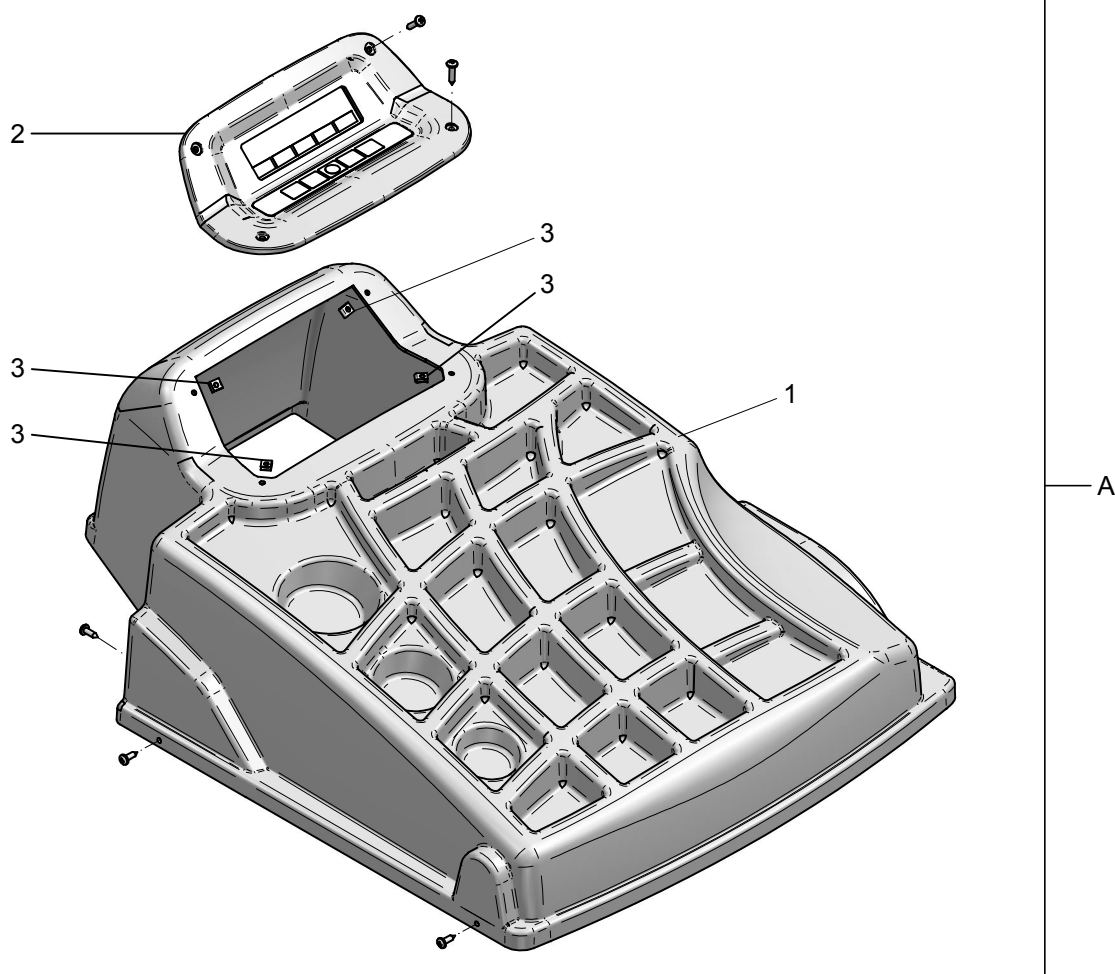
Denominazione tavola - *Table definition*

**GRUPPO PLANCIA  
PANEL UNIT**

*Valida per i modelli - Apply to models*  
TUTTI I MODELLI - ALL MODELS

N°tavola    Indice di modifica  
*Table no.    Change index*

**2/0**





Denominazione tavola - *Table definition*

**GRUPPO PLANCIA  
PANEL UNIT**

*Valida per i modelli - Apply to models*  
TUTTI I MODELLI - ALL MODELS

N°tavola    Indice di modifica  
*Table no.    Change index*

**2/0**

RIF. REF.	CODICE CODE	DESCRIZIONE DESCRIPTION		APPLICAZIONE APPLICATION
1	129614240	Plancia	Panel	TUTTI I MODELLI - ALL MODELS (*)
2	17652	Kit display	Dispaly kit	
3	299141	Piastrino di fissaggio	Retaining plate	
A	129490550	Gruppo plancia	Panel unit	

30/11/08

(\*) Vedi intestazione: "Valida per i modelli" - See: "Apply to models"



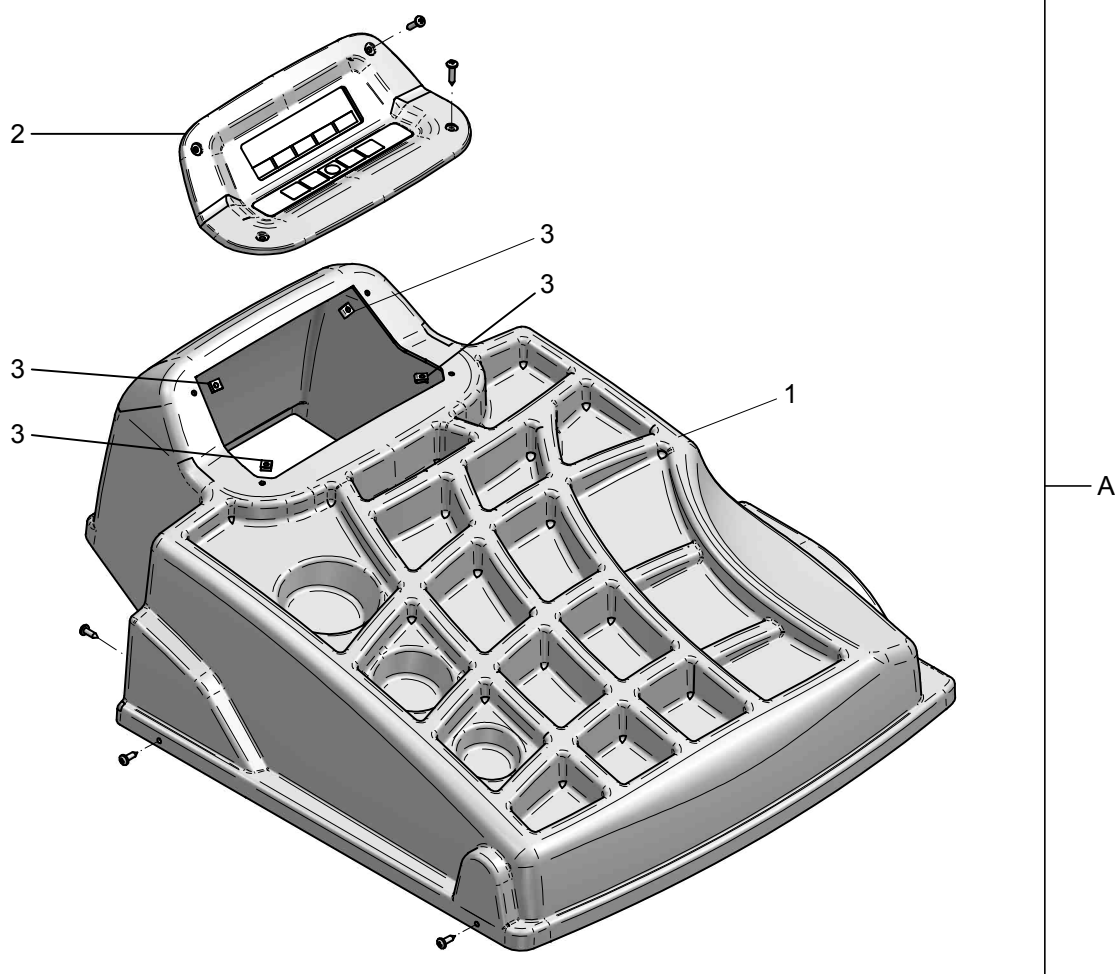
Denominazione tavola - *Table definition*

**GRUPPO PLANCIA**  
**PANEL UNIT**

*Valida per i modelli - Apply to models*  
TUTTI I MODELLI - ALL MODELS

N°tavola *Table no.*    Indice di modifica  
*Change index*

**2/1**





Denominazione tavola - *Table definition*

**GRUPPO PLANCIA  
PANEL UNIT**

*Valida per i modelli - Apply to models*  
TUTTI I MODELLI - ALL MODELS

N°tavola    Indice di modifica  
*Table no.    Change index*

**2/1**

RIF. REF.	CODICE CODE	DESCRIZIONE DESCRIPTION		APPLICAZIONE APPLICATION
1	129614240	Plancia	Panel	TUTTI I MODELLI - ALL MODELS (*)
2	18362	Kit display	Dispaly kit	
3	299141	Piastrino di fissaggio	Retaining plate	
A	129490551	Gruppo plancia	Panel unit	

30/09/10

(\*) Vedi intestazione: "Valida per i modelli" - See: "Apply to models"



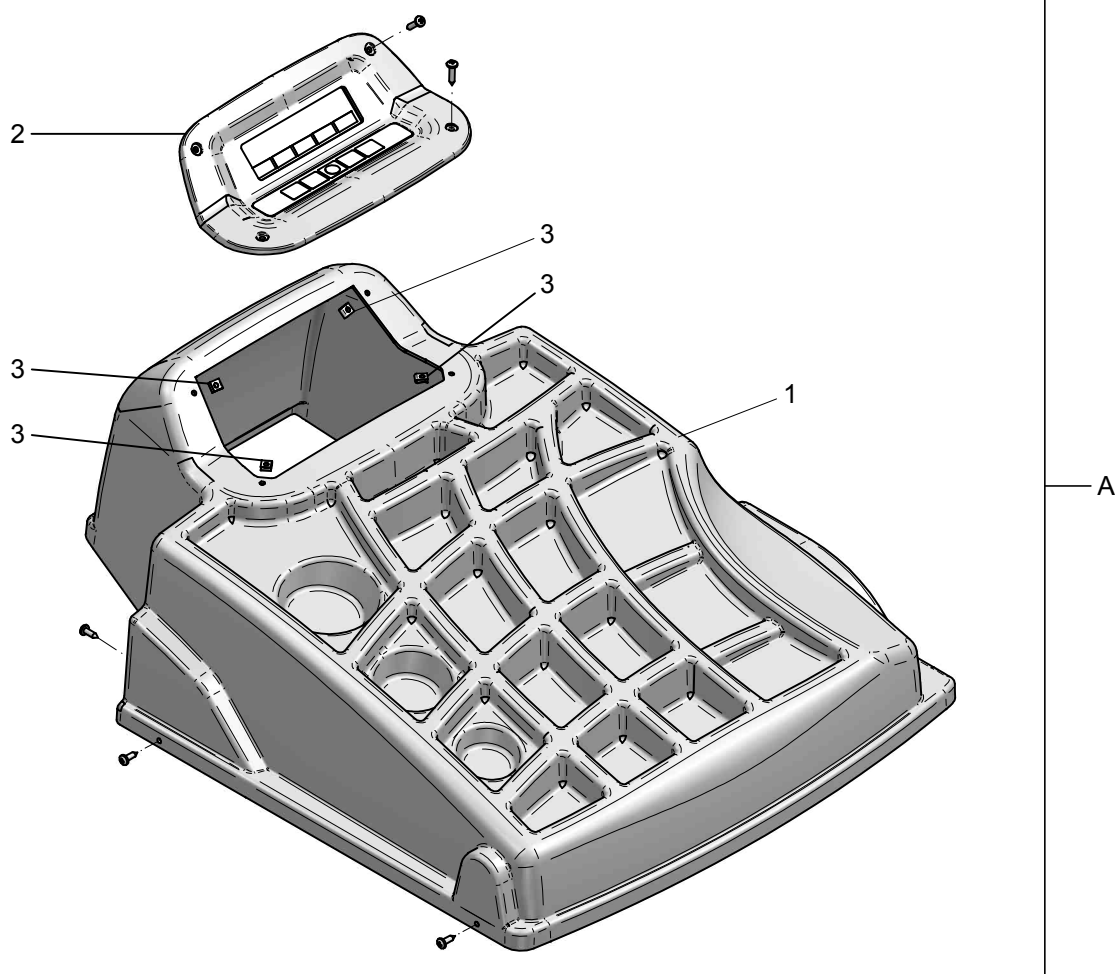
Denominazione tavola - *Table definition*

**GRUPPO PLANCIA  
PANEL UNIT**

*Valida per i modelli - Apply to models*  
TUTTI I MODELLI - ALL MODELS

N°tavola    Indice di modifica  
*Table no.    Change index*

**2/2**





Denominazione tavola - *Table definition*

**GRUPPO PLANCIA  
PANEL UNIT**

*Valida per i modelli - Apply to models*  
TUTTI I MODELLI - ALL MODELS

N°tavola    Indice di modifica  
*Table no.    Change index*

**2/2**

RIF. REF.	CODICE CODE	DESCRIZIONE DESCRIPTION		APPLICAZIONE APPLICATION
1	129614240	Plancia	Panel	TUTTI I MODELLI - ALL MODELS (*)
2	18362AA	Kit display	Dispaly kit	
3	299141	Piastrino di fissaggio	Retaining plate	
A	129490551	Gruppo plancia	Panel unit	

30/09/10

(\*) Vedi intestazione: "Valida per i modelli" - See: "Apply to models"



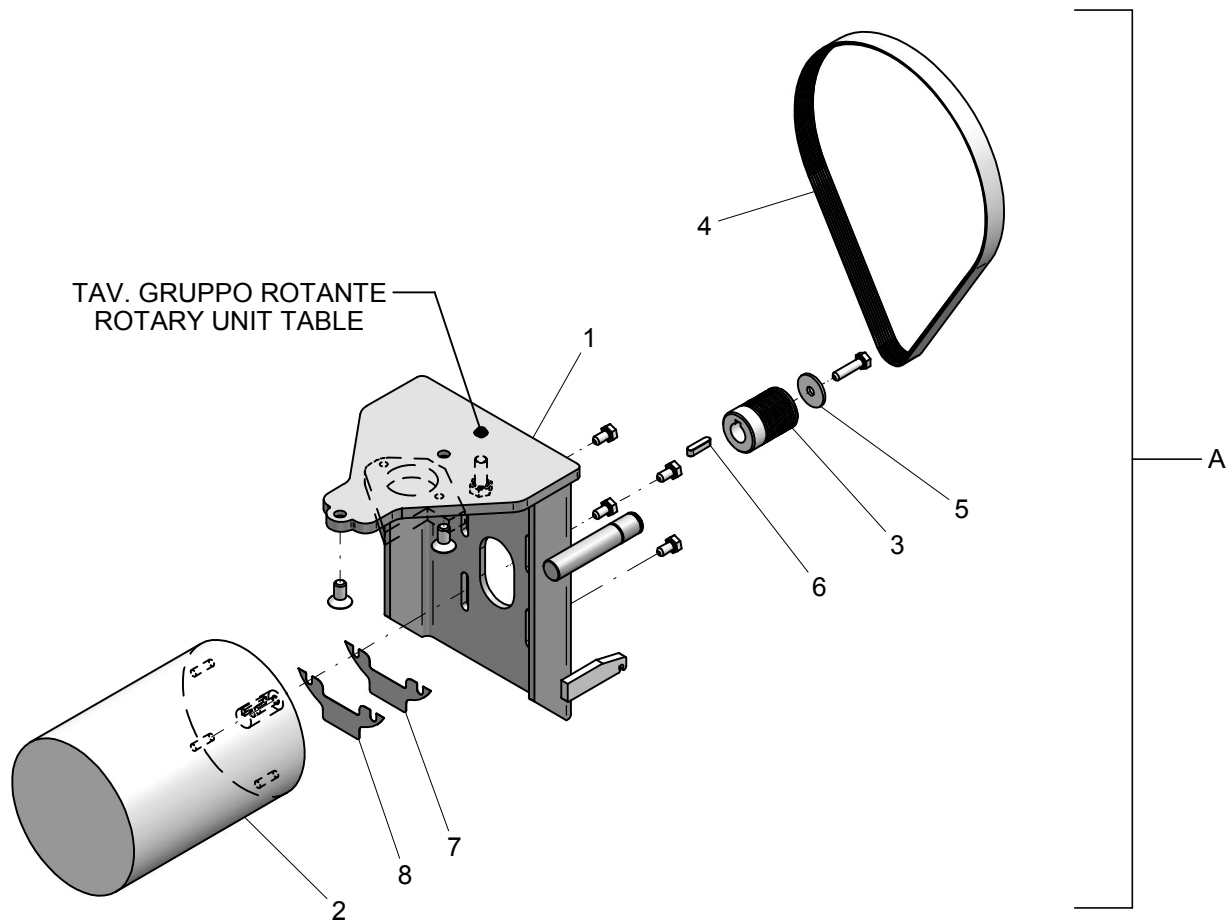
Denominazione tavola - *Table definition*

**GRUPPO MOTORE  
MOTOR UNIT**

*Valida per i modelli - Apply to models*  
TUTTI I MODELLI - ALL MODELS

N°tavola *Table no.*    Indice di modifica  
*Change index*

**3/0**





Denominazione tavola - *Table definition***GRUPPO MOTORE  
MOTOR UNIT***Valida per i modelli - Apply to models*  
TUTTI I MODELLI - ALL MODELSN°tavola    Indice di modifica  
Table no.    Change index**3/0**

RIF. REF.	CODICE CODE	DESCRIZIONE DESCRIPTION		APPLICAZIONE APPLICATION
1	129426720	Supporto motore	Motor support	TUTTI I MODELLI - ALL MODELS (*)
2	900003750	Motore	Motor	
3	129411211	Puleggia	Pulley	
4	412133	Cinghia	Belt	
5	237046	Rondella	Washer	
6	231021	Linguetta	Feather key	
7	129426570	Spessore 0,3 mm	Shim 0,3 mm	
8	129426560	Spessore 0,2 mm	Shim 0,2 mm	
A	129490103	Gruppo Motore	Motor unit	

30/11/08

(\*) Vedi intestazione: "Valida per i modelli" - See: "Apply to models"



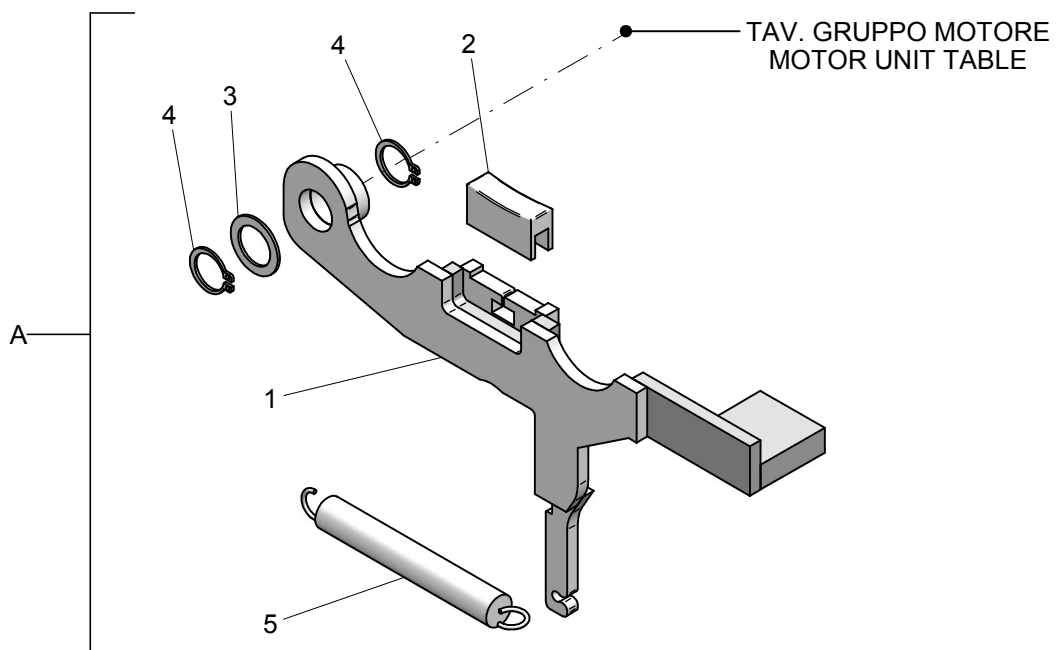
Denominazione tavola - *Table definition*

**GRUPPO FRENO  
BRAKE UNIT**

*Valida per i modelli - Apply to models*  
TUTTI I MODELLI - ALL MODELS

N°tavola    Indice di modifica  
*Table no.*    *Change index*

**4/0**





Denominazione tavola - *Table definition*

**GRUPPO FRENO  
BRAKE UNIT**

*Valida per i modelli - Apply to models*  
TUTTI I MODELLI - ALL MODELS

N°tavola    Indice di modifica  
*Table no.    Change index*

**4/0**

RIF. REF.	CODICE CODE	DESCRIZIONE DESCRIPTION		APPLICAZIONE APPLICATION
1	129330431	Leva freno	Brake lever	TUTTI I MODELLI - ALL MODELS (*)
2	129612180	Pastiglia	Pad	
3	237519	Rondella	Washer	
4	243007	Anello seeger	Seeger ring	
5	085060	Molla	Spring	
A	129390291	Gruppo freno	Brake Unit	

30/11/08

(\*) Vedi intestazione: "Valida per i modelli" - *See: "Apply to models"*



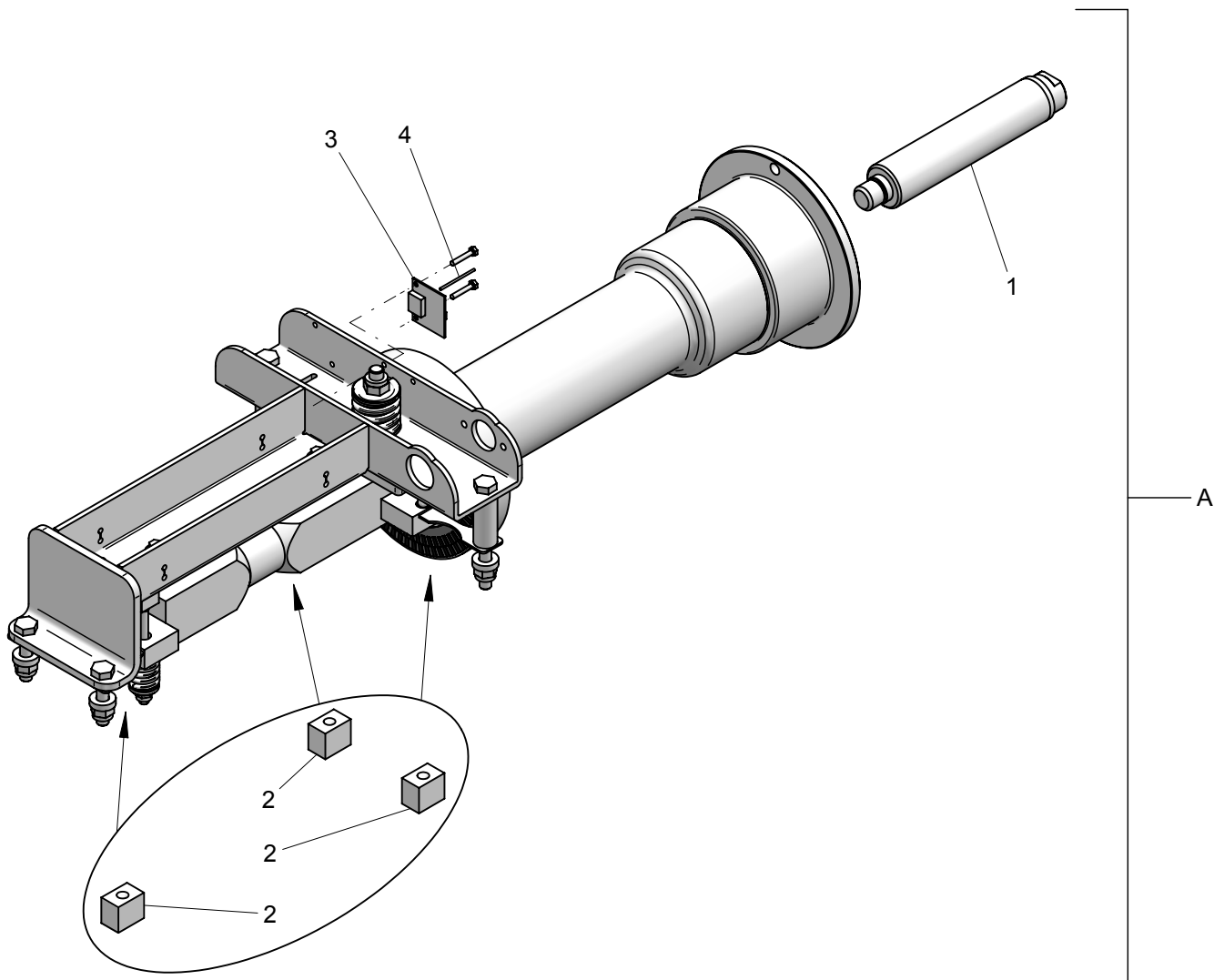
Denominazione tavola - *Table definition*

**GRUPPO ROTANTE  
ROTARY UNIT**

*Valida per i modelli - Apply to models*  
TUTTI I MODELLI - ALL MODELS

N°tavola    Indice di modifica  
*Table no.    Change index*

**5/0**





Denominazione tavola - *Table definition*

**GRUPPO ROTANTE  
ROTARY UNIT**

*Valida per i modelli - Apply to models*  
TUTTI I MODELLI - ALL MODELS

N°tavola    Indice di modifica  
*Table no.    Change index*

**5/0**

RIF. REF.	CODICE CODE	DESCRIZIONE DESCRIPTION		APPLICAZIONE APPLICATION
1	129310021	Attacco filettato	Threaded connector	TUTTI I MODELLI - ALL MODELS (*)
2	15128	Kit 3 pezzo	3 pezzo kit	
3	16362	Scheda encoder	Encoder board	
4	15018	Cavo per scheda	Board cable	
A	129490072	Gruppo rotante	Rotary unit	

30/11/08

(\*) Vedi intestazione: "Valida per i modelli" - See: "Apply to models"



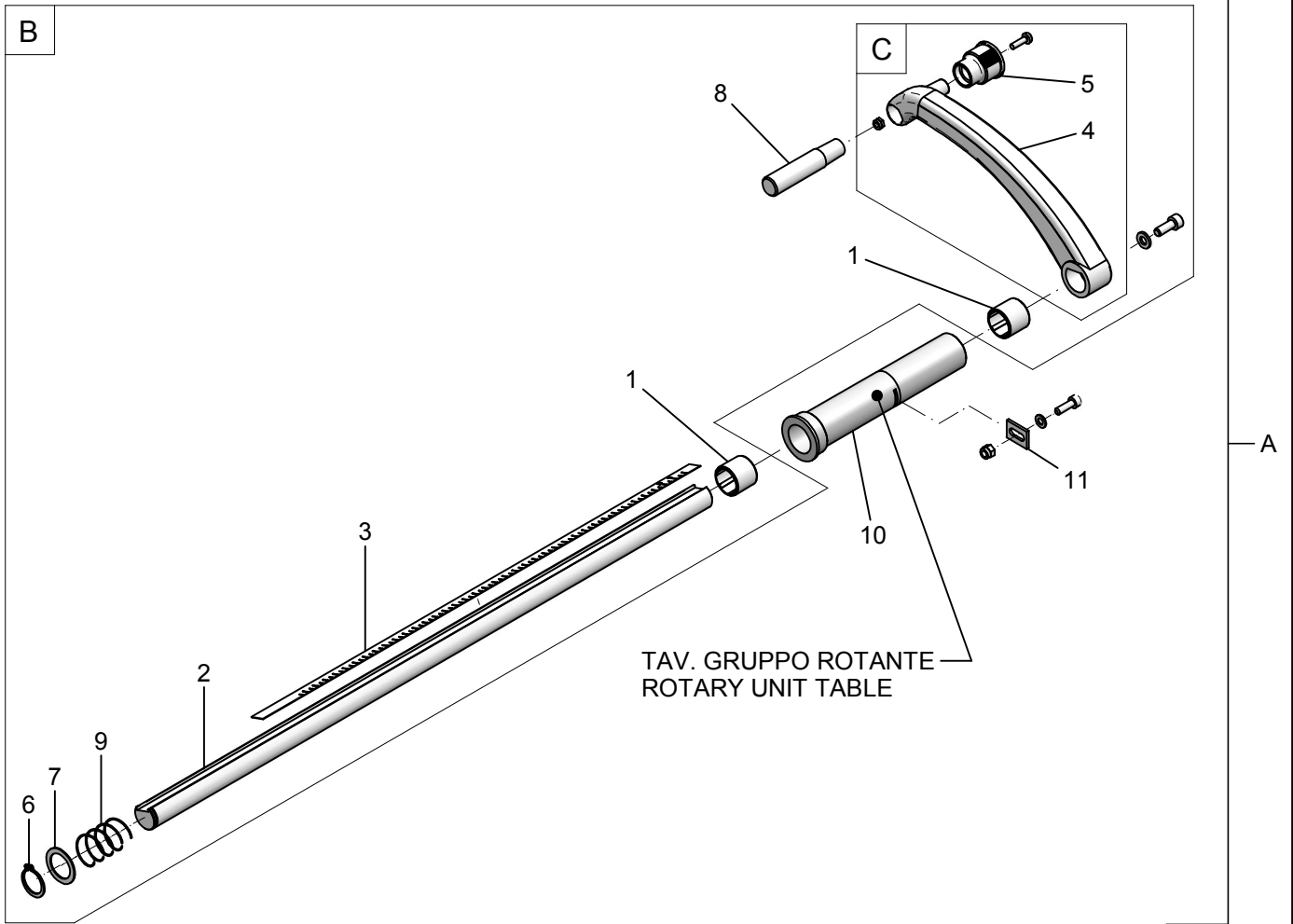
Denominazione tavola - *Table definition*

**GRUPPO MISURATORE DISTANZA -  
DIAMETRO**  
**DISTANCE - DIAMETER**  
**MEASUREMENT UNIT**

*Valida per i modelli - Apply to models*  
**TUTTI I MODELLI - ALL MODELS**

N°tavola *Table no.*    Indice di modifica  
*Change index*

**6/0**



Denominazione tavola - *Table definition***GRUPPO MISURATORE DISTANZA -  
DIAMETRO  
DISTANCE - DIAMETER  
MEASUREMENT UNIT***Valida per i modelli - Apply to models***TUTTI I MODELLI - ALL MODELS**N°tavola    Indice di modifica  
*Table no.    Change index***6/0**

RIF. REF.	CODICE CODE	DESCRIZIONE DESCRIPTION		APPLICAZIONE APPLICATION
1	14791	Boccola	Bush	TUTTI I MODELLI - ALL MODELS (*)
2	15167	Asta	Rod	
3	14786	Riga	Rule	
4	16395	Braccetto	Arm	
5	15212	Rullino	Roller	
6	243010	Anello seeger	Seeger ring	
7	237502	Rondella	Washer	
8	15182	Supporto braccetto	Arm support	
9	15170	Molla	Spring	
10	129426750	Supporto	Support	
11	129311700	Piastrino di fissaggio	Retaining plate	
A	129490142	Gruppo calibro	Tester unit	
B	17627	Misuratore distanza manuale 26"	26" Manual distance tester	
C	16713	Kit braccetto per calibro manuale 26"	Arm kit for 26" manual tester	

30/11/08

(\*) Vedi intestazione: "Valida per i modelli" - See: "Apply to models"



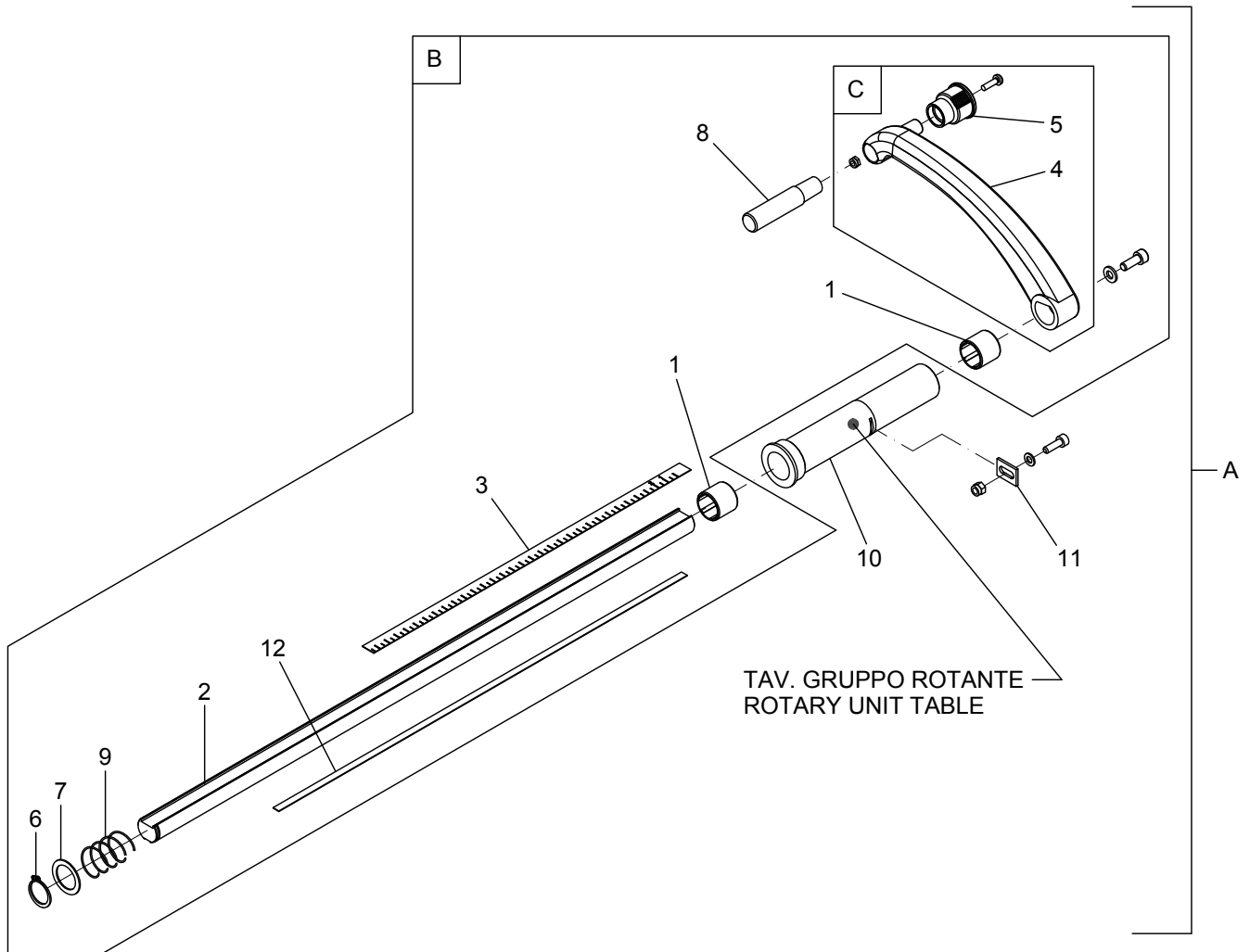
Denominazione tavola - *Table definition*

**GRUPPO MISURATORE DISTANZA -  
DIAMETRO**  
**DISTANCE - DIAMETER**  
**MEASUREMENT UNIT**

*Valida per i modelli - Apply to models*  
**TUTTI I MODELLI - ALL MODELS**

N°tavola *Table no.*    Indice di modifica  
*Change index*

**6/1**





Denominazione tavola - *Table definition***GRUPPO MISURATORE DISTANZA -  
DIAMETRO**  
***DISTANCE - DIAMETER***  
***MEASUREMENT UNIT****Valida per i modelli - Apply to models*

TUTTI I MODELLI - ALL MODELS

N°tavola    Indice di modifica  
*Table no.    Change index***6/1**

RIF. REF.	CODICE CODE	DESCRIZIONE DESCRIPTION		APPLICAZIONE APPLICATION
1	14791	Boccola	Bush	TUTTI I MODELLI - ALL MODELS (*)
2	15167	Asta	Rod	
3	14786	Riga	Rule	
4	16395	Braccetto	Arm	
5	15212	Rullino	Roller	
6	243010	Anello seeger	Seeger ring	
7	237502	Rondella	Washer	
8	15182	Supporto braccetto	Arm support	
9	15170	Molla	Spring	
10	129426750	Supporto	Support	
11	129311700	Piastrino di fissaggio	Retaining plate	
12	129614790	Asta graduata	Graduated rod	
A	129490142	Gruppo calibro	Tester unit	
B	17627	Misuratore distanza manuale 26"	26" Manual distance tester	
C	16713	Kit braccetto per calibro manuale 26"	Arm kit for 26" manual tester	

31/12/11

(\*) Vedi intestazione: "Valida per i modelli" - See: "Apply to models"



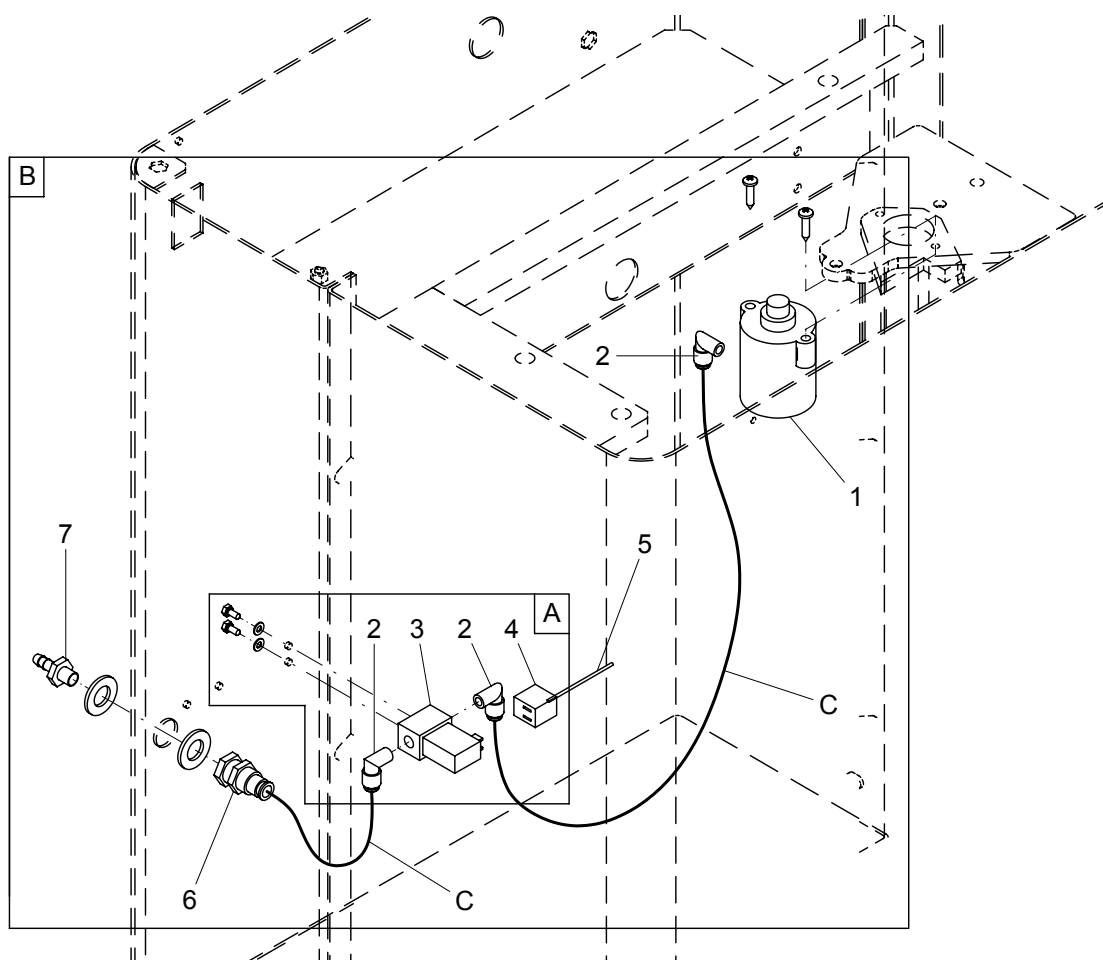
Denominazione tavola - Table definition

**IMPIANTO PNEUMATICO  
PNEUMATIC SYSTEM**

Valida per i modelli - Apply to models  
GT2.120H GT2.120HC

N°tavola    Indice di modifica  
Table no.    Change index

**7A/0**



Denominazione tavola - *Table definition***IMPIANTO PNEUMATICO**  
**PNEUMATIC SYSTEM***Valida per i modelli - Apply to models*

GT2.120H GT2.120HC

N°tavola    Indice di modifica  
*Table no.    Change index***7A/0**

RIF. REF.	CODICE CODE	DESCRIZIONE DESCRIPTION		APPLICAZIONE APPLICATION
1	058098011	Cilindro	Cylinder	TUTTI I MODELLI - ALL MODELS (*)
2	325123	Raccordo	Fitting	
3	322044	Elettrovalvola	Solenoid valve	
4	322022	Connettore	Connector	
5	15450	Cavo per elettrovalvola	Solenoid valve cable	
6	325056	Raccordo	Fitting	
7	303008	Raccordo	Fitting	
A	129398070	Montaggio elettrovalvola	Solenoid valve assembly	
B	129391741	Gruppo impianto pneumatico	Pneumatic system	
C	317006	Tubo Rilsan Ø 6x4 L = 2000	Rilsan tube Ø 6x4 L = 2000	

30/11/08

(\*) Vedi intestazione: "Valida per i modelli" - *See: "Apply to models"*



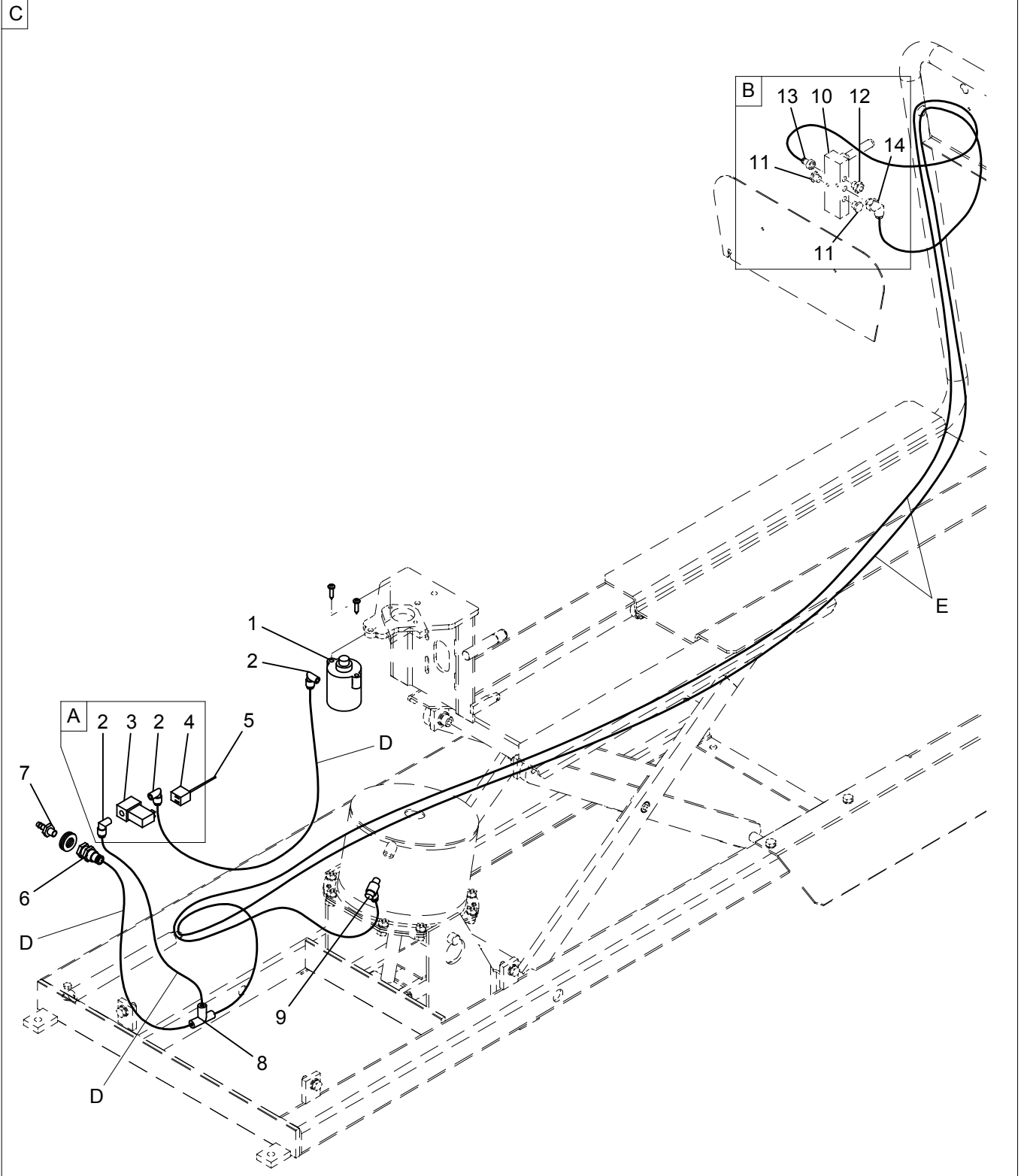
Denominazione tavola - *Table definition*

**IMPIANTO PNEUMATICO**  
**PNEUMATIC SYSTEM**

Valida per i modelli - *Apply to models*  
GTL2.120H GTL2.120HC

N°tavola    Indice di modifica  
Table no.    Change index

**7B/0**



30/11/08

Denominazione tavola - *Table definition***IMPIANTO PNEUMATICO  
PNEUMATIC SYSTEM***Valida per i modelli - Apply to models*  
GTL2.120H GTL2.120HCN°tavola    Indice di modifica  
*Table no.    Change index***7B/0**

RIF. REF.	CODICE CODE	DESCRIZIONE DESCRIPTION	APPLICAZIONE APPLICATION
1	058098011	Cilindro	Cylinder
2	325123	Raccordo	Fitting
3	322044	Elettrovalvola	Solenoid valve
4	322022	Connettore	Connector
5	15450	Cavo per elettrovalvola	Solenoid valve cable
6	325056	Raccordo	Fitting
7	303008	Raccordo	Fitting
8	325036	Raccordo	Fitting
9	325095	Raccordo	Fitting
10	309086	Deviatore	Switch
11	311001	Tappo	plug
12	399230	Silenziatore	Silencer
13	325111	Raccordo	Fitting
14	325108	Raccordo	Fitting
A	129398070	Montaggio elettrovalvola	Solenoid valve assembly
B	129398100	Montaggio distributore con leva	Distributor assembly with lever
C	129391751	Impianto pneumatico	Pneumatic system
D	317006	Tube Rilsan Ø6x4 L=2000	Rilsan tube Ø6x4 L=2000
E	129426500	Insieme tubi pneumatici per sollevatore ruote	Pneumatic tubes for wheel lift

TUTTI I MODELLI - ALL MODELS (\*)

30/11/08

(\*) Vedi intestazione: "Valida per i modelli" - See: "Apply to models"



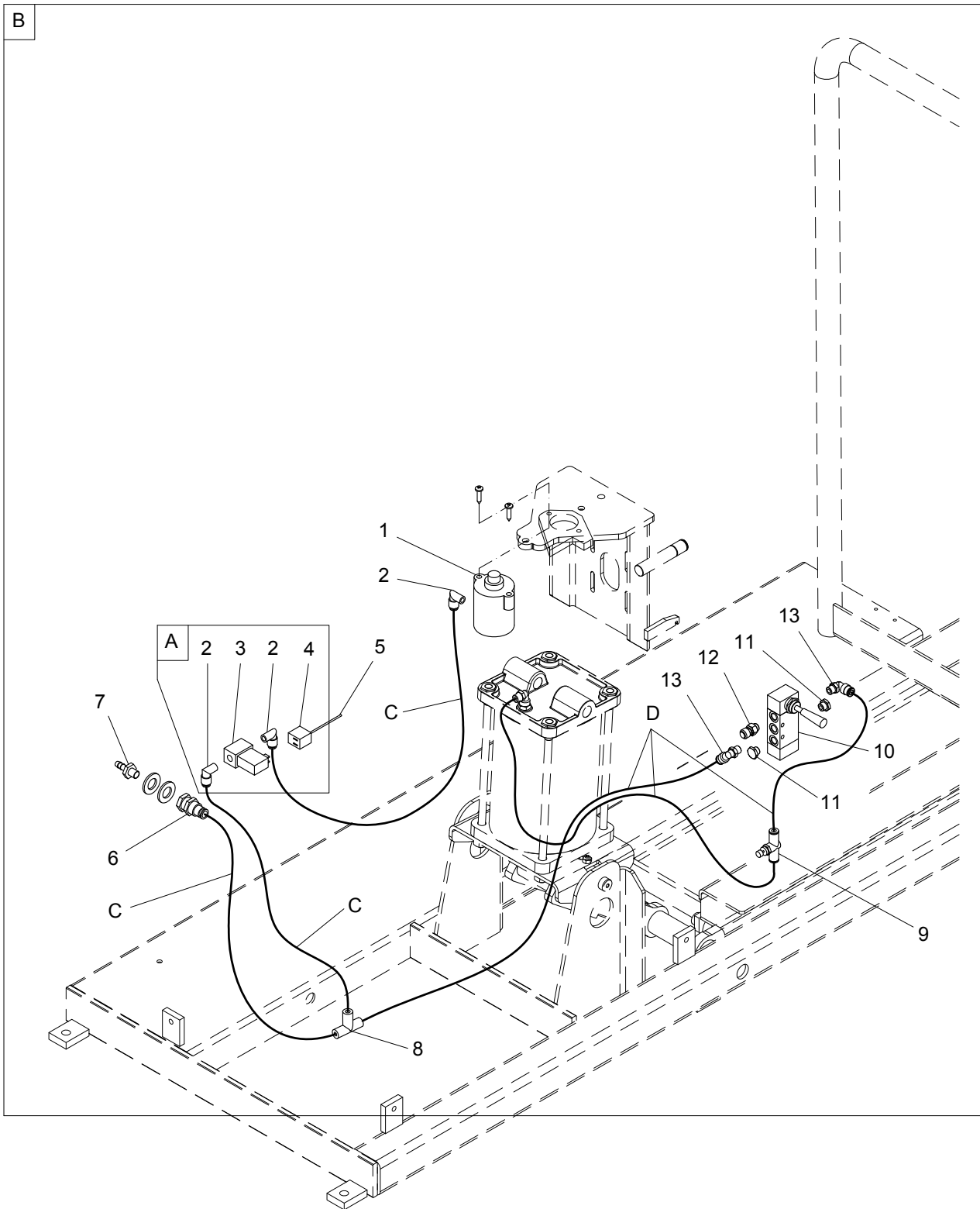
Denominazione tavola - *Table definition*

**IMPIANTO PNEUMATICO**  
**PNEUMATIC SYSTEM**

Valida per i modelli - *Apply to models*  
GTL2.120H GTL2.120HC

N°tavola    Indice di modifica  
Table no.    Change index

**7B/1**



Denominazione tavola - *Table definition***IMPIANTO PNEUMATICO  
PNEUMATIC SYSTEM***Valida per i modelli - Apply to models*  
GTL2.120H GTL2.120HCN°tavola    Indice di modifica  
Table no.    Change index**7B/1**

RIF. REF.	CODICE CODE	DESCRIZIONE DESCRIPTION		APPLICAZIONE APPLICATION
1	058098011	Cilindro	Cylinder	TUTTI I MODELLI - ALL MODELS (*)
2	325123	Raccordo	Fitting	
3	322044	Elettrovalvola	Solenoid valve	
4	322022	Connettore	Connector	
5	15450	Cavo per elettrovalvola	Solenoid valve cable	
6	325056	Raccordo	Fitting	
7	303008	Raccordo	Fitting	
8	325036	Raccordo	Fitting	
9	399275	Regolatore di flusso	Flow adjuster	
10	309130	Distributore	Distributor	
11	311001	Tappo	plug	
12	399264	Silenziatore	Silencer	
13	325108	Raccordo	Fitting	
A	129398070	Montaggio elettrovalvola	Solenoid valve assembly	
B	129391752	Impianto pneumatico	Pneumatic system	
C	317006	Tube Rilsan Ø6x4 L=2000	Rilsan tube Ø6x4 L=2000	
D	129426500	Insieme tubi pneumatici per sollevatore ruote	Pneumatic tubes for wheel lift	

31/03/11

(\*) Vedi intestazione: "Valida per i modelli" - See: "Apply to models"



Denominazione tavola - *Table definition*

**IMPIANTO ELETTRICO POTENZA**  
**POWER ELECTRIC UNIT**

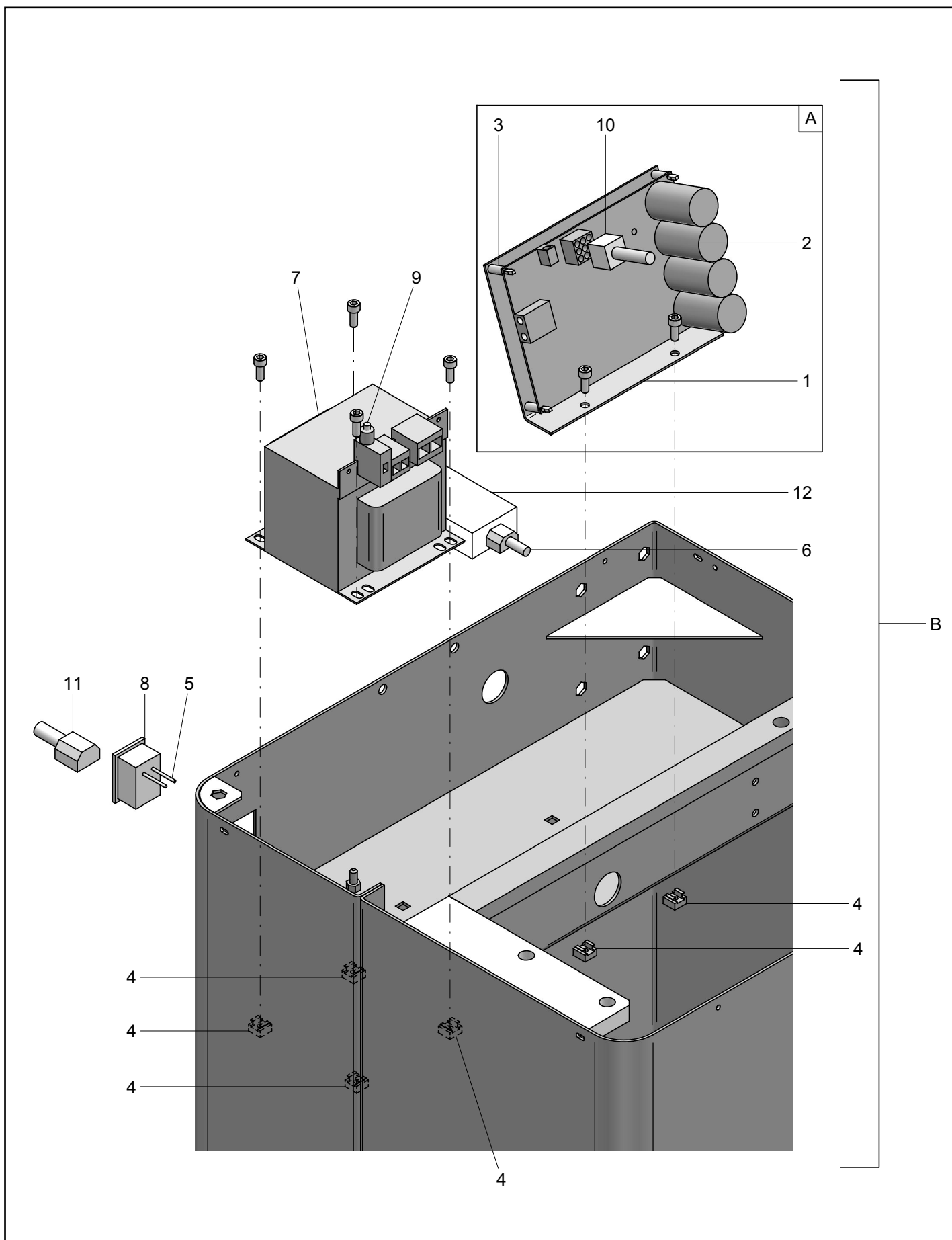
Valida per i modelli - *Apply to models*

TUTTI I MODELLI - ALL MODELS

N°tavola  
*Table no.*

Indice di modifica  
*Change index*

**8/0**





Denominazione tavola - *Table definition***IMPIANTO ELETTRICO POTENZA  
POWER ELECTRIC UNIT***Valida per i modelli - Apply to models*

TUTTI I MODELLI - ALL MODELS

N°tavola    Indice di modifica  
Table no.    Change index**8/0**

RIF. REF.	CODICE CODE	DESCRIZIONE DESCRIPTION	APPLICAZIONE APPLICATION
1	17117	Staffa per scheda potenza	Power board bracket
2	17116	Scheda potenza	Power board
3	N517077700	Elemento fissaggio scheda	Locking circuit board support
4	228204	Dado	Nut
5	16695	Cavo da interruttore a trasformatore	Cable from main switch to transformer
6	17110	Cavo da trasformatore ad alimentatore scheda di potenza	Cable from transformer to power supplier for power board
7	528062	Trasformatore 600VA	600VA transformer
8	16407	Interruttore con presa	Switch with socket
9	507116	Fusibile	Fuse
10	15020	Cavo alimentaz. Scheda Cpu	CPU board power cable
11	16424	Cavo alimentazione	Power cable
12	16420	Alimentatore	Power supplier
A	129390441	Gruppo Imp. elettrico potenza	Power electric unit
B	17111	Kit scheda potenza	Power board kit

TUTTI I MODELLI - ALL MODELS (\*)

30/11/08

(\*) Vedi intestazione: "Valida per i modelli" - See: "Apply to models"



Denominazione tavola - *Table definition*

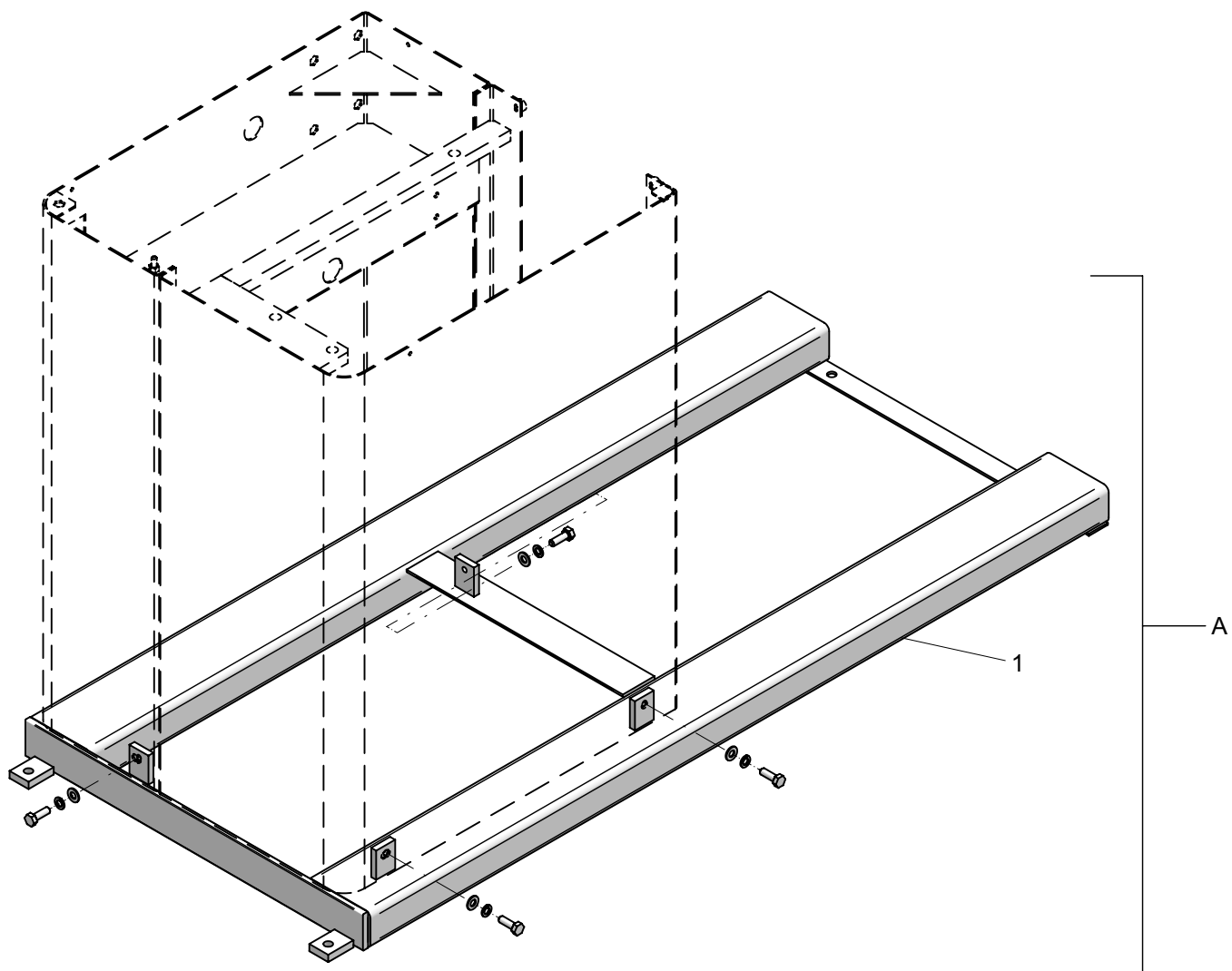
**GRUPPO PEDANA  
BASE ASSEMBLY**

*Valida per i modelli - Apply to models*

GT2.120H GT2.120HC

N°tavola    Indice di modifica  
*Table no.    Change index*

**9/0**





Denominazione tavola - *Table definition*

**GRUPPO PEDANA  
BASE ASSEMBLY**

*Valida per i modelli - Apply to models*  
GT2.120H GT2.120HC

N°tavola    Indice di modifica  
*Table no.    Change index*

**9/0**

RIF. REF.	CODICE CODE	DESCRIZIONE DESCRIPTION		APPLICAZIONE APPLICATION
1	129425060	Pedana	Base	TUTTI I MODELLI - ALL MODELS (*)
A	129490130	Gruppo Basamento	Base assembly	

30/11/08

(\*) Vedi intestazione: "Valida per i modelli" - See: "Apply to models"



Denominazione tavola - *Table definition***GRUPPO SOLLEVATORE RUOTA  
WHEEL LIFT ASSEMBLY***Valida per i modelli - Apply to models*  
GTL2.120H GTL2.120HCN°tavola    Indice di modifica  
Table no.    Change index**10/0**

RIF. REF.	CODICE CODE	DESCRIZIONE DESCRIPTION		APPLICAZIONE APPLICATION
1	129425011	Base	Base	TUTTI I MODELLI - ALL MODELS (*)
2	129425020	Insieme biella esterna	External connecting rod	
3	042570030	Camicia	Sleeve	
4	042570010	Guarnizione	Gasket	
5	042570090	Stelo	Stem	
6	410102	Guida stelo	Stem guide	
7	042570040	Testata	Head	
8	129426370	Distanziale	Spacer	
9	243008	Anello seeger	Seeger ring	
10	237900	Rondella	Washer	
11	951510390	Perno	Pin	
12	129426390	Perno	Pin	
13	129426380	Distanziale	Spacer	
14	129426350	Rullo	Roller	
15	129425050	Slitta	Slide	
16	129426340	Rampa	Ramp	
17	129426400	Rullo	Roller	
18	603039	Cuscinetto	Bearing	
19	129426410	Rullo	Roller	
20	129425030	Insieme biella interna	Internal connecting rod	
21	237505	Rondella	Washer	
22	129426490	Lamiera	Plate	
23	243006	Anello seeger	Seeger ring	
24	129426450	Pattino	Sliding block	
25	129425040	Pedana	Platform	
26	237517	Rondella	Washer	
27	129426530	Blocchetto passatubo	Tube pass block	
28	129426520	Piastrina di arresto	Stop plate	
29	251003	Rivetto a strappo	Rivet	
30	950020170	Molla	Spring	
A	042500150	Insieme pistone	Piston assembly	
B	129490090	Gruppo sollevatore ruota	Wheel lift assembly	

30/11/08

(\*) Vedi intestazione: "Valida per i modelli" - See: "Apply to models"



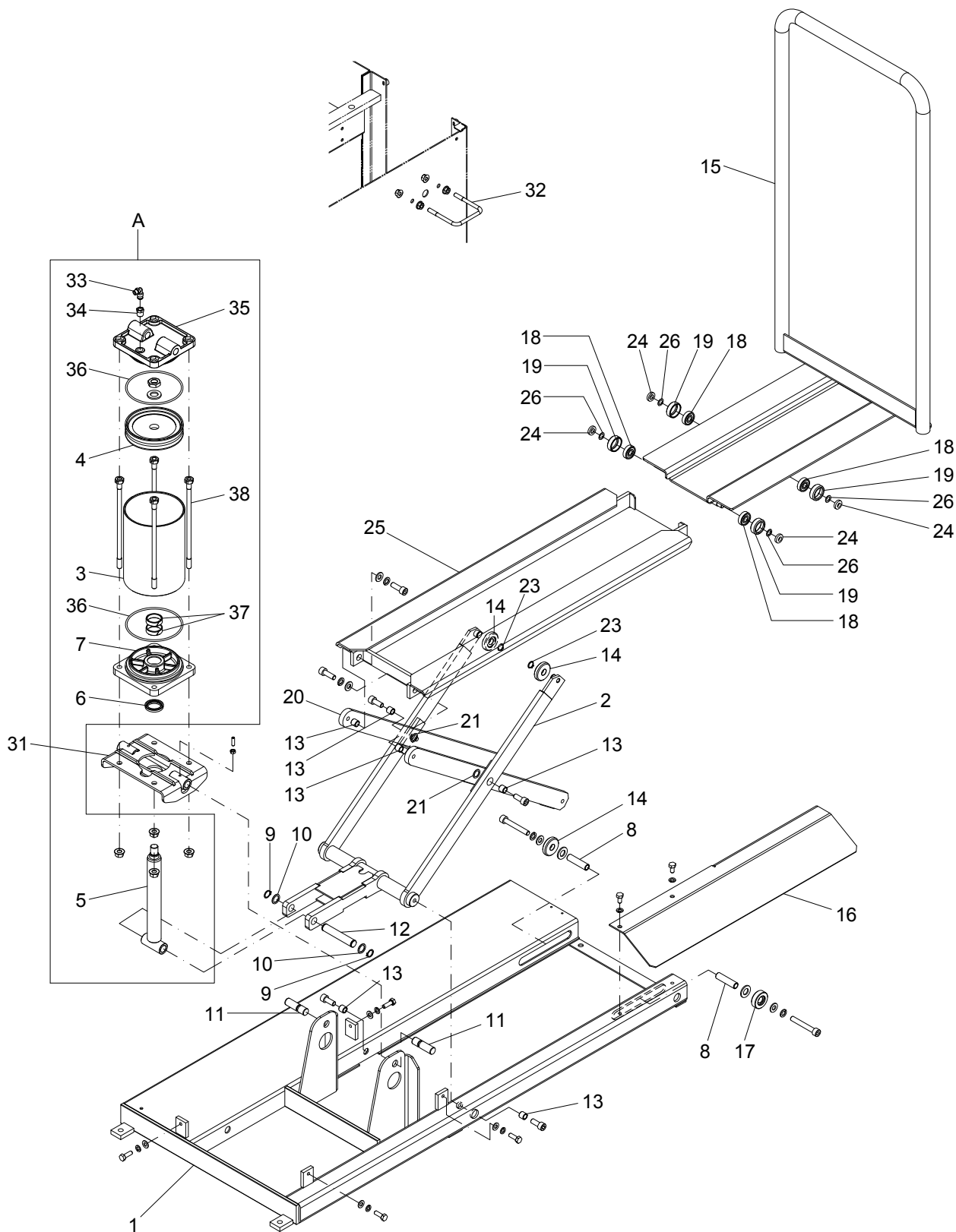
Denominazione tavola - *Table definition*

**GRUPPO SOLLEVATORE RUOTA**  
**WHEEL LIFT ASSEMBLY**

Valida per i modelli - *Apply to models*  
GTL2.120H GTL2.120HC

N°tavola    Indice di modifica  
Table no.    Change index

**10/1**



Denominazione tavola - *Table definition***GRUPPO SOLLEVATORE RUOTA  
WHEEL LIFT ASSEMBLY***Valida per i modelli - Apply to models*  
GTL2.120H GTL2.120HCN°tavola    Indice di modifica  
*Table no.    Change index***10/1**

RIF. REF.	CODICE CODE	DESCRIZIONE DESCRIPTION		APPLICAZIONE APPLICATION
1	129425012	Base	Base	TUTTI I MODELLI - ALL MODELS (*)
2	129426970	Insieme biella esterna	External connecting rod	
3	129426890	Camicia	Sleeve	
4	321026	Pistone	Piston	
5	129426920	Stelo	Stem	
6	416501	Guarnizione	Gasket	
7	B3205000	Flangia anteriore	Front flange	
8	129426370	Distanziale	Spacer	
9	243008	Anello seeger	Seeger ring	
10	237900	Rondella	Washer	
11	951510390	Perno	Pin	
12	129426390	Perno	Pin	
13	129426380	Distanziale	Spacer	
14	129426350	Rullo	Roller	
15	129425051	Slitta	Slide	
16	129426340	Rampa	Ramp	
17	129426400	Rullo	Roller	
18	603039	Cuscinetto	Bearing	
19	129426410	Rullo	Roller	
20	129425030	Insieme biella interna	Internal connecting rod	
21	237505	Rondella	Washer	
22				
23	243006	Anello seeger	Seeger ring	
24	129426450	Pattino	Sliding block	
25	129425041	Pedana	Platform	
26	237517	Rondella	Washer	
27				
28				
29				
30				
31	129426850	Flangia	Flange	
32	129427260	Protezione leva	Lever protection	
33	325108	Raccordo	Fitting	
34	B6087000	Raccordo	Fitting	
35	710010060	Flangia posteriore	Rear flange	
36	401159	Guarnizione OR	O-ring	
37	410008	Anello di guida	Guide ring	
38	129426900	Tirante	Tie rod	
A	129490980	Insieme pistone	Piston assembly	
B	129490091	Gruppo sollevatore ruota	Wheel lift assembly	

31/03/11

(\*) Vedi intestazione: "Valida per i modelli" - See: "Apply to models"



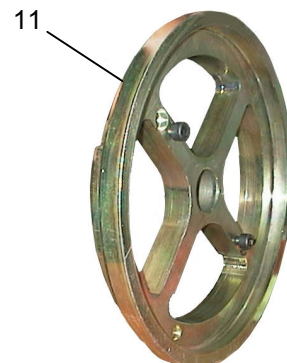
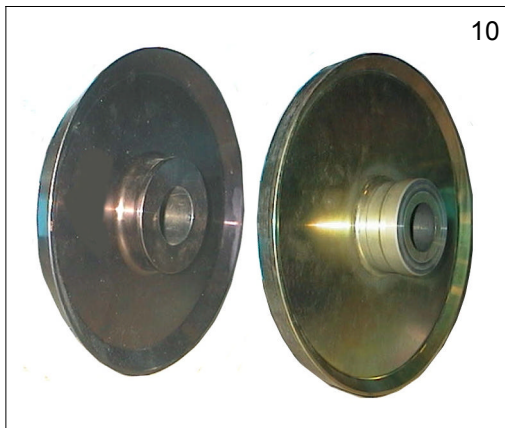
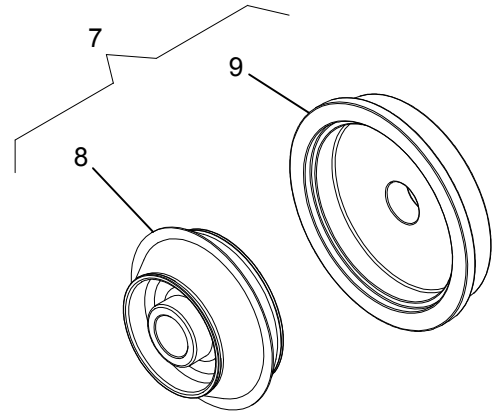
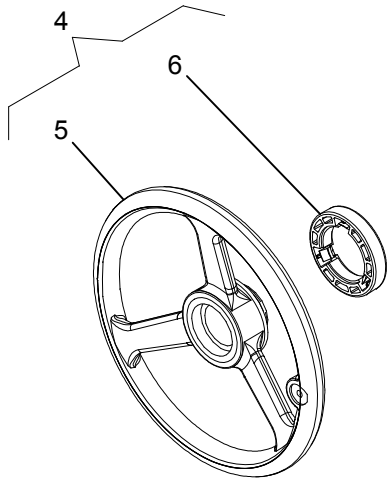
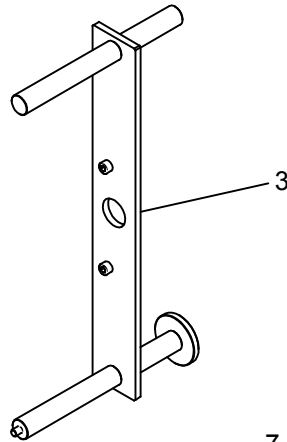
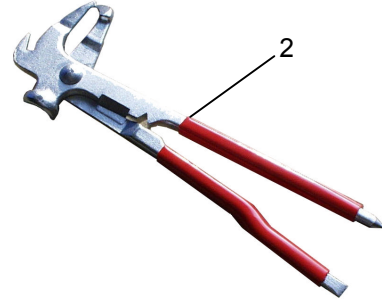
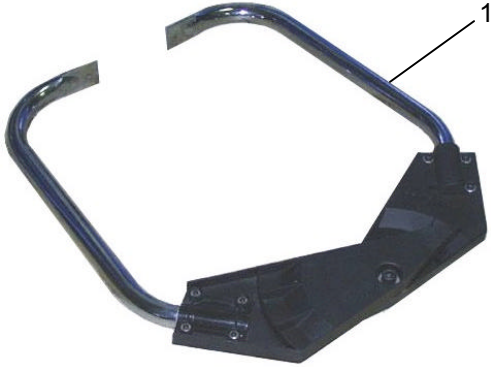
Denominazione tavola - *Table definition*

**DOTAZIONE  
EQUIPMENT**

*Valida per i modelli - Apply to models*  
**TUTTI I MODELLI - ALL MODELS**

N°tavola    Indice di modifica  
*Table no.    Change index*

**11/0**



30/11/08



Denominazione tavola - *Table definition***DOTAZIONE  
EQUIPMENT***Valida per i modelli - Apply to models*  
TUTTI I MODELLI - ALL MODELSN°tavola    Indice di modifica  
*Table no.    Change index***11/0**

RIF. REF.	CODICE CODE	DESCRIZIONE DESCRIPTION		APPLICAZIONE APPLICATION
1	129401060	Calibro	Gauge	TUTTI I MODELLI - ALL MODELS (*)
2	1300A004	Pinza	Pliers	
3	129480020	Taratore autocarri	Heavy trucks calibrator	
4	GAR103	Ghiera a volantino + anello pressore	Hand wheel-ring nut + presser ring	
5	129580310	Ghiera a volantino	Hand wheel-ring nut	
6	129580160	Anello pressore	Presser ring	
7	GAR113	Cono + distanziale	Cone + spacer	GT2.120H – GTL2.120H
8	129310360	Cono	Cone	
9	129310610	Adattatore	Adapter	GT2.120HC – GTL2.120HC
10	GAR114	Coni carri pesanti	Cones for heavy trucks	
11	GAR122	Flangia di appoggio	Supporting flange	

30/11/08

(\*) Vedi intestazione: "Valida per i modelli" - See: "Apply to models"



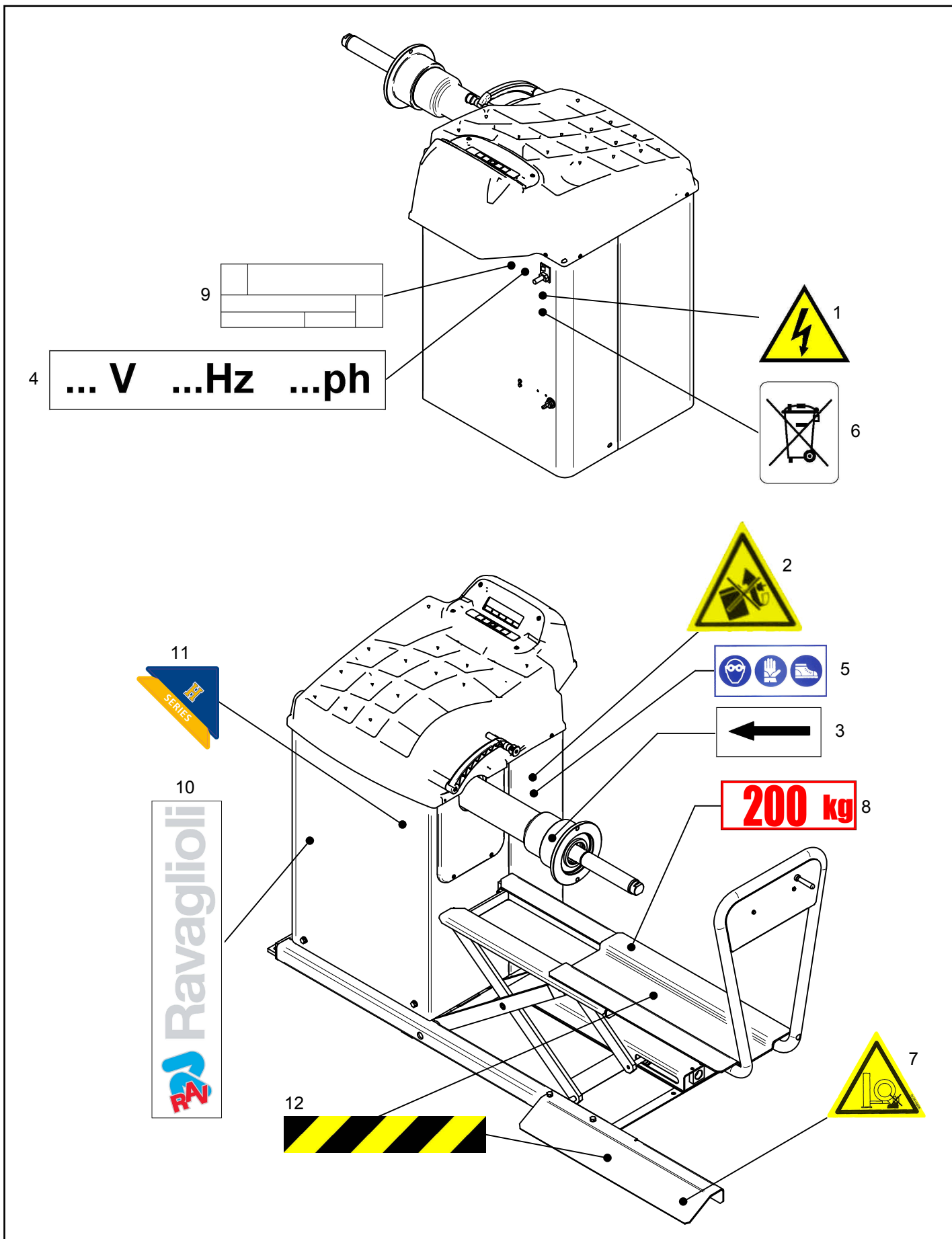
Denominazione tavola - *Table definition*

**SEGNALI OPERATIVI E DI  
PERICOLO**  
**OPERATING AND DANGER  
SIGNALS**

*Valida per i modelli - Apply to models*  
**TUTTI I MODELLI - ALL MODELS**

N°tavola    Indice di modifica  
*Table no.    Change index*

**12/0**



Denominazione tavola - *Table definition***SEGNALI OPERATIVI E DI  
PERICOLO  
OPERATING AND DANGER  
SIGNALS***Valida per i modelli - Apply to models*  
TUTTI I MODELLI - ALL MODELSN°tavola    Indice di modifica  
Table no.    Change index**12/0**

RIF. REF.	CODICE CODE	DESCRIZIONE DESCRIPTION		APPLICAZIONE APPLICATION
1	99990758	Targhetta pericolo scossa elettrica	Plate: Danger! Electric shock!	TUTTI I MODELLI - ALL MODELS (*)
2	999912940	Targhetta sollevamento	Lifting details plate	
3	99990114	Etichetta freccia	Arrow label	
4	999912380	Targhetta alimentazione 400V 50 Hz 3ph	Power supply plate - 400V 50 Hz 3ph	
	999912390	Targhetta alimentazione 230V 50 Hz 3ph	Power supply plate - 230V 50 Hz 3ph	
5	999910050	Targhetta uso dispositivi di protezione	Protection devices plate	
6	999916310	Simbolo smaltimento rifiuti elettrici ed elettronici	Symbol for electrical and electronic equipment disposal	
7	999915570	Targhetta pericolo schiacciamento	Risk of injury plate	GTL2.120H - GTL2.120HC
8	999916980	Targhetta portata kg 200	Capacity kg 200 plate	TUTTI I MODELLI - ALL MODELS (*)
9		Targhetta matricola	Serial number plate	
10	999916330	Targhetta Logo	Brand plate	
11	999915590	Logo serie "H"	H series mark	GTL2.120H - GTL2.120HC
12	904265	Nastro zebrato	Striped tape	

30/09/10

(\*) Vedi intestazione: "Valida per i modelli" - See: "Apply to models"

