

## **PARTI DI RICAMBIO**

SPARE PARTS  
PIÈCES DE RECHANGE  
ERSATZTEILEN  
REPUESTOS  
PEÇAS DE RECÂMBIO  
RESERVDELAR  
ЗАПАСНЫЕ ЧАСТИ

## **SMONTAGOMME**

TYRE CHANGING MACHINE  
DÉMONTE PNEUS  
REIFENWECHSLER  
DESMONTA-NEUMATICOS  
DESMONTA-PNEUS  
DÄCKMONTERINGSMASKIN  
ШИНОМОНТАЖНЫЙ СТАНОК

---

# **JUMBO TCS 52 ANW**

*e versione - and version - et version - und Sonderausführung*  
*y versione - e versõe - och specialutförandena - И МОДИФИКАЦИИ*  
**ANW MAXI**

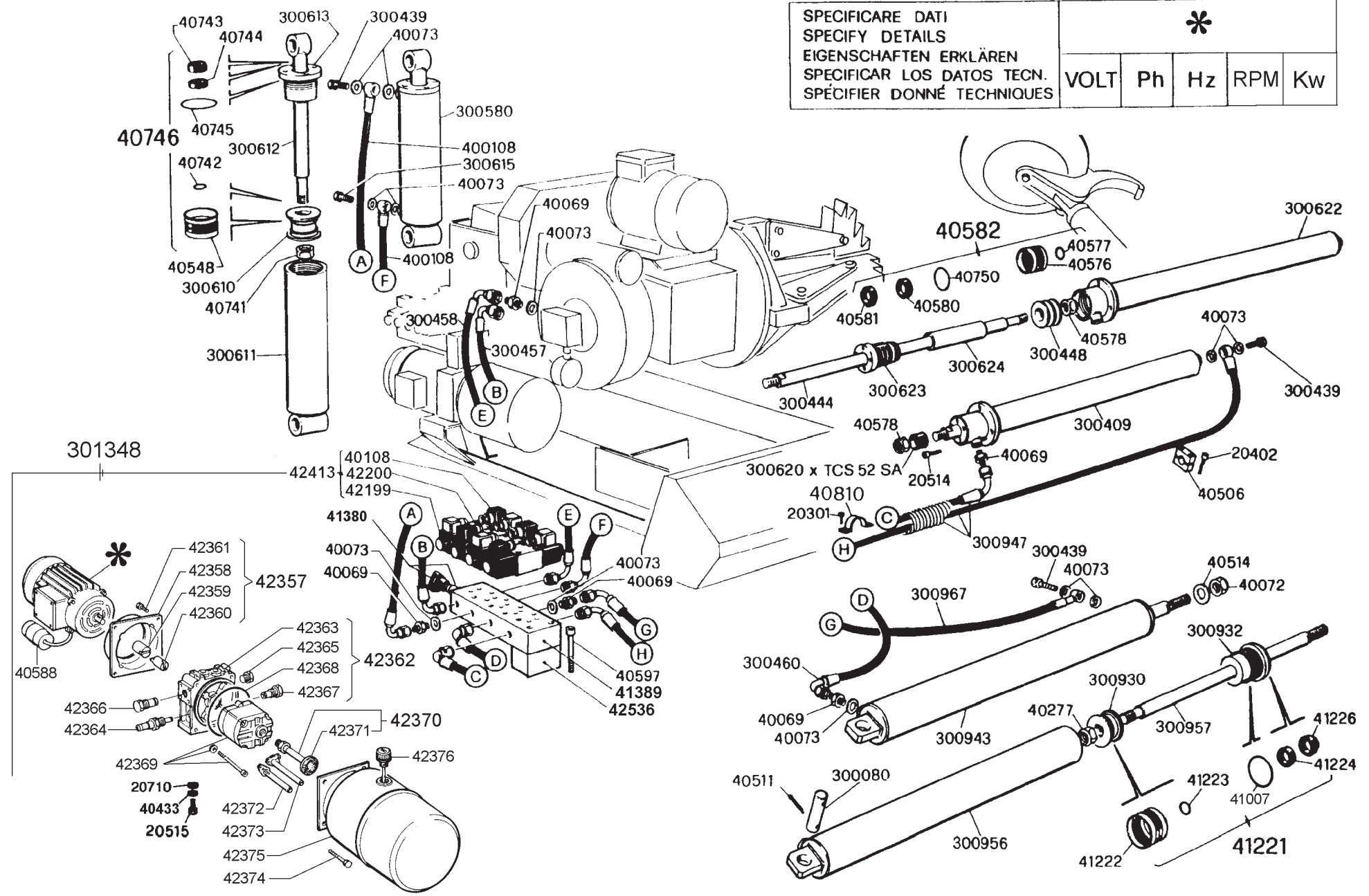
N° 301043 REV. 4  
N° 300989 REV. 6  
N° 300987 REV. 6  
N° 300900 REV. 7  
N° 300903 REV. 4  
N° 301046 REV. 0  
N° 301354-01 REV. 0  
N° 301354-02 REV. 0  
N° 301354-03 REV. 0  
N° 301354-04 REV. 0  
N° 301354-05 REV. 0  
N° 301354-06 REV. 0  
N° 301354-07 REV. 0  
N° 301354-08 REV. 0  
N° 301355-01 REV. 1  
N° 301355-02 REV. 1  
N° 301355-03 REV. 1  
N° 301355-04 REV. 1  
N° 301355-05 REV. 1  
N° 301355-06 REV. 1  
N° 301355-07 REV. 1  
N° 301355-08 REV. 1

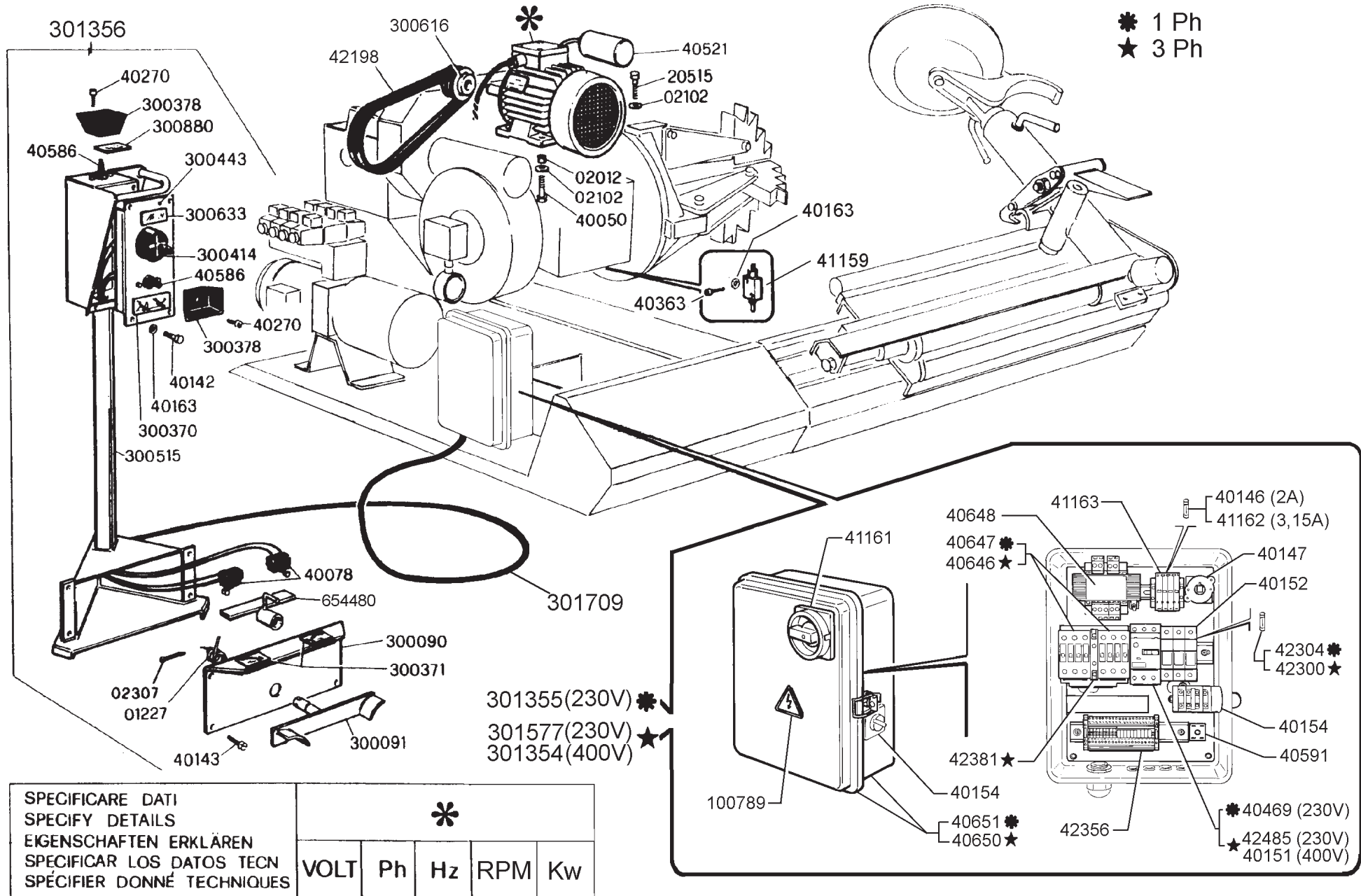




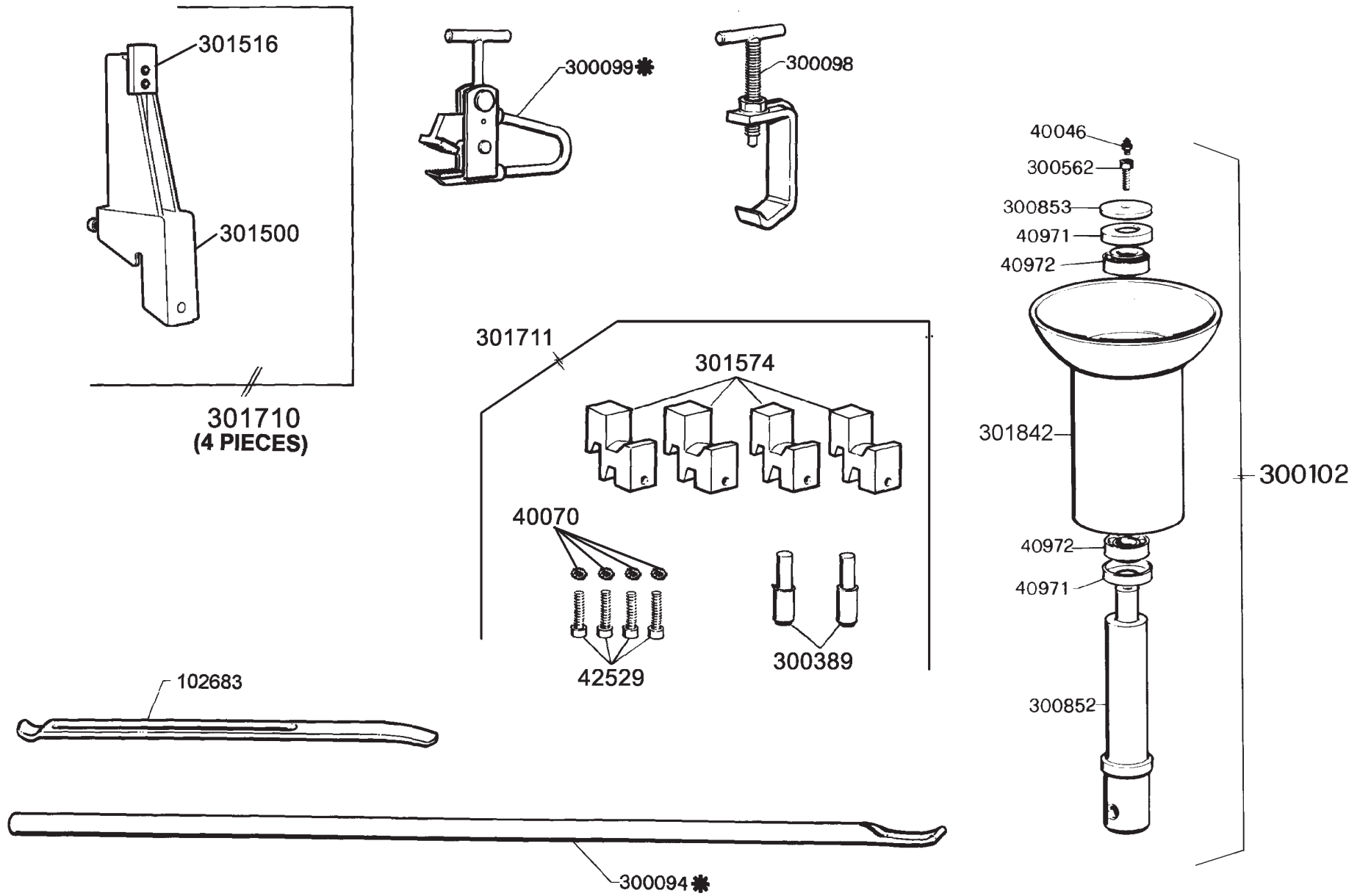
SPECIFICARE DATI  
 SPECIFY DETAILS  
 EIGENSCHAFTEN ERKLÄREN  
 SPECIFICAR LOS DATOS TECN.  
 SPÉCIFIER DONNÉ TECHNIQUES

*				
VOLT	Ph	Hz	RPM	Kw



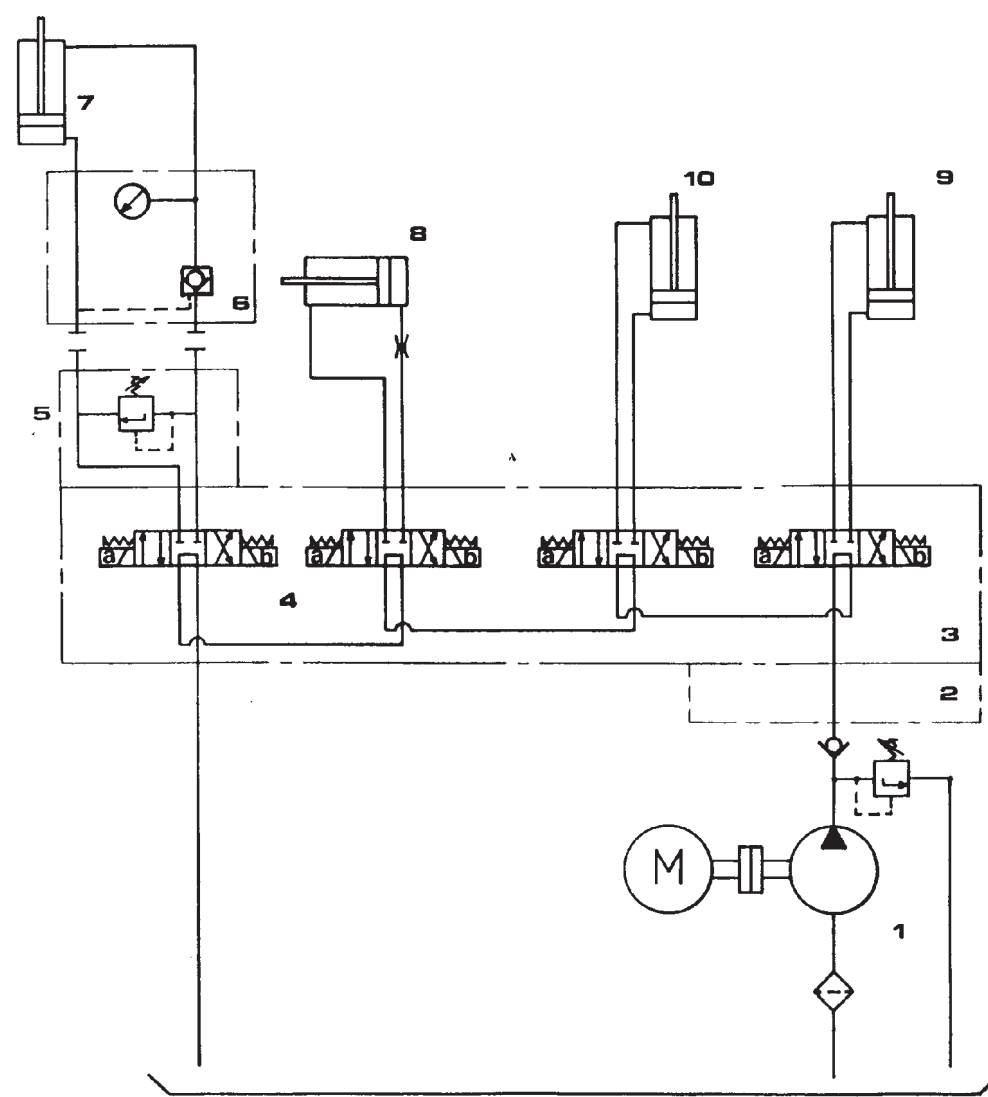






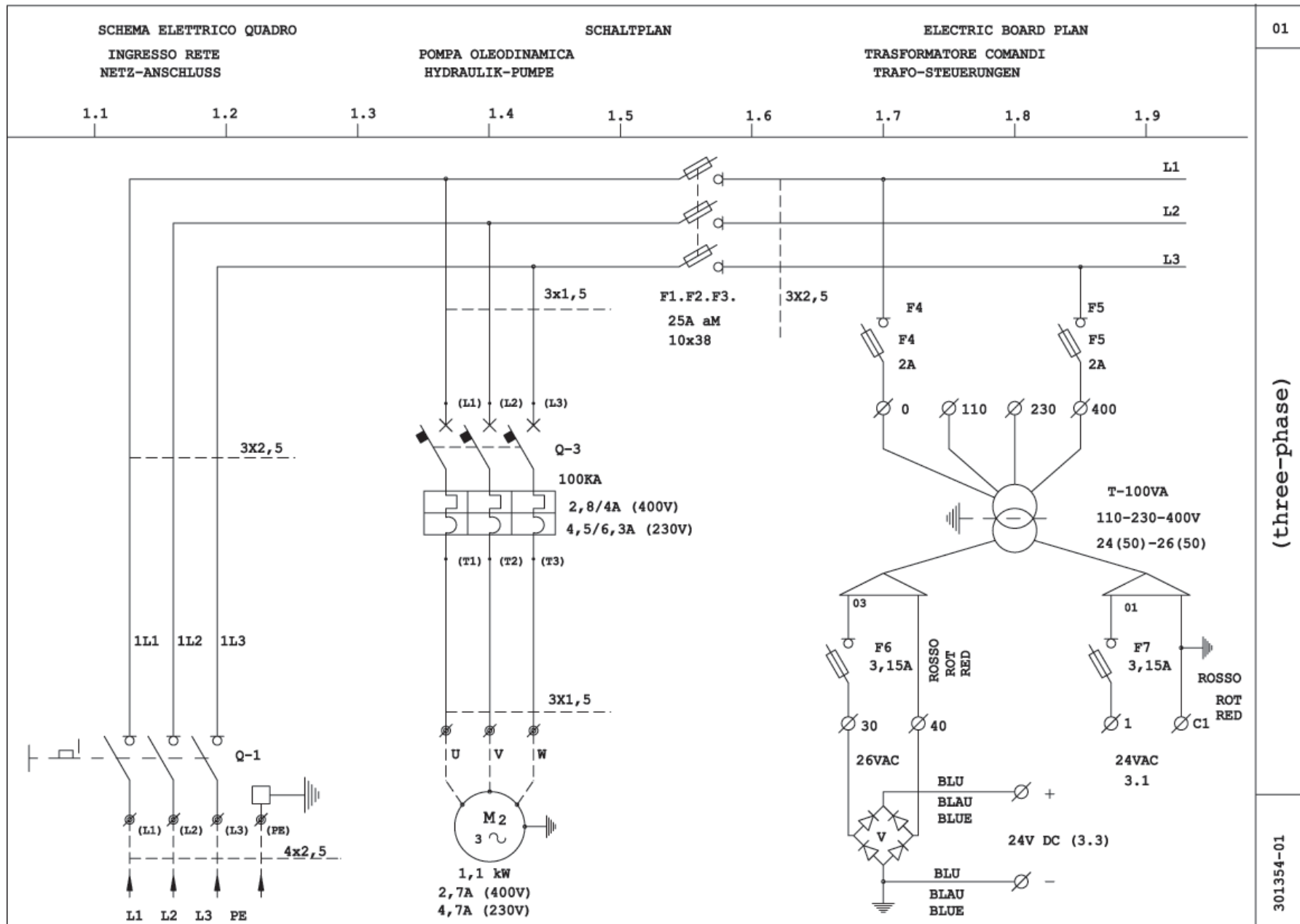
✱ STANDARD

P15100155



10	Cilindro mov.braccio	1	Vario	
9	Cilindro mov.carro	1	Vario	
8	Cilindro mov.testa	1	"	
7	Cilindro mov.pinza	1	"	
6	Collettore SICAM	1	Fe37	V99020000
5	CPS100 Cart.Reg.Pres.	1	Vario	V70281600
4	AE06206 24VDC Elett.	4	"	V11560300
3	Base multipla spec.	1	Ghisa G25	M10700075
2	Blocchetto speciale	1	"	M10700074
1	MC4-V2B-PN-MN-T06-F1	1	Vario	V77070000
N. Ord.	DENOMINAZIONE	N. Pez.	MATERIALE	CODICE

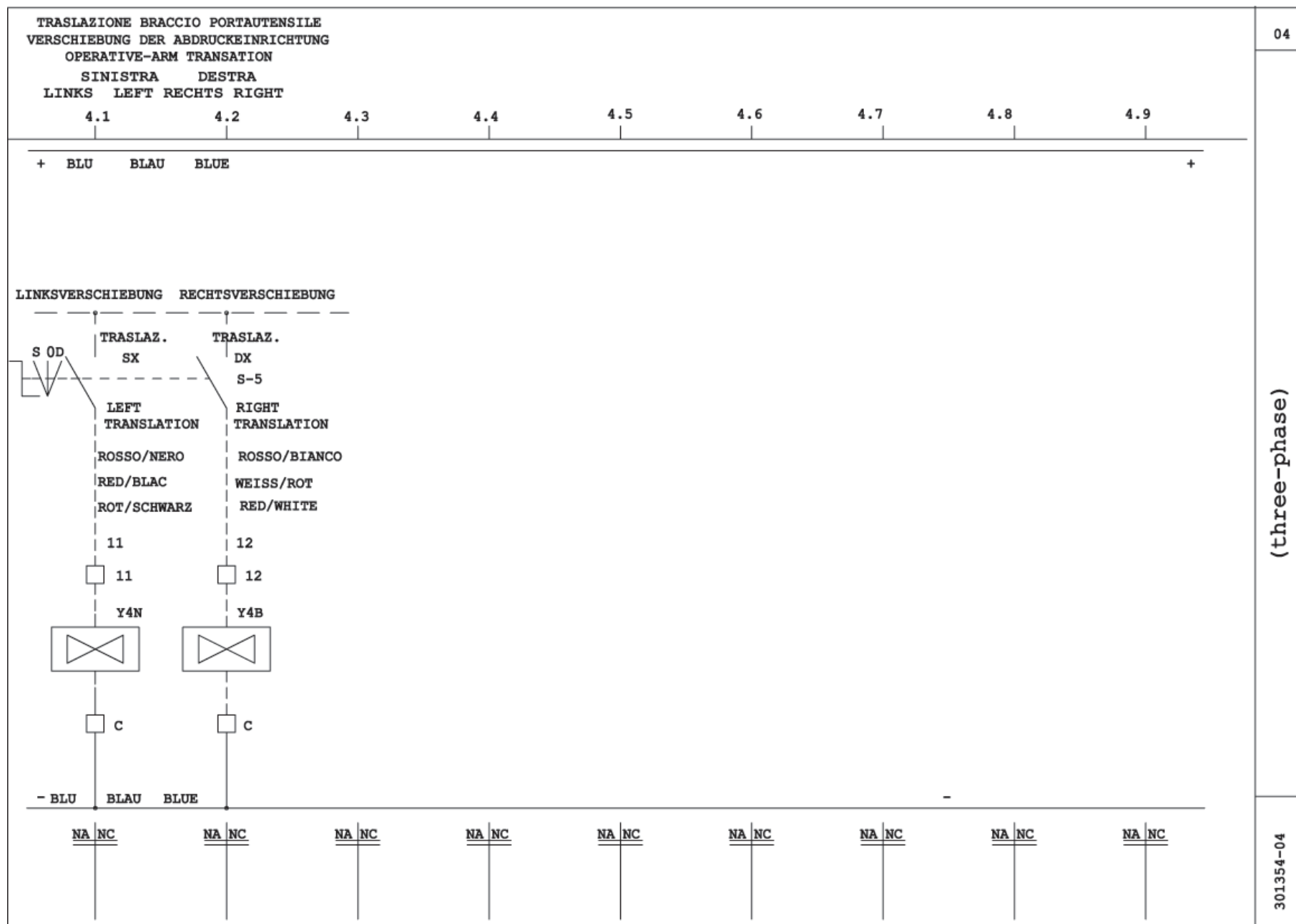
POS. N°	Disegno N°	Denominazione	N° Pezzi
Denominazione		Materiale	
CENTRALINA		UP/HY4	
Kg. lav.	Pez. lav. N°	Gruppo	N.P.
		CENTRALINA	
		24 VOLT	
Scale	Defn		
	28-1-88		
Dis.	Cont.		

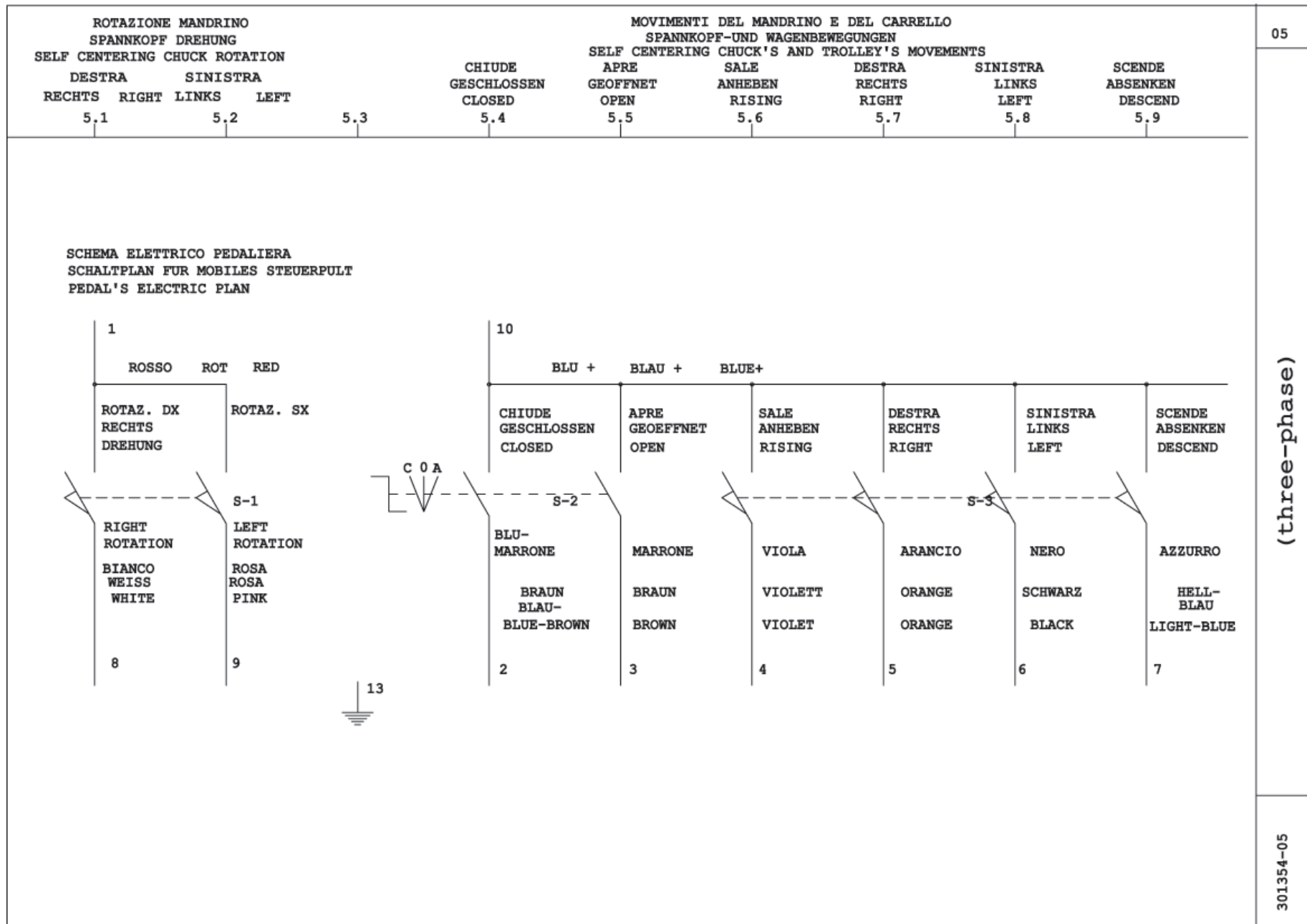












(three-phase)

301354-05

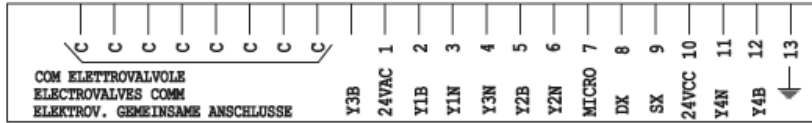


TRASLAZIONE BRACCIO PORTAUTENSILE VERSCHIEBUNG DER ABDRUCKEINRICHTUNG OPERATIVE-ARM TRANSLATION SINISTRA DESTRA LINKS LEFT RECHTS RIGHT									06
6.1	6.2	6.3	6.4	6.5	6.6	6.7	6.8	6.9	(three-phase)
1									
<div style="display: flex; justify-content: space-between;"> <div style="width: 45%;"> <p>LINKSVERSCHIEBUNG</p> <p>BLAU BLU +</p> <p>S O D</p> <p>TRASLAZ. SX</p> <p>LEFT TRANSLATION</p> <p>ROSSO-NERO ROT-SCHWARZ RED-BLACK</p> <p>11</p> </div> <div style="width: 45%;"> <p>RECHTSVERSCHIEBUNG</p> <p>TRASLAZ. DX</p> <p>S-5</p> <p>RIGHT TRANSLATION</p> <p>BIANCO-ROSSO WEISS-ROT RED-WHITE</p> <p>12</p> </div> </div>									
<u>NA</u>   <u>NC</u>	<u>NA</u>   <u>NC</u>	<u>NA</u>   <u>NC</u>	<u>NA</u>   <u>NC</u>	<u>NA</u>   <u>NC</u>	<u>NA</u>   <u>NC</u>	<u>NA</u>   <u>NC</u>	<u>NA</u>   <u>NC</u>	<u>NA</u>   <u>NC</u>	<u>NA</u>   <u>NC</u>
									301354-06

MORSETTIERA QUADRO ELETTRICO  
 KLEMMLEISTE SCHALTPLAN  
 ELECTRIC TERMINAL BOARD

07

7.1                      7.2                      7.3                      7.4                      7.5                      7.6                      7.7                      7.8                      7.9



NA NC

NA NC

NA NC

NA NC

NA NC

NA NC

NA NC

NA NC

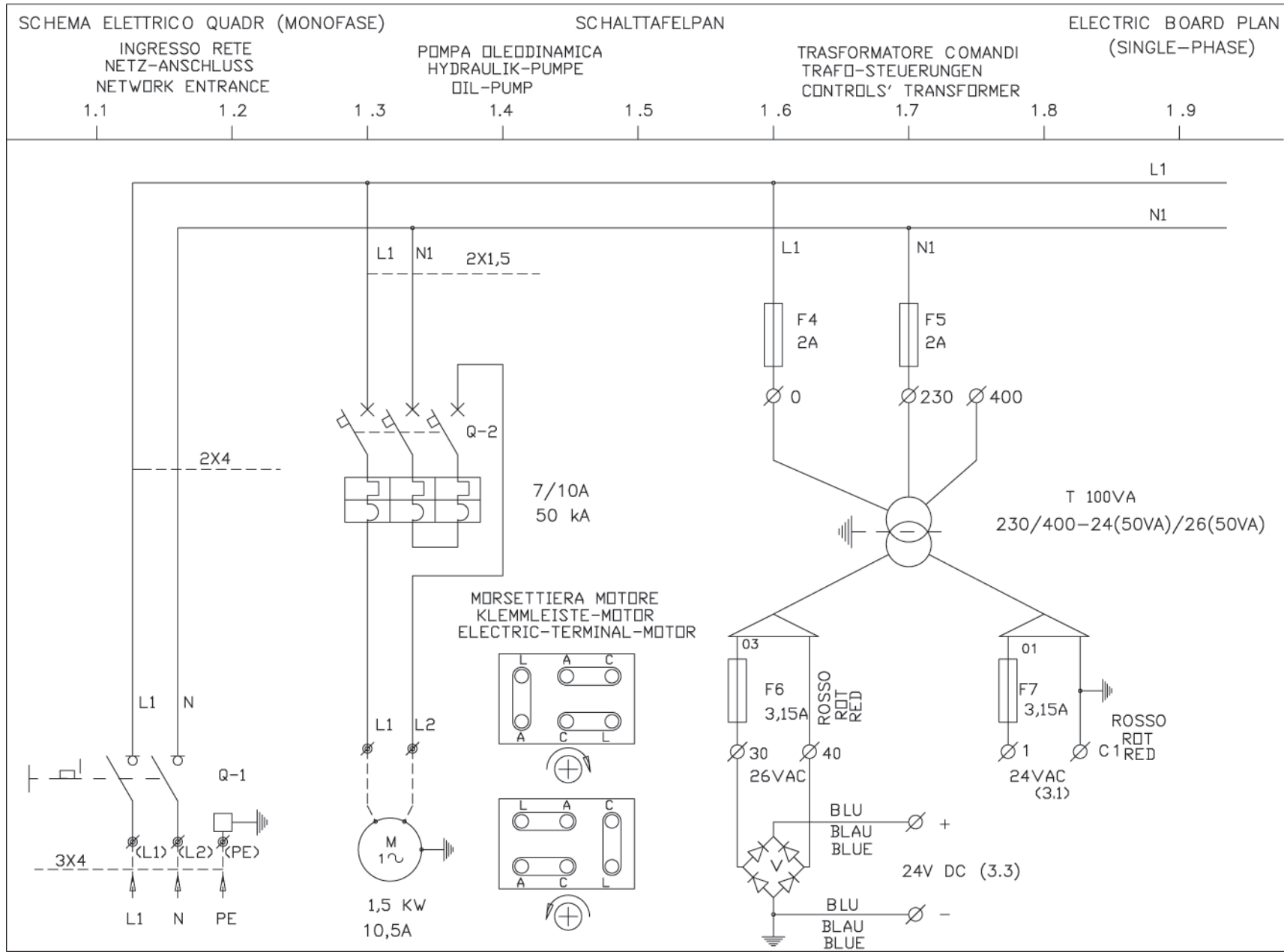
NA NC

(three-phase)

301354-07



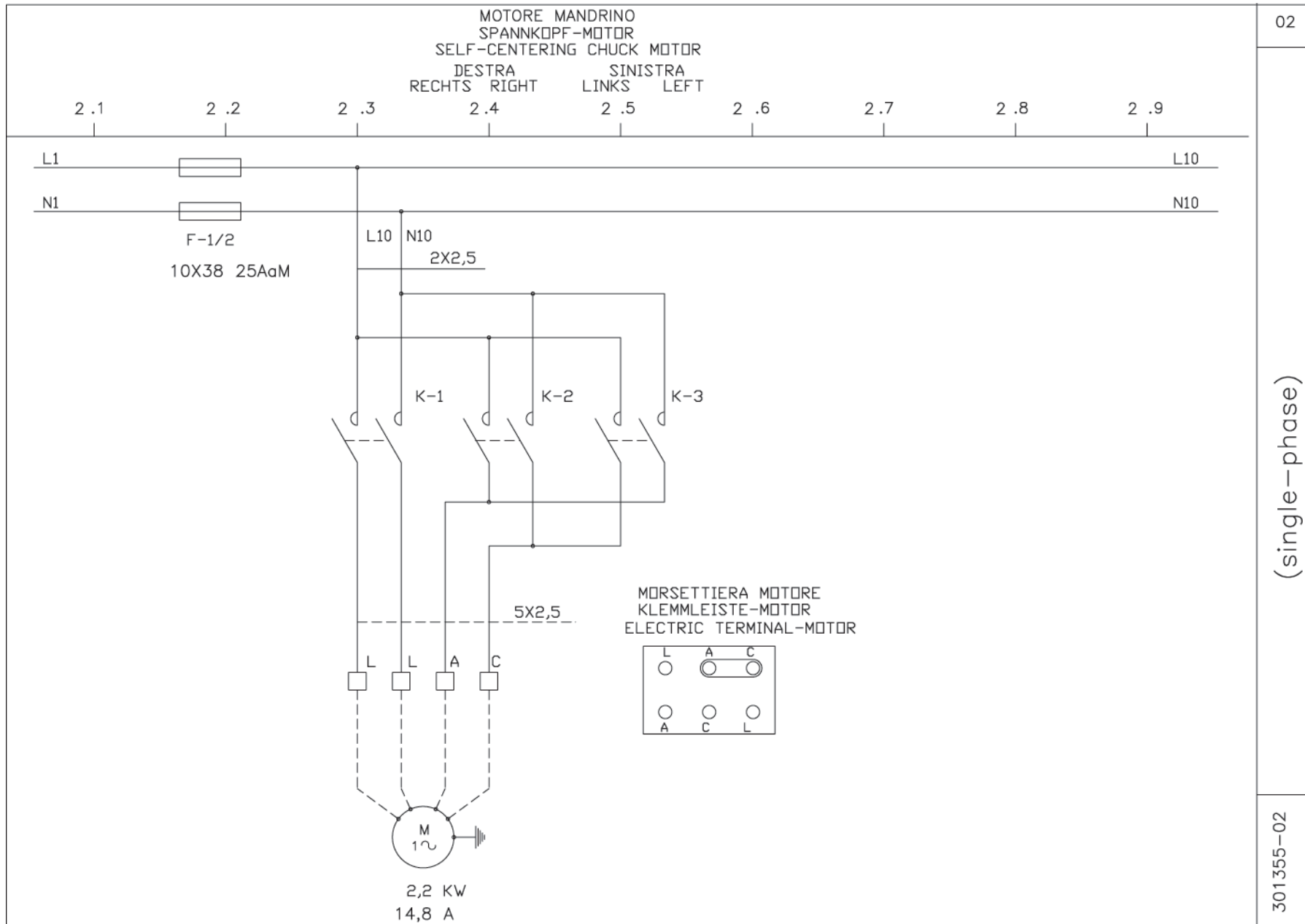
ELENCO MATERIALE PEDALIERA									
					SUPPORTO MANIPOLATORE			300443	
					CORPO PEDALIERA			300515	
					GRUPPO COPERCHIO PEDALIERA			300771	
4.6	S-3	1			MANIPOLATORE A QUATTRO POSIZIONI			300375 - 300378 3000377 - 300380	
4.9								300381 TD5 (n°4) CF83161	SAJA CROUZED
4.4	S-2	1			DEVIATORE INSTABILE CON CAPPUCCIO			SIF-C/2T+R3 T18/1 300378	FEME
4.1	S-1	2			MICROINTERRUTTORI			MS-09	PIZZATO
ELENCO MATERIALE QUADRO ELETRICO									
					CASSETTA IN METALLO VERNICIATO IP 54			6084	EBI
1.6	V	1			PORTE DI RADDRIZZATORI 25A 400V			KBPC2508	MIC
2.1	Q-2	1			COMPTATORE DI POLARITA' 5,5 kW			SC0162891PL1	VEMER
5.2		21			MORSETTI COMPONIBILI 2,5 mmq COMPLETI DI FETTINE, PIASTRINA TERMINALE E BLOCCHETTI DI FISSAGGIO			177206 + 160892 170611 + 954000	WEIDMULLER
1.6	T	1			MORSETTO DI TERRA 2,5 mmq			1772090	WEIDMULLER
1.5	F6	2			TRASFORMATORE MONOFASE 100VA PRIM. 110/230/400 +SCHERMO SEC. 24(50)/26(50)			1381416	ARES
1.7	F7								
1.5	F4	2			FUSIBILE 5X20 3,15A			5X20 3,15A	WEBER
1.7	F5							5X20 2A	WEBER
1.5	F4	4			PORTAFUSIBILE PER GUIDA			SFR4	CABUR
1.7	F5								
1.5	F6								
1.7	F7								
3.9	s-4	1			microinterruttore di sicurezza			3SE3 100-0B FD 601	SIEMENS PIZZATO
					INTERBLOCCO MECCANICO CON INC			3RA1924-2B	SIEMENS
2.1	K-1	2			CONTATTORE TRIPOLARE 24V AC 50/60 Hz 5,5 kW			3RT1024-1AC20	SIEMENS
2.4	K-2								SIEMENS
1.6	F7.2.3	3			FUSIBILI 10X38 25A aM			3NW8 010-1	SIEMENS
1.6	F/1 F/2 F/3	1			PORTAFUSIBILE SEZIONABILE 10X38 32A 660V			3RW7 031 Q 13803	SIEMENS OMEGA
1.4	Q-3	1			SALVAMOTORE MAGNETOTERMICO TRIPOLARE PER MACCHINA TRIFASE 400V : 2,8/4A PER MACCHINA TRIFASE 230V : 4,5/6,3A			3RV1011-1EA10 3RV1011-1EA10	SIEMENS
1.2	Q-1	1			INTERRUTTORE BLOCCO PORTA LUCCHETTABILE 3X16A			CQ0160003XL6	VEMER
POS.	SIGLA	Q.TA' STUCK Q.TE' Q.TY			DESCRIZIONE BENENNUNG DESCRIPTION			SIGLA E NORMA TYP.-UND NORMENBEZEI- REF. ET NORMATIVE REF. AND NORM	PRODUTTORE/FORNIT. HERSTELLER/LIEFER. PRODUCTEUR/FORNIS. PRODUCER/SUPPLIER
301354-08	(three-phase)								08

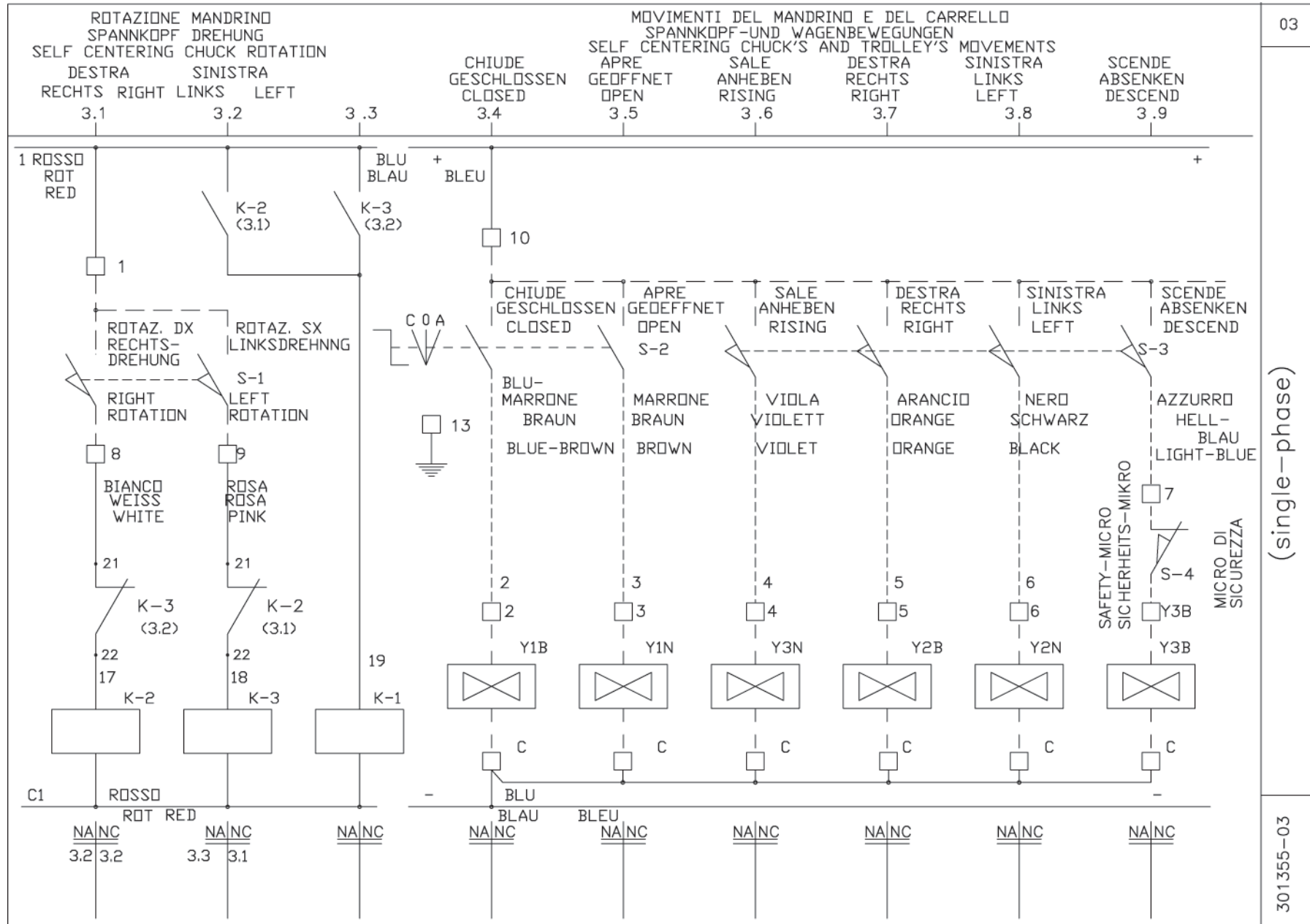


(single-phase)

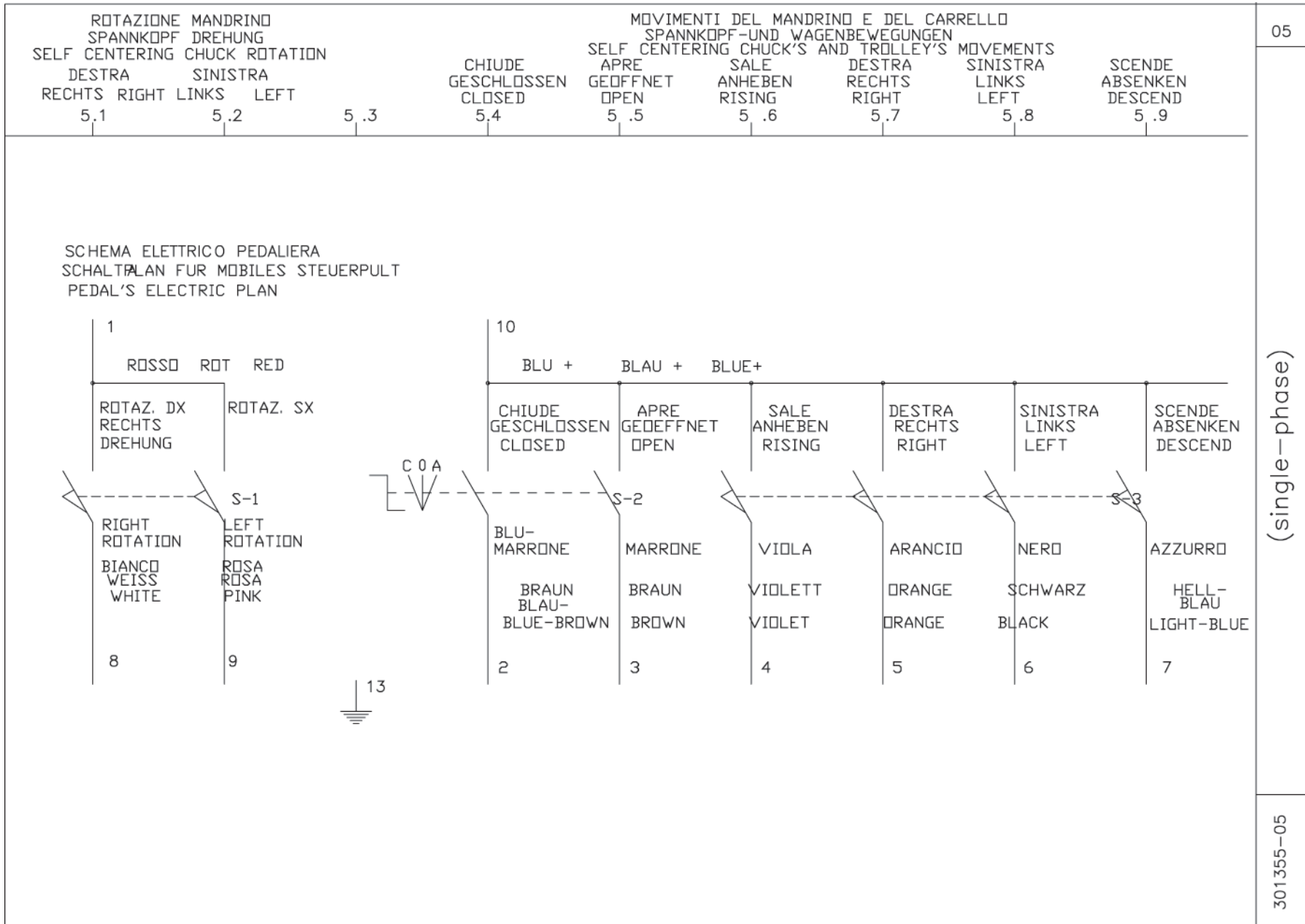
301355-01





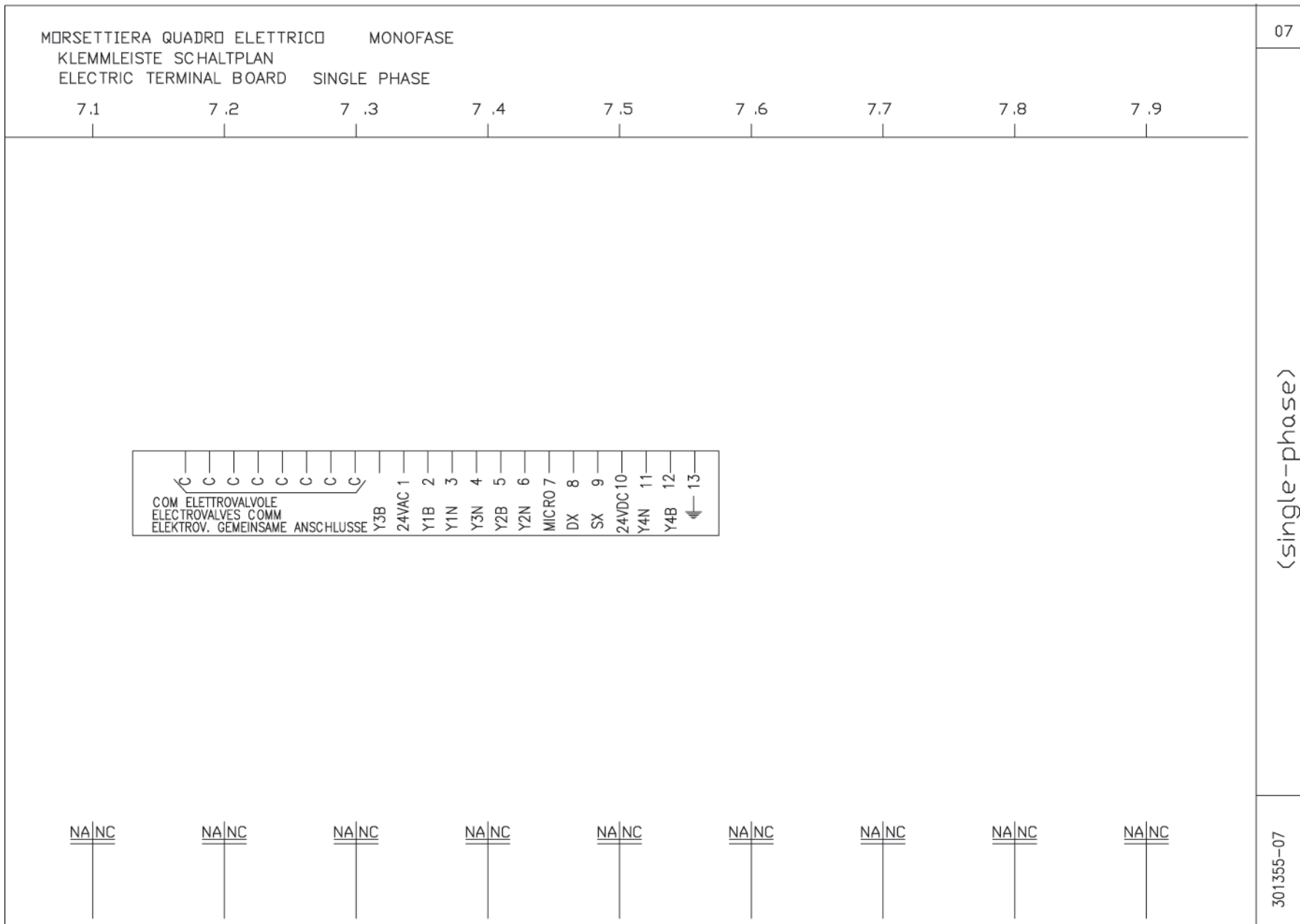








TRASLAZIONE BRACCIO PORTAUTENSILE VERSCHIEBUNG DER ABDRUCKEINRICHTUNG OPERATIVE-ARM TRANSLATION SINISTRA DESTRA LINKS LEFT RECHTS RIGHT									06				
6.1	6.2	6.3	6.4	6.5	6.6	6.7	6.8	6.9					
1													
LINKSVERSCHIEBUNG BLAU BLU + S0D TRASLAZ. SX LEFT TRANSLATION ROSSO-NERO ROT-SCHWARZ RED-BLACK 11					RECHTSVERSCHIEBUNG TRASLAZ. DX S-5 RIGHT TRANSLATION BIANCO-ROSSO WEISS-ROT RED-WHITE 12					(single-phase)			
<u>NA NC</u>	<u>NA NC</u>	<u>NA NC</u>	<u>NA NC</u>	<u>NA NC</u>	<u>NA NC</u>	<u>NA NC</u>	<u>NA NC</u>	<u>NA NC</u>	<u>NA NC</u>	301355-06			



ELENCO MATERIALE PEDALIERA										
				SUPPORTO MANIPOLATORE				300443		
				CORPO PEDALIERA				300515		
				GRUPPO COPERCHIO PEDALIERA				300771		
5.6 5.9	S3	1		MANIPOLATORE A QUATTRO POSIZIONI				300375 - 300378 300377 - 300380 300381 TD5 (n4) CF83161	SAIA CROUZED	
5.4 5.4	S1 S5	2		DEVIATORE INSTABILE CON CAPPUCCIO				S1F-C/2T+B3 T18/1 300378	FEME SICAM	
5.1	S-1	2		MICROINTERRUTTORE				MS-09	PIZZATO	
ELENCO MATERIALE QUADRO ELETTRICO										
				CASSETTA IN METALLO VERNICIATO IP 54				6084	EBI	
2.1	Q-2	1		COMMUTATORE DI POLARITA' 5,5 kW				CS0162891PL1	VEMER	
1.6	V	1		PONTE DI RADDRIZZATORI 25A 400V				KBPC2508	MIC	
7.7		21		MORSETTI COMPONIBILE 2,5 mmq COMPLETI DI PETTINE PIASTRINA TERMINALE E BLOCCHETTI DI FISSAGGIO				177206 + 160890 + 170611 + 954000	WEIDMULLER	
7.7		1		MORSETTO DI TERRA 2,5 mmq				1772090	WEIDMULLER	
1.6	T	1		TRASFORMATORE MONOFASE 100VA PRIM. 110/230/400 +SCHERMO SEC. 24(50)/26(50)				1381416	ARES	
1.5 1.7	F6 F7	2		FUSIBILE 5X20 3,15A				5X20 3,15A	WEBER	
1.5 1.7	F4 F5	2		FUSIBILE 5X20 2A				5X20 2A	WEBER	
1.5 1.7 1.7	F4 F5 F6 F7	4		PORTAFUSIBILE PER GUIDA				SFR4	CABUR	
3.9	s-4	1		MICROINTERRUTTORE DI SICUREZZA				3SE3 100-0B FD 601	SIEMENS PIZZATO	
		1		INTERBLOCCO MECCANICO				3RA1924-2B	SIEMENS	
2.4 2.4	K-2 K-3	2		CONTATTORE TRIPOLARE 24V AC 7,5 kW				3RT1025-1AC20	SIEMENS	
2.1	K-1	1		CONTATTORE TRIPOLARE 24V AC 11 kW				3RT1026-1AC20	SIEMENS	
2.2	F/1,2			FUSIBILE 32A 10X38				1421032	WEBER	
2.2	F/1 F/2	1		PORTAFUSIBILE BIPOLARE 30X38				3RW7031 Q 13802	SIEMENS OMEGA	
1.4	Q-3	1		SALVAMOTORE MAGNETOTERMICO TRIPOLARE 7/10A				3RV1011-1JA10	SIEMENS	
1. 2	Q-1	1		INTERRUTTORE CON BLOCCO PORTA LUCCHETTABILE 3C25A				CQ0250003XL6	VEMER	
POS.	SIGLA	Q.TA' STUCK Q.TE' Q.TY		DESCRIZIONE BENENNUNG DESCRIPTION				SIGLA E NORMA TYP.-UND NORMENBEZEI- REF. ET NORMATIVE PRODUCER/FORNIS. PRODUCER/SUPPLIER		
301355-08	(single-phase)								08	



**SICAM S.r.l.**

Via della Costituzione 49

42015 Correggio (RE) ITALY

Tel. +39 0522 643311

Telefax: + 39 0522 637760

<http://www.sicam.it>

[sales@sicam.it](mailto:sales@sicam.it)