

**S 54**

**MANUALE PER IL PERSONALE TECNICO  
TECHNICAL MANUAL**

**Comprende:**

- Esploso con elenco ricambi
- Schema elettrico
- Schema oleodinamico

***Includes:***

- *Exploded view with spare parts list*
- *Electric diagram*
- *Oleodynamic scheme*



**SICE**  
AUTOMOTIVE EQUIPMENT

*Ed. 03/2008*

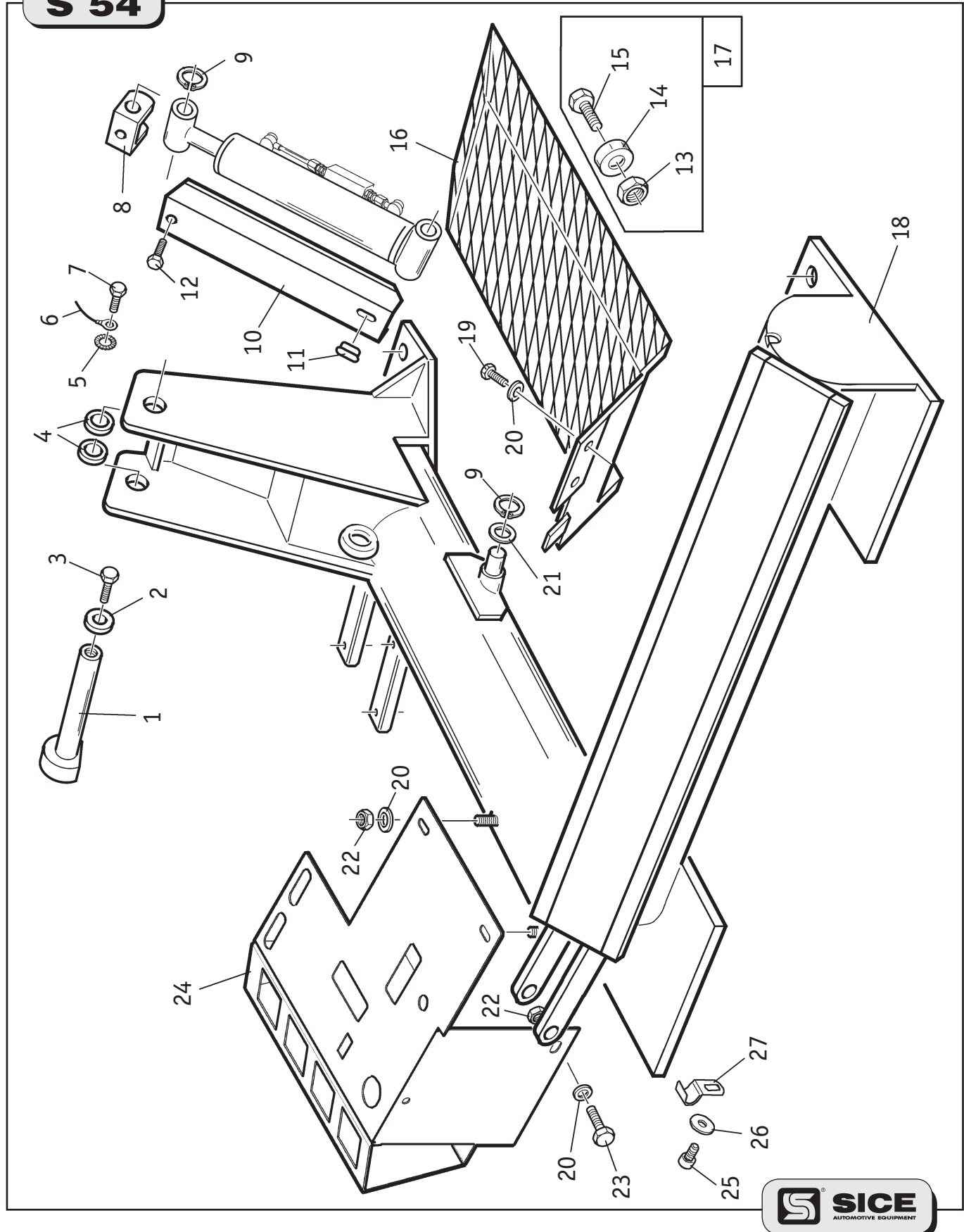
## PARTI DI RICAMBIO

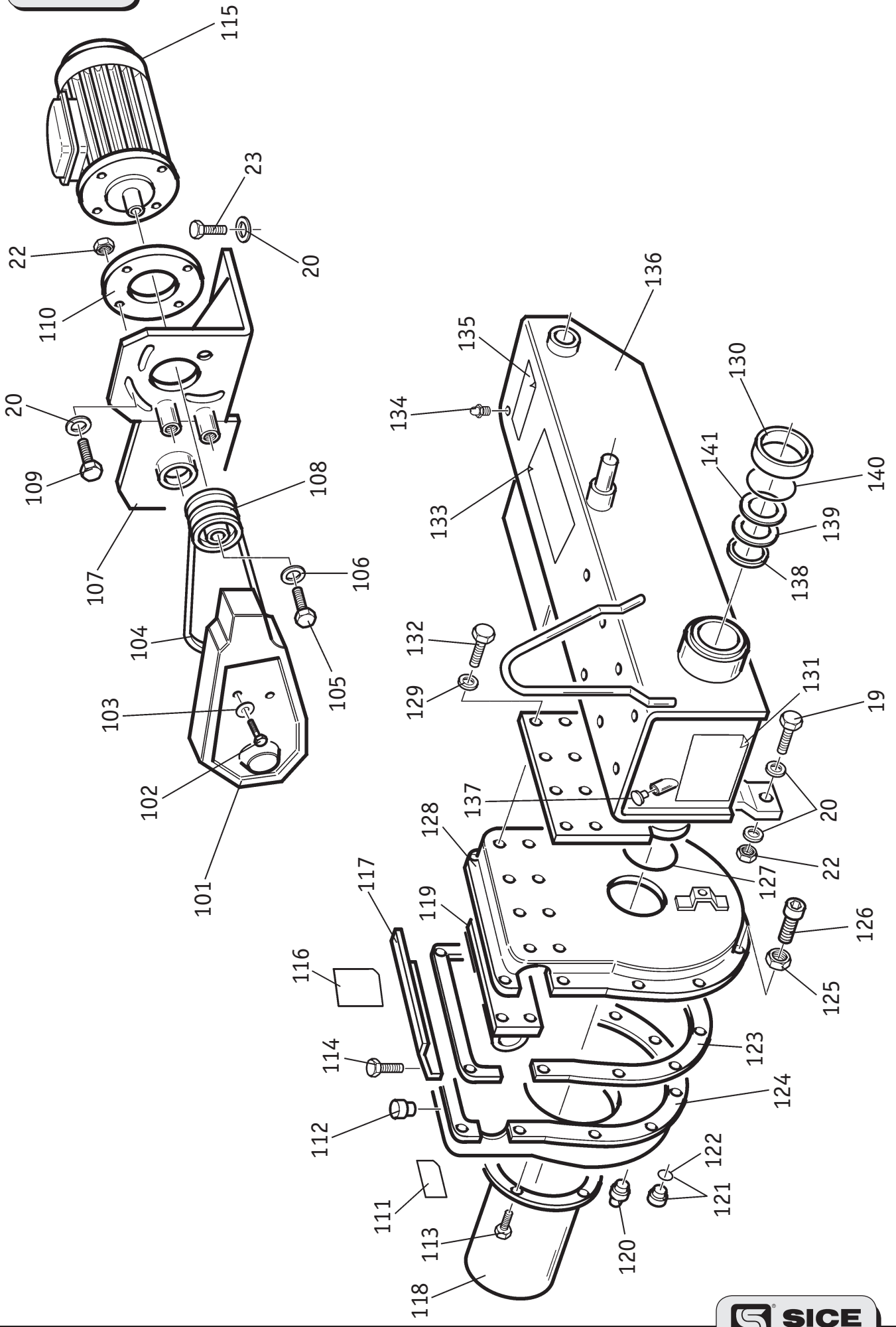
Per ordinazioni specificare **sempre** il numero di matricola rilevabile sull'apposita targhetta posta sul dispositivo. Indicare **sempre** il numero di riferimento e il numero di codice del particolare.

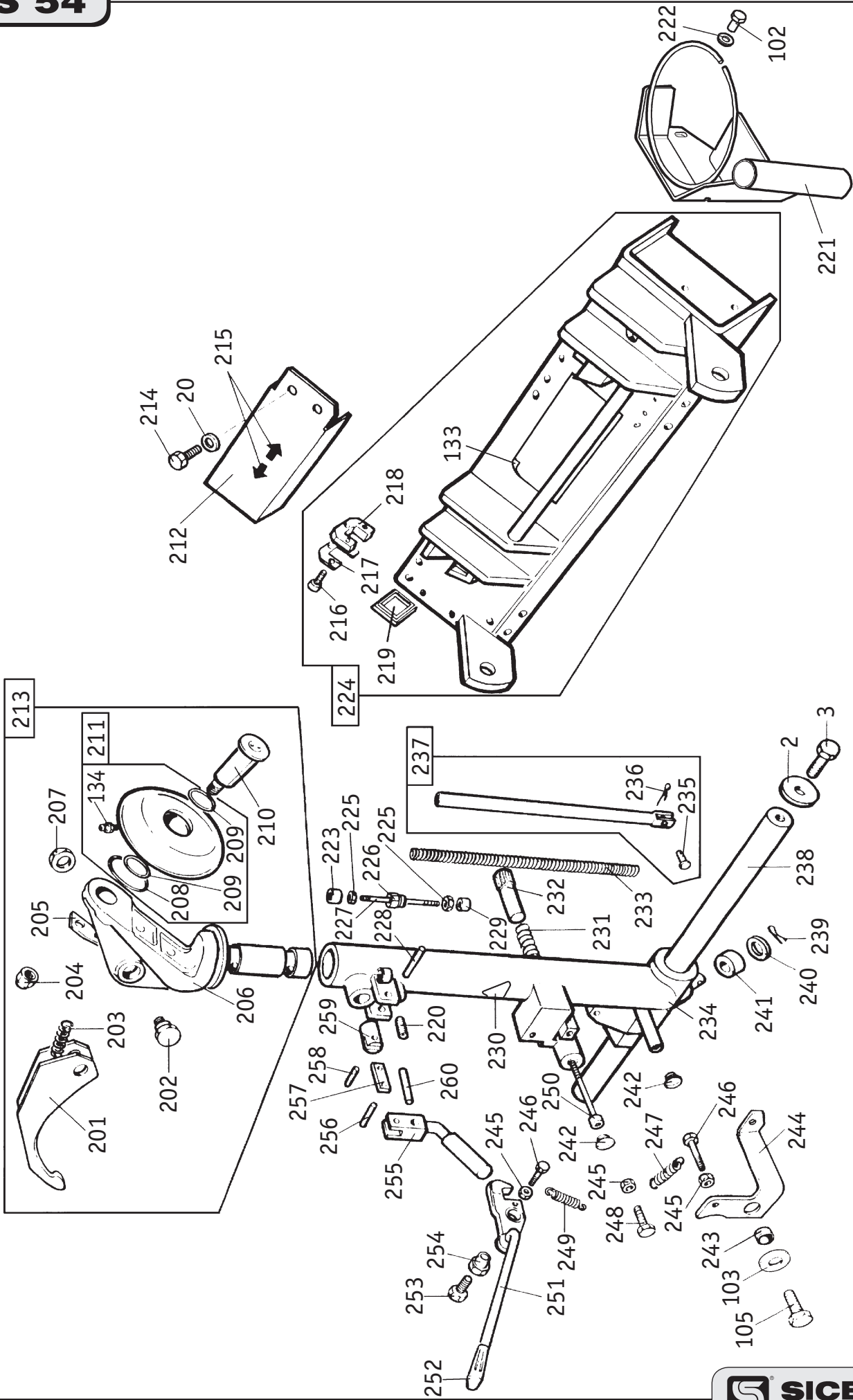
## SPARE PARTS

When ordering **always** specify the **serial number** shown on the data label placed on the device. Please also **always** specify the **reference** and the **code number** of the spares you require.

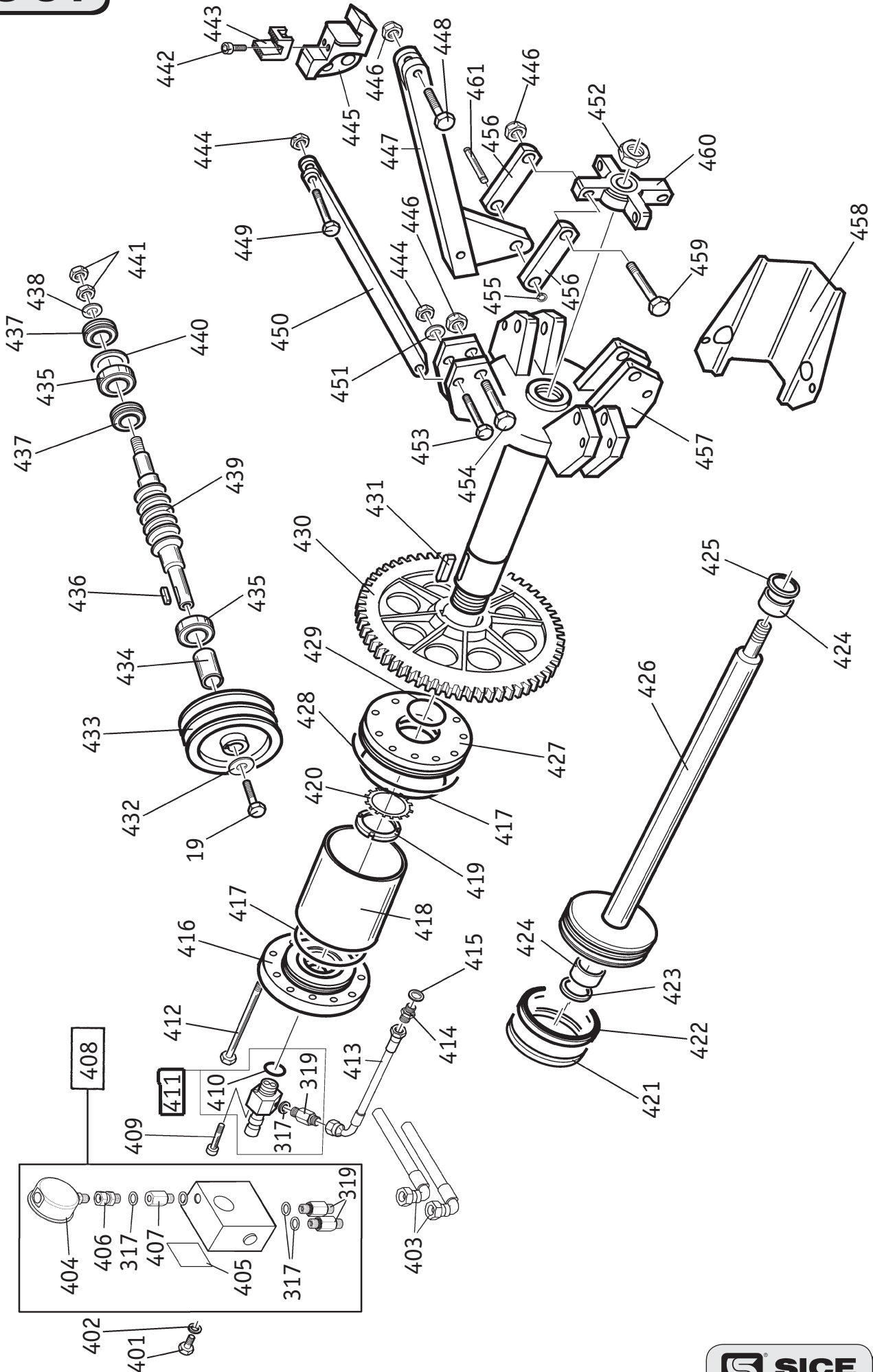
**S 54**



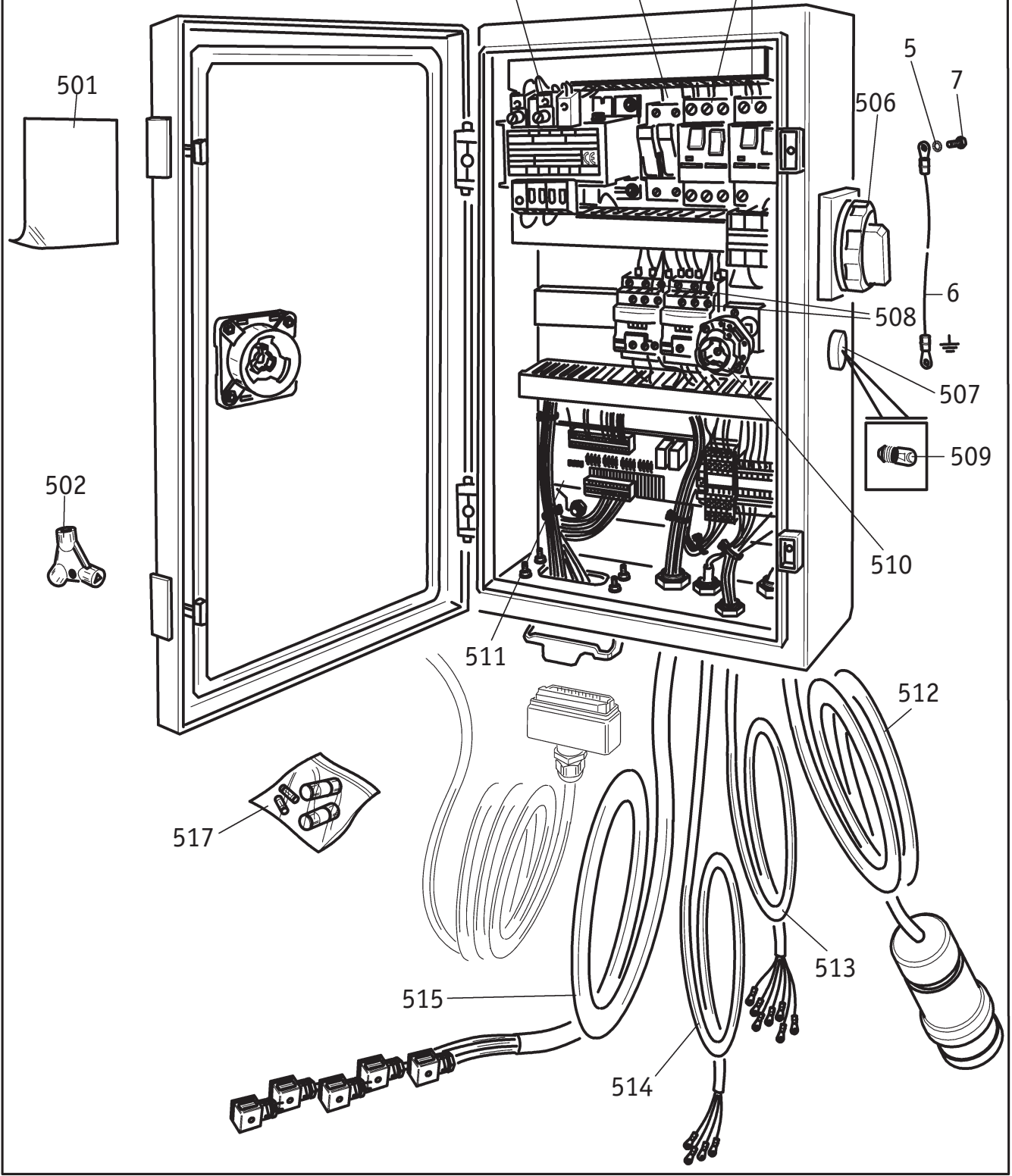


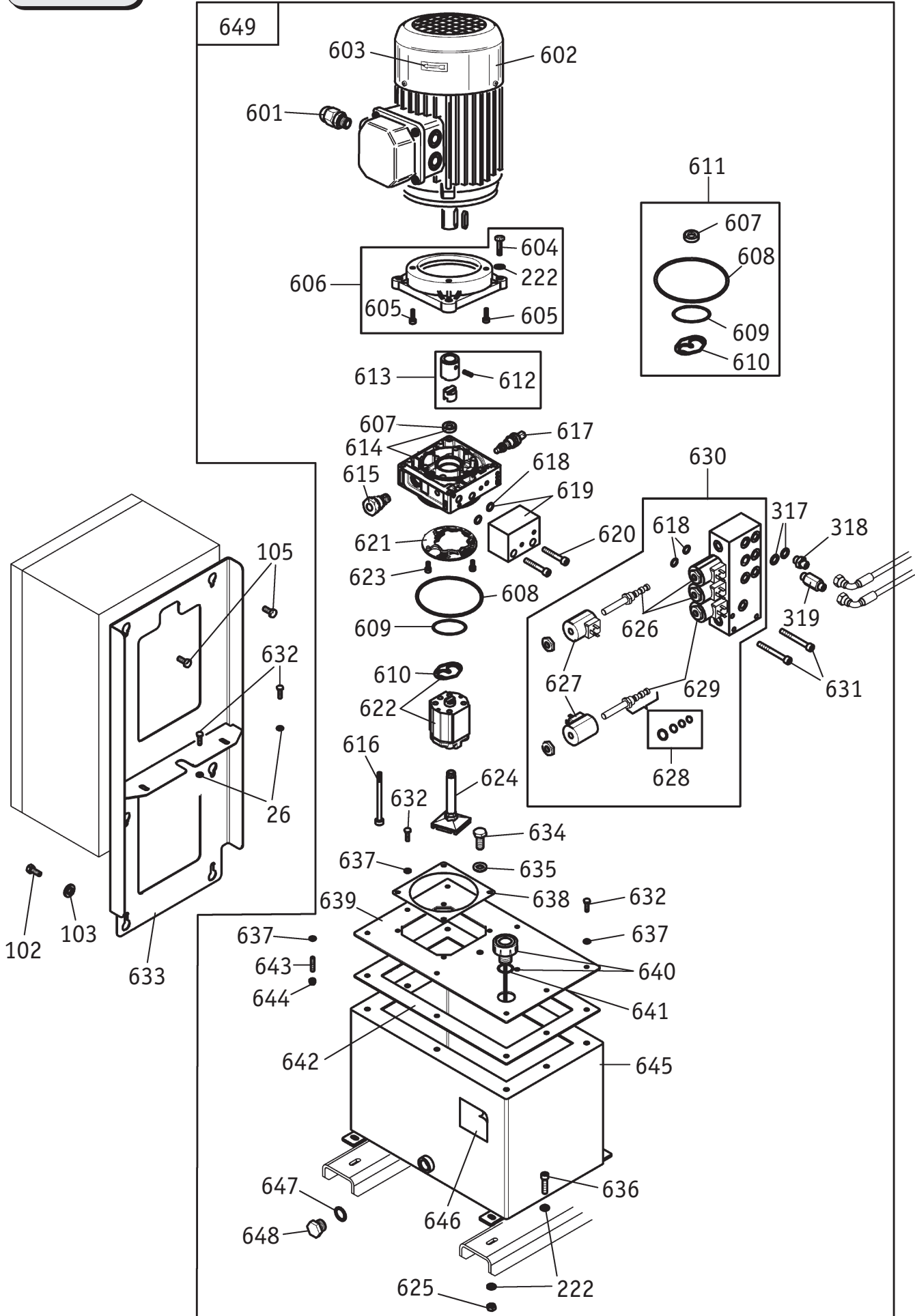




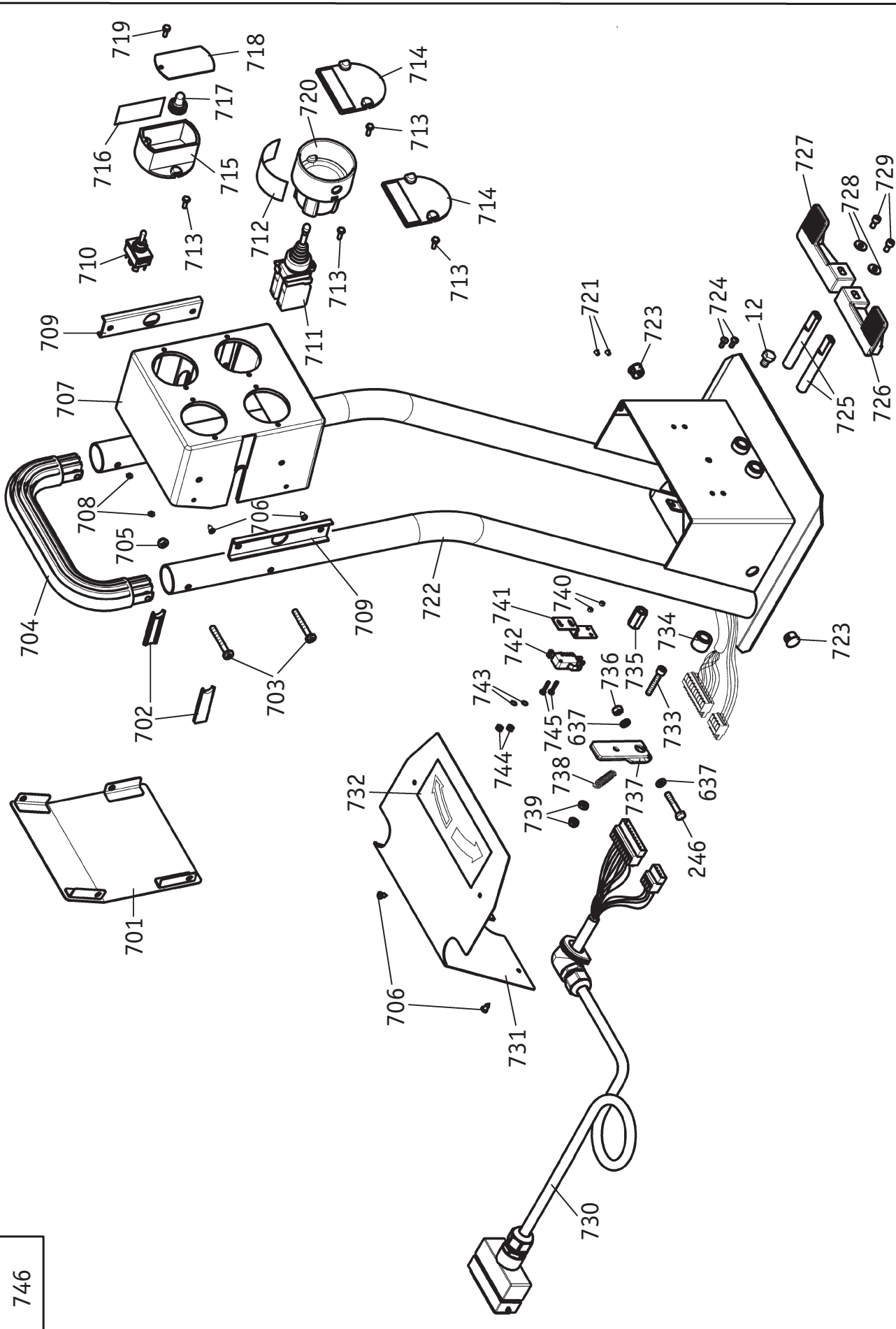


516









Rif. Ref.	Codice Code	Descrizione	Description
1	3008650	PERNO BRACCIO AUTOCENTRANTE	BOLT FOR CHUCK ARM
2	3006349	RONDELLA D. 15X64X10	WASHER D. 15X64X10
3	2-01032	VITE TE M 14X30	HEXAGON HEAD CAP SCREW M 14X30
4	3094606	RASAMENTO D. 50,5X80X0,5	WASHER D. 50,5X80X0,5
5	2-71544	ROSETTA EL. D. 6	TOOTH WASHER D. 6
6	2117861	CAVO TERRA L=870	GROUND CABLE L=870
7	2-00359	VITE TE M 6X10	HEXAGON HEAD CAP SCREW M 6X10
8	3006743	STAFFA PROTEZIONE CILINDRO	SUPPORT FOR CYLINDER PROTECTION
9	2-00034	ANELLO EL. D. 30	RETAINING RING FOR SHAFT D. 30
10	3006744	PROTEZIONE CILINDRO	CYLINDER PROTECTION
11	3310221	PATTINO PROTEZIONE	SLIDE
12	2-01267	VITE TE M 8X12	HEXAGON HEAD CAP SCREW M 8X12
13	2-00663	DADO BASSO M 16	LOW NUT M 16
14	3306484	RULLO PEDANA	BOARD ROLLER
15	2-71925	VITE TE M 16X100 1/2 FIL.	HEXAGON HEAD CAP SCREW M 16X100
16A	2108627	PEDANA (GIALLO)	SLIDING TABLE (YELLOW)
16B	4-401950	PEDANA (ROSSO)	SLIDING TABLE (RED)
16C	4-403198	PEDANA (BLU)	SLIDING TABLE (BLUE)
17	2200417	RULLO PEDANA CON VITE E DADO	ROLLER WITH SCREW AND NUT
18	4-404142	TELAIO	FRAME
19	2-00380	VITE TE M 10X25	HEXAGON HEAD CAP SCREW M 10X25
20	2-00213	RONDELLA D. 10	WASHER FOR HEX CAP SCREW M10
21	3006548	RONDELLA D. 30X50X3 CON PIANO	WASHER D. 30X50X3
22	2-00113	DADO ALTO M 10	NUT M 10
23	2-01037	VITE TE M 10X30	HEXAGON HEAD CAP SCREW M 10X30
24A	4-404202	SUPPORTO DOTAZIONE (GIALLO)	EQUIPMENT SUPPORT (YELLOW)
24B	4-404203	SUPPORTO DOTAZIONE (ROSSO)	EQUIPMENT SUPPORT (RED)
24C	4-404347	SUPPORTO DOTAZIONE (BLU)	EQUIPMENT SUPPORT (BLUE)
25	2-00715	VITE TCEI M 6X12	SOCKET HEAD CAP SCREW M 6X12
26	2-00679	ROSETTA D. 6,6X18X1,5	WASHER D. 6,6X18X1,5
27	4210088	FASCETTA 10 MM.	HOSE CLAMP 10 MM.
101	3020241	CARTER CINGHIA	BELT COVER
102	2-00372	VITE TE M 8X16	HEXAGON HEAD CAP SCREW M 8X16
103	2-01299	ROSETTA D. 9X24X2	WASHER D. 9X24X2
104	3-00649	CINGHIA TRAPEZOIDALE 3 V 300	BELT 3 V 300
105	2-00373	VITE TE M 8X20	HEXAGON HEAD CAP SCREW M 8X20
106	3006360	RONDELLA PULEGGIA MOTRICE	DRIVING PULLEY WASHER
107	4-401418	SUPPORTO MOTORE	MOTOR SUPPORT
108	3006364	PULEGGIA MOTRICE	DRIVING PULLEY
109	2-71383	VITE TE M 10X40 1/2 FIL.	HEXAGON HEAD CAP SCREW M 10X40
110	3006363	DISTANZIALE CENTRAGGIO MOTORE	MOTOR CENTERING SPACER
111	3006407	TARGA OLIO RIDUTTORE	GEARBOX LABEL
112	3306135	TAPPO OLIO	OIL CAP
113	2-00319	VITE TCEI M 8X16	SOCKET HEAD CAP SCREW M 8X16
114	2-01006	VITE TCEI M 6X8	SOCKET HEAD CAP SCREW M 6X8
115A	3-01045	MOTORE AUTOCENTRANTE 200V-3PH-50HZ	ELECTRIC MOTOR 200V-3PH-50HZ
115B	3-01056	MOTORE AUTOCENTRANTE 230V-3PH-50HZ	ELECTRIC MOTOR 230V 3PH 50HZ

Rif. Ref.	Codice Code	Descrizione	Description
115C	3-01057	MOTORE AUTOCENTRANTE 230V-3PH-60HZ	ELECTRIC MOTOR 230V 3PH 60HZ
115D	3-01058	MOTORE AUTOCENTRANTE 400V-3PH-60HZ	ELECTRIC MOTOR 400V 3PH 60HZ
115E	3-01059	MOTORE AUTOCENTRANTE 400V-3PH-50HZ	ELECTRIC MOTOR 400V 3PH 50HZ
115F	3-01059	MOTORE AUTOCENTRANTE 440V-3PH-60HZ	ELECTRIC MOTOR 440V 3PH 60HZ
116	4-402636	TARGA PERICOLO	WARNING LABEL
117	3006425	SCHERMO OLIO	OIL PROTECTION
118A	4-404352	PROTEZIONE CILINDRO AUTOCENTRANTE (GIALLO)	CHUCK CYLINDER COVER (YELLOW)
118B	4-404353	PROTEZIONE CILINDRO AUTOCENTRANTE (ROSSO)	CHUCK CYLINDER COVER (RED)
118C	4-404354	PROTEZIONE CILINDRO AUTOCENTRANTE (BLU)	CHUCK CYLINDER COVER (BLUE)
119	2405992	SUPPORTO VITE SENZA FINE	WARM DRIVE SUPPORT
120	4216752	SPIA LIVELLO OLIO	OIL FILLER WARNING LIGHT
121	2200797	TAPPO CARTER RIDUTTORE+OR	PLUG FOR GEARBOX COVER WITH OR
122	4205265	GUARNIZIONE OR 2,62X15,08	O-RING 2,62X15,08
123	3005973	GUARNIZIONE RIDUTTORE GOMMA	GEARBOX GASKET
124A	2201275	CARTER RIDUTTORE CON SPIA (GIALLO)	GEARBOX FRONT COVER (YELLOW)
124B	5-490804	CARTER RIDUTTORE CON SPIA (ROSSO)	GEARBOX FRONT COVER (RED)
124C	5-490411	CARTER RIDUTTORE CON SPIA (BLU)	GEARBOX FRONT COVER (BLUE)
125	2-01257	DADO AUTOBL. M 6	NUT WITH POLYAMIDE RING M 6
126	2-00309	VITE TCEI M 6X16	SOCKET HEAD CAP SCREW M 6X16
127	4206386	GUARNIZIONE OR 3,53X98,02	O-RING 3,53X98,02
128A	2406031	CARTER POSTERIORE RIDUTTORE (GIALLO)	GEARBOX REAR COVER (YELLOW)
128B	4-401937	CARTER POSTERIORE RIDUTTORE (ROSSO)	GEARBOX REAR COVER (RED)
128C	4-403270	CARTER POSTERIORE RIDUTTORE (BLU)	GEARBOX REAR COVER (BLU)
129	4220214	DISCO ELASTICO 10,2X22X1,25	SPECIAL WASHER 10,2X22X1,25
130	3010062	ANELLO FELTRO AUTOCENTRANTE	SELF CENTERING FELT RING
131	4-402635	TARGA PERICOLO	WARNING LABEL
132	2-01073	VITE TE M 10X40 1/2 FIL. 10K	HEXAGON HEAD CAP SCREW M 10X40
133	4-404205	TARGA S 54	S 54 LABEL
134	4211478	INGRASSATORE M 6	GREASER M 6
135	4-402638	TARGA PERICOLO	WARNING LABEL
136A	5-490801	BRACCIO PORTA AUTOCENTRANTE COMPL. (GIALLO)	COMPLETE CHUCK HOLDER ARM (YELLOW)
136B	5-490802	BRACCIO PORTA AUTOCENTRANTE COMPL. (ROSSO)	COMPLETE CHUCK HOLDER ARM (RED)
136C	5-490803	BRACCIO PORTA AUTOCENTRANTE COMPL. (BLU)	COMPLETE CHUCK HOLDER ARM (BLUE)
137	4206406	SOTTOTAPPO D. 13	UNDERCAP D. 13
138	4206405	GUARNIZIONE FT	GASKET FT
139	3006525	RASAMENTO D. 81X103,5X1	WASHER D. 81X103,5X1
140	3006387	FELTRO ANELLO L=335	RING FELT L=335
141	3006524	RASAMENTO D. 81X103,5X0,5	WASHER D. 81X103,5X0,5
201	2311723	UTENSILE	HEAD TOOL
202	3009491	FULCRO UTENSILE	HEAD TOOL FULCRUM
203	3005977	MOLLA TRAZIONE	SPRING
204	2-71528	DADO AUTOBL. M 27X2	NUT WITH POLYAMIDE RING M 27X2
205	3014287	GANCIO MOLLA	SPRING HOOK
206	2314277	MONOSTAFFA PORTA UTENSILI	TOOL HOLDER
207	2-01194	DADO BASSO M 16X1,5	LOW NUT M 16X1,5
208	4210271	GUARNIZIONE OR 5,34X62,87	O-RING 5,34X62,87
209	3012063	RALLA D. 40X59,5X0,8	WASHER D. 40X59,5X0,8

Rif. Ref.	Codice Code	Descrizione	Description
210	3014286	PERNO DISCO STALLONATORE	HEAD TOOL FULCRUM PIN
211	2200667	DISCO STALLONATORE COMPLETO	COMPLETE BEAD BREAKER DISK
212A	3008234	PROTEZIONE CILINDRO CARRELLO (GIALLO)	CARRIAGE CYLINDER COVER (YELLOW)
212B	4-401964	PROTEZIONE CILINDRO CARRELLO (ROSSO)	CARRIAGE CYLINDER COVER (RED)
212C	4-403009	PROTEZIONE CILINDRO CARRELLO (BLU)	CARRIAGE CYLINDER COVER (BLUE)
213	2011376	UTENSILE COMPLETO	COMPLETE DOUBLE TOOL
214	2-00379	VITE TE M 10X20	HEXAGON HEAD CAP SCREW M 10X20
215	3006653	TARGA CARRELLO	CARRIAGE LABEL
216	2-71480	VITE AUTOF. D. 5,5X19	SELF-TAPPING SCREW D. 5.5X19
217	3005923	PIASTRINA RASCHIATORE	CARRIAGE PLATE
218	3305922	RASCHIATORE CARRELLO	CARRIAGE SCRAPER
219	3306008	TERMINALE CARRELLO	CARRIAGE TERMINAL
220	3006288	MOLLA COMPRESSIONE	LATCH RETURNING SPRING
221	4-404248	SUPPORTO VASO GRASSO	TIRE PASTE CONTAINER SUPPORT
222	2-00212	RONDELLA D. 8	WASHER FOR HEX CAP SCREW M 8
223	3013871	NOTTOLINO ASTA	PAWL
224A	5-490806	CARRELLO COMPLETO (GIALLO)	COMPLETE CARRIAGE (YELLOW)
224B	5-490807	CARRELLO COMPLETO (ROSSO)	COMPLETE CARRIAGE (RED)
224C	5-490808	CARRELLO COMPLETO (BLU)	COMPLETE CARRIAGE (BLUE)
225	2-00156	DADO BASSO M 8	NUT M 8
226	3013891	GHIERA TUBO	RING NUT
227	3013884	ASTA COMANDO SICURA	SHAFT
228	2-71928	SPINA EL. D. 8X32	SPRING PIN D. 8X32
229	3013886	NOTTOLINO GUIDA ASTA	PAWL
230	4-402637	TARGA PERICOLO	WARNING LABEL
231	3005916	MOLLA COMPRESSIONE	TOOL HOLDING ARM EJECTION SPRING
232	2406290	ESPULSORE BRACCIO	ARM EJECTOR
233	3013896	MOLLA D. 14X600	SPRING D. 14X600
234A	5-490809	BRACCIO PORTA UTENSILE + TARGA (GIALLO)	TOOL HOLDING ARM WITH LABEL (YELLOW)
234B	5-490810	BRACCIO PORTA UTENSILE + TARGA (ROSSO)	TOOL HOLDING ARM WITH LABEL (RED)
234C	5-490811	BRACCIO PORTA UTENSILE + TARGA (BLU)	TOOL HOLDING ARM WITH LABEL (BLUE)
235	4214387	FORCELLA M8 CON PERNO	FORK M 8 WITH PIN
236	2-00043	COPIGLIA D. 2X15	SPLIT-PIN D. 2X15
237	5-490626	CONTENITORE MOLLA COMPLETO	COMPLETE SPRING CASING
238	3008652	ASTA BRACCIO	ARM BAR
239	2-71883	COPIGLIA D. 4X35	SPLIT PIN D. 4X35
240	2-01038	RONDELLA D. 20	WASHER FOR HEX CAP SCREW M 20
241	3006287	RULLO FERMO BRACCIO	STOP ARM ROLLER
242	4214064	TAPPO A LAMELLE D. 20	CAP D. 20
243	3013867	BOCCOLA DISTANZIATRICE	SPACER
244	3013892	STAFFA SICURA MECCANICA	FLASK
245	2-00111	DADO ALTO M 6	NUT M 6
246	2-00412	VITE TE M 6X35 1/2 FIL.	HEXAGON HEAD CAP SCREW M 6X35
247	3013895	MOLLA SICURA MECCANICA	SPRING
248	2-00362	VITE TE M 6X20	HEXAGON HEAD CAP SCREW M 6X20
249	3005159	MOLLA	SPRING
250	2-01172	VITE TCEI M 8X130 1/2 FIL.	SOCKET HEAD CAP SCREW M 8X130

Rif. Ref.	Codice Code	Descrizione	Description
251	2406026	CRICCHETTO	RATCHET
252	3306018	MANOPOLA	HANDLE
253	2-02634	VITE TE M 18X1,5X50	HEX. HEAD CAP SCREW M 18X1,5X50
254	3006293	ECCENTRICO CRICCHETTO	RATCHET CAM
255	3006289	LEVA CHIAVISTELLO	LATCH LEVER
256	2-00983	SPINA EL. D. 6X20	SPRING PIN D. 6X20
257	3006285	BIELLA CHIAVISTELLO	LATCH CONNECTING ROD
258	2-71734	SPINA EL. D. 6X18	SPRING PIN D. 6X18
259	3006286	CHIAVISTELLO	LATCH
260	2-71733	SPINA EL. D. 10X20	SPRING PIN D. 10X20
301	4206932	GUARNIZIONE PW 30	DUST COVER PW 30
302	4206931	GUARNIZIONE RS 3040	GASKET RS 3040
303	4-402397	TESTATA CILINDRO D. 60	FLANGE D. 60
304	3-01680	GUARNIZIONE OR 3,53X52,39	O-RING 3,53X52,39
305	4-402387	CAMICIA CILINDRO D. 60X400	CASING D. 60X400
306	4-402395	STELO CILINDRO	SHAFT
307	4206928	GUARNIZIONE OR 1,78X18,77	O-RING 1,78X18,77
308	4-402396	PISTONE CILINDRO D. 60	PISTON D. 60
309	4206933	GUARNIZIONE DAS 6044	GASKET DAS 6044
310	2-91674	DADO AUTOBL. BASSO M 22X1,5	SELF LOCKING NUT M 22X1,5
311	2202143	CILINDRO OL. D.60X400 COMPLETO	COMPLETE CYLINDER D. 60X400
312	5-490812	SET GUARNIZIONI CILINDRO D. 60	SET OF GASKETS (CYLINDER D. 60)
313	3006348	PERNO FISSAGGIO CILINDRO LUNGO	LONG CYLINDER FIXING PIN
314	2-01248	RONDELLA D. 24	WASHER FOR HEX CAP SCREW M 24
315	4210089	RACCORDO DIRITTO ESTREMITA' 1/4"	UNION 1/4"
316	3-02269	VALVOLA A DOPPIO RITEGNO	NON-RETURN VALVE
317	4206391	RONDELLA RAME 1/4"	COPPER WASHER 1/4"
318	4206385	NIPPLES 1/4" - 1/4"	NIPPLE 1/4" - 1/4"
319	4219845	NIPPLES SPECIALE 1/4" - 1/4"	SPECIAL NIPPLE 1/4" - 1/4"
320	4-404183	TUBO OLEODINAMICO L=610	HYDRAULIC HOSE L=610
321	4206030	BULLONE RACCORDO 1/4" STROZZATO (D. 1)	NARROWING UNION 1/4" BOLT (D. 1)
322	4-404184	TUBO CON OCCHIO L=122,5	HOSE L=122,5
323	2413967	TUBO CON OCCHIO L=182	HOSE L=182
324	2106343	PERNO TRAINO CARRELLO	CARRIAGE TOW PIN
325	2202144	CILINDRO OL. D.60X900 COMPLETO	COMPLETE CYLINDER D. 60X900
326	4206347	BULLONE RACCORDO 1/4" FORATO	UNION 1/4" BOLT
327	4-404188	TUBO OLEODINAMICO L=2380	HYDRAULIC HOSE L=2380
328	4-404187	TUBO OLEODINAMICO L=3000	HYDRAULIC HOSE L=3000
329	4206356	FASCETTA STRINGITUBO D.65-89	HOSE CLAMP D. 65-89
330	4-402401	PISTONE CILINDRO D. 60	PISTON D. 60
331	4-402402	DISTANZIALE	SPACER
332	4-402399	CAMICIA CILINDRO D. 60X900	CASING D. 60X900
333	4-402400	STELO CILINDRO	SHAFT
401	2-02761	VITE TE M 6X14	HEXAGON HEAD CAP SCREW M 6X14
402	3016702	RONDELLA D. 6,25X35,5X5	WASHER D. 6,25X35,5X5
403	4-404186	TUBO OLEODINAMICO L=1900	HYDRAULIC HOSE L=1900
404	4210251	MANOMETRO D. 63	MANOMETER D. 63

Rif. Ref.	Codice Code	Descrizione	Description
405	3008885	TARGA "MAX 130 BAR"	PRESSURE LABEL "MAX 130 BAR"
406	4207139	PROLUNGA 1/4"-1/4"	EXTENSION 1/4"-1/4"
407	4221342	NIPPLES SPECIALE M/F 1/4"	SPECIAL NIPLES 1/4" M/F
408	5-490595	RACCORDO GIREVOLE CON TARGA	REVOLVING UNION WITH LABEL
409	2-00863	VITE TCEI M 6X30	SOCKET HEAD CAP SCREW M 6X30
410	4206390	GUARNIZIONE OR 3,53X23,4	O-RING 3,53X23,4
411	5-401170	PERNO RACCORDO GIREVOLE COMPLETO	COMPLETE REVOLVING UNION PIN
412	3019738	VITE SPECIALE M 10X240	SPECIAL SCREW M 10X240
413	3019739	TUBO OLEODINAMICO L=210	HYDRAULIC HOSE L=210
414	4219352	NIPPLES DI CONGIUNZIONE 1/8"	NIPPLE 1/8"
415	4219353	RONDELLA RAME 1/8"	COPPER WASHER 1/8"
416	2201951	FONDELLO D.140 CON GUARNIZIONE	REAR FLANGE FOR CYLINDER D. 140 WITH GASKET
417	4206396	GUARNIZIONE OR 3,53X132,9	O-RING 3,53X132,9
418	3019248	CAMICIA D. 140X188,5	CASING D. 140X188,5
419	4219340	GHIERA BLOCCAGGIO M 70X2	LOCKING RING NUT M 70X2
420	4219341	ROSETTA DI SICUREZZA D. 70	SAFETY WASHER D. 70
421	4219682	NASTRO GUIDA PISTONE D. 140	GUIDE FOR PISTON D. 140
422	4219337	GUARNIZIONE PISTONE D. 140	GASKET D. 140
423	4219338	GUARNIZIONE STELO D. 40	GASKET FOR SHAFT D. 40
424	4219344	BOCCOLA 40X44X20	BUSH 40X44X20
425	4206404	GUARNIZIONE PW 40/G	GASKET PW 40/G
426	2021221	ASSIEME ASTA-PISTONE D.140	SHAFT WITH PISTON D. 140
427	2201950	FLANGIA D. 140 CON GUARNIZIONI	FRONT FLANGE FOR CYLINDER D. 140
428	4206403	GUARNIZIONE OR 5,34X183,51	O-RING 5,34X183,51
429	4219343	GUARNIZIONE OR 3,53X72,82	O-RING 3,53X72,82
430	3015950	RUOTA ELICOIDALE	HELICOIDAL GEAR
431	3006372	LINGUETTA FORMA A 20X12X60	PARALLEL KEY 20X12X60
432	3006359	RONDELLA D. 10,5X40X5	WASHER D. 10.5X40X5
433	3006017	PULEGGIA CONDOTTA	DRIVEN PULLEY
434	3006384	DISTANZIALE D. 25,1X35X58	DRIVEN PULLEY SPACER D. 25,1X35X58
435	2-01034	CUSCINETTO RADIALE RIGIDO 25X52X15	BEARING 25X52X15
436	2-00716	LINGUETTA FORMA A 8X7X30	PARALLEL KEY 7X8X30
437	4100007	CUSCINETTO 25X47X15	BEARING 25X47X15
438	3015726	RONDELLA D. 20,2X38X7	WASHER D. 20,2X38X7
439	3005947	VITE SENZA FINE	WORM SCREW
440	3006379	DISTANZIALE CUSCINETTO	BEARING SPACER
441	2-91794	DADO BASSO M 20X1,5	LOW NUT M 20X1,5
442	2-01191	VITE TCEI M10X25	SOCKET HEAD CAP SCREW M 10X25
443	3006012	GRIFFA	CLAMP
444	2-01021	DADO AUTOBL. M 12	NUT WITH POLYAMIDE RING M 12
445	3005941	SUPPORTO GRIFFA	CLAMP SUPPORT
446	2-01242	DADO AUTOBL. M 18X1,5	NUT WITH POLYAMID RING M 18X1,5
447	2406418	BRACCIO AUTOCENTRANTE	SELF CENTERING ARM
448	3006373	VITE SPECIALE M 18X1,5 CORTA	SHORT SPECIAL SCREW M 18X1,5
449	3006374	VITE SPECIALE M 12X60	SPECIAL SCREW M 12X60
450	3006427	BARRA STABILIZZATRICE	STABILIZATION BAR
451	2-00214	RONDELLA D. 12	WASHER FOR HEX CAP SCREW M 12

Rif. Ref.	Codice Code	Descrizione	Description
452	2-02529	DADO BASSO M 33X2	LOW NUT M 33X2
453	3006375	VITE SPECIALE M 12 LUNGA	LONG SPECIAL SCREW M 12
454	3006378	VITE SPECIALE M 18X1,5 LUNGA	LONG SPECIAL SCREW M 18 X1,5
455	2-00821	ANELLO EL. D. 18	RETAINING RING FOR SHAFT D. 18
456	3006383	BIELLA AUTOCENTRANTE	SELF CENTERING CONNECTING ROD
457	2201949	MANDRINO COMPLETO	COMPLETE CHUCK
458	3013915	PROTEZIONE AUTOCENTRANTE	CHUCK COVER
459	3006377	VITE SPECIALE M 18X1,5 MEDIA	AVERAGE SPECIAL SCREW M 18X1,5
460	3005942	CROCE AUTOCENTRANTE	SELF CENTERING CROSS
461	3006376	PERNO BIELLA AUTOCENTRANTE	SELF CENTERING CONNECTING ROD
501	4-402353	TARGA PERICOLO TENSIONE	DECAL, WARNING TENSION
502	3-02424	CHIAVE PER CASSETTA	BOX KEY
503	3-02418	TRASFORMATORE	TRANSFORMER
504A	5-490790	INTERR. MAGNETOTERM. 4-6,3A (400V-3PH-50/60HZ)	SAFETY SWITCH 4-6,3 A (400V-3PH-50/60HZ)
504B	5-490791	INTERR. MAGNETOTERM. 6-10A (230V-3PH-50/60HZ)	SAFETY SWITCH 6-10 A (230V-3PH-50/60HZ)
505	3-02419	PORTAFUSIBILI 10X38	FUSE HOLDER 10X38
506	3-02421	INTERRUTTORE 2 VELOCITA'	SWITCH CHANGING POLE
507	4219925	SPIA COMPLETA	COMPLETE LAMP
508A	5-490793	CONTATTORE 9A (400V-3PH-50/60HZ)	REMOTE CONTROL SWITCH 9A (400V-3PH-50/60HZ)
508B	5-490643	CONTATTORE 12A (230V-3PH-50/60HZ)	REMOTE CONTROL SWITCH 12A (230V-3PH-50/60HZ)
509	9415012	LAMPADA 30V. 2W. *	LAMP 30V. 2W.
510	3-02196	INTERRUTTORE CON PROTEZIONE	MAIN SWITCH WITH PROTECTION
511	4-404994	SCHEDA GESTIONE ELETTRONICA	PRINTED CIRCUIT BOARD
512A	4-404993	CAVO ALIMENTAZIONE (400V-3PH-50/60HZ)	FEEDING CABLE (400V-3PH-50/60HZ)
512B	4-404992	CAVO ALIMENTAZIONE (230V-3PH-50/60HZ)	FEEDING CABLE (230V-3PH-50/60HZ)
513	4-404556	CAVO MOTORE AUTOCENTRANTE	SELF-CENTERING MOTOR CABLE
514	4-404555	CAVO MOTORE CENTRALINA	HYDRAULIC BOX MOTOR CABLE
515	4-404554	CAVO ELETTROVALVOLE	ELECTRIC-VALVES CABLE
516A	5-490813	CENTRALINA ELETTRICA COMPL. (400V-3PH-50/60HZ)	COMPLETE ELECTRIC BOX (400V-3PH-50/60HZ)
516B	5-490814	CENTRALINA ELETTRICA COMPL. (230V-3PH-50/60HZ)	COMPLETE ELECTRIC BOX (230V-3PH-50/60HZ)
517	5-490639	SACCHETTO FUSIBILI	FUSES BAG
601	4207431	PRESSACAVO PG16 + GHIERA	TIGHTNESS CABLE HOLDER PG16
602A	3-01079	MOTORE CENTRALINA 230/400V-3PH-50HZ	ELECTRIC MOTOR 230/400V-3PH-50HZ
602B	3-01050	MOTORE CENTRALINA 200V-3PH-50HZ	ELECTRIC MOTOR 200V-3PH-50HZ
602C	3-01049	MOTORE CENTRALINA 230/400V-3PH-60HZ	ELECTRIC MOTOR 230/400V-3PH-60HZ
602D	3-01079	MOTORE CENTRALINA 440V-3PH-60HZ	ELECTRIC MOTOR 440V-3PH-60HZ
603	4-401298	TARGA PEDALIERA	2-SPEED PEDAL LABEL
604	2-00375	VITE TE M 8X30	HEXAGON HEAD CAP SCREW M 8X30
605	2-03529	VITE TCEI M 8X18	SOCKET HEAD CAP SCREW M 8X18
606	5-490580	FLANGIA MOTORE CON VITI	MOTOR FLANGE WITH SCREWS
607	4-404440	PARAPOLVERE D. 12X22X7	GASKET D. 12X22X7
608	3-02378	GUARNIZIONE OR 107,20X5,34	O-RING 107,20X5,34
609	4211583	GUARNIZIONE OR 1,78X47,35	O-RING 1,78X47,35
610	5-490603	GUARNIZIONE POMPA COMPLETA	COMPLETE PUMP GASKET
611	5-490587	SERIE GUARNIZIONI POMPA	SET OF PUMP GASKETS
612	2-00531	VITE STEI M 6X8 P. CONICA	SOCKET SET SCREW M 6X8
613	5-490582	GIUNTO MOTORE	FLEXIBLE COUPLING

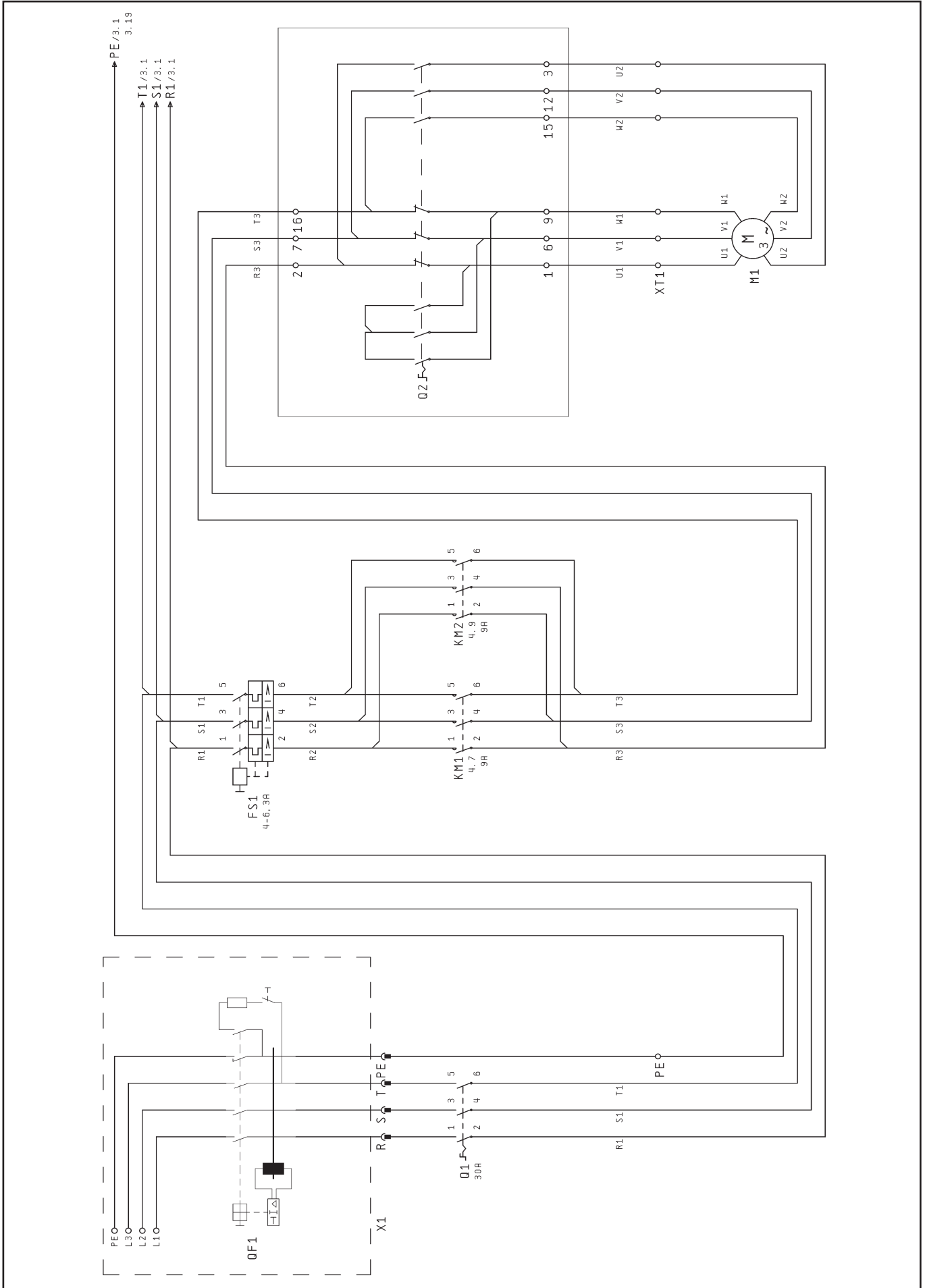
Rif. Ref.	Codice Code	Descrizione	Description
614	5-490623	FLANGIA POMPA CON GUARNIZIONI	PUMP FLANGE WITH GASKETS
615	4-404291	VALVOLA DI RITEGNO	NON RETURN VALVE
616A	2-00952	VITE TCEI M 8X90 1/2 FIL. (50HZ)	SOCKET HEAD CAP SCREW M 8X90 (50HZ)
616B	2-01968	VITE TCEI M 8X85 1/2 FIL. (60HZ)	SOCKET HEAD CAP SCREW M 8X85 (60HZ)
617	4-404499	VALVOLA DI MASSIMA PRESSIONE	PRESSURE LIMIT VALVE
618	3-02414	GUARNIZIONE OR 2,62X9,19	O-RING 2,62X9,19
619	5-401115	BLOCCHETTO DI COLLEGAMENTO CON GUARNIZIONI	CONNECTING BLOCK WITH GASKETS
620	2-00901	VITE TCEI M 8X50 1/2 FIL.	SOCKET HEAD CAP SCREW M 8X50
621	4-404438	FILTRO	OIL FILTER
622A	5-490815	POMPA 6.5 CC CON GUARNIZIONI (50HZ)	PUMP 6,5 CC WITH GASKETS (50HZ)
622B	5-490622	POMPA 5 CC CON GUARNIZIONI (60HZ)	PUMP 5 CC WITH GASKETS (60HZ)
623	2-00728	VITE TCEI M 6X14	SOCKET HEAD CAP SCREW M 6X14
624	4-404502	FILTRO OLIO COMPLETO	COMPLETE OIL FILTER
625	2-00112	DADO ALTO M 8	NUT M 8
626	4-404540	CARTUCCIA ELETTROVALVOLA ATTUATORE	ELECTRIC VALVE CARTRIDGE
627	4-404541	BOBINA PER ELETTROVALVOLA	ELECTRIC VALVE SOLENOID
628	5-490632	KIT GUARNIZIONI ELETTROVALVOLA	SET OF ELECTRIC VALVE GASKETS
629	4-404539	CARTUCCIA ELETTROVALVOLA SELETTORE	ELECTRIC VALVE CARTRIDGE
630	5-401114	GRUPPO SUPPORTO ELETTROVALVOLE	ELECTRIC VALVE SUPPORT
631	2-03321	VITE TCEI M 8X65 1/2 FIL.	SOCKET HEAD CAP SCREW M 8X65
632	2-00363	VITE TE M 6X25	HEXAGON HEAD CAP SCREW M 6X25
633	4-403961	SUPPORTO CENTRALINA ELETTRICA	ELECTRIC UNIT SUPPORT
634	2-03523	TAPPO M 12X1,5X16	HEX. HEAD CAP SCREW M 12X1,5X16
635	2-03524	RONDELLA ALLUMINIO 12X18X1,5	ALUMINIUM WASHER 12X18X1,5
636	2-00321	VITE TCEI M 8X25	SOCKET HEAD CAP SCREW M 8X25
637	2-00211	RONDELLA D. 6	WASHER FOR HEX CAP SCREW M 6
638	4-403825	GUARNIZIONE COLLETORE POMPA	PUMP GASKET
639	4-403861	LAMIERA COPERCHIO CENTRALINA	TANK COVER
640	4-404468	ASTA LIVELLO OLIO	OIL LEVEL SHAFT
641	4213236	GUARNIZIONE OR 2,62X31,42	O-RING 2,62X31,42
642	4-403858	GUARNIZIONE LAMIERA COPERCHIO	COVER GASKET
643	2-91766	VITE STEI M 6X35 P. PIANA	SOCKET SET SCREW M 6X35
644	2-01257	DADO AUTOBL. M 6	NUT WITH POLYAMIDE RING M 6
645	4-403943	SERBATOIO OLIO COMPLETO	COMPLETE OIL TANK
646	3006500	TARGA CENTRALINA OLEODINAMICA	LABEL FOR HYDRAULIC GEARBOX
647	4207032	RONDELLA ALLUMINIO 1/2"	ALUMINIUM WASHER 1/2"
648	4207031	TAPPO 1/2"	OIL OUT-LET CAP 1/2"
649A	5-490817	CENTRALINA OLEOD. COMPL. 230/400V-3PH-50HZ	COMPL. HYDRULIC SYSTEM 230/400V-3PH-50HZ
649B	5-490816	CENTRALINA OLEOD. COMPL. 200V-3PH-50HZ	COMPL. HYDRULIC SYSTEM 200V-3PH-50HZ
649C	5-490818	CENTRALINA OLEOD. COMPL. 230/400V-3PH-60HZ	COMPL. HYDRULIC SYSTEM 230/400V-3PH-60HZ
649D	5-490819	CENTRALINA OLEOD. COMPL. 440V-3PH-60HZ	COMPL. HYDRULIC SYSTEM 440V-3PH-60HZ
701	4-403487	CHIUSURA CASSETTA	CONTROL DEVICE BOX REAR PANEL
702	4-404360	CHIUSURA LATERALE CASSETTA	BOX SIDE LOCKING
703	2-00722	VITE TCIC M 6X45	CROSS PAN HEAD SCREW M 6X45
704	4-401548	MANIGLIA	HANDLE
705	2-01979	DADO AUTOBL. BASSO M 6	LOW SELF-LOCKING NUT M 6
706	2-02742	VITE AUTOF. D. 3,9X9,5	SELF-TAPPING SCREW D. 3,9X9,5

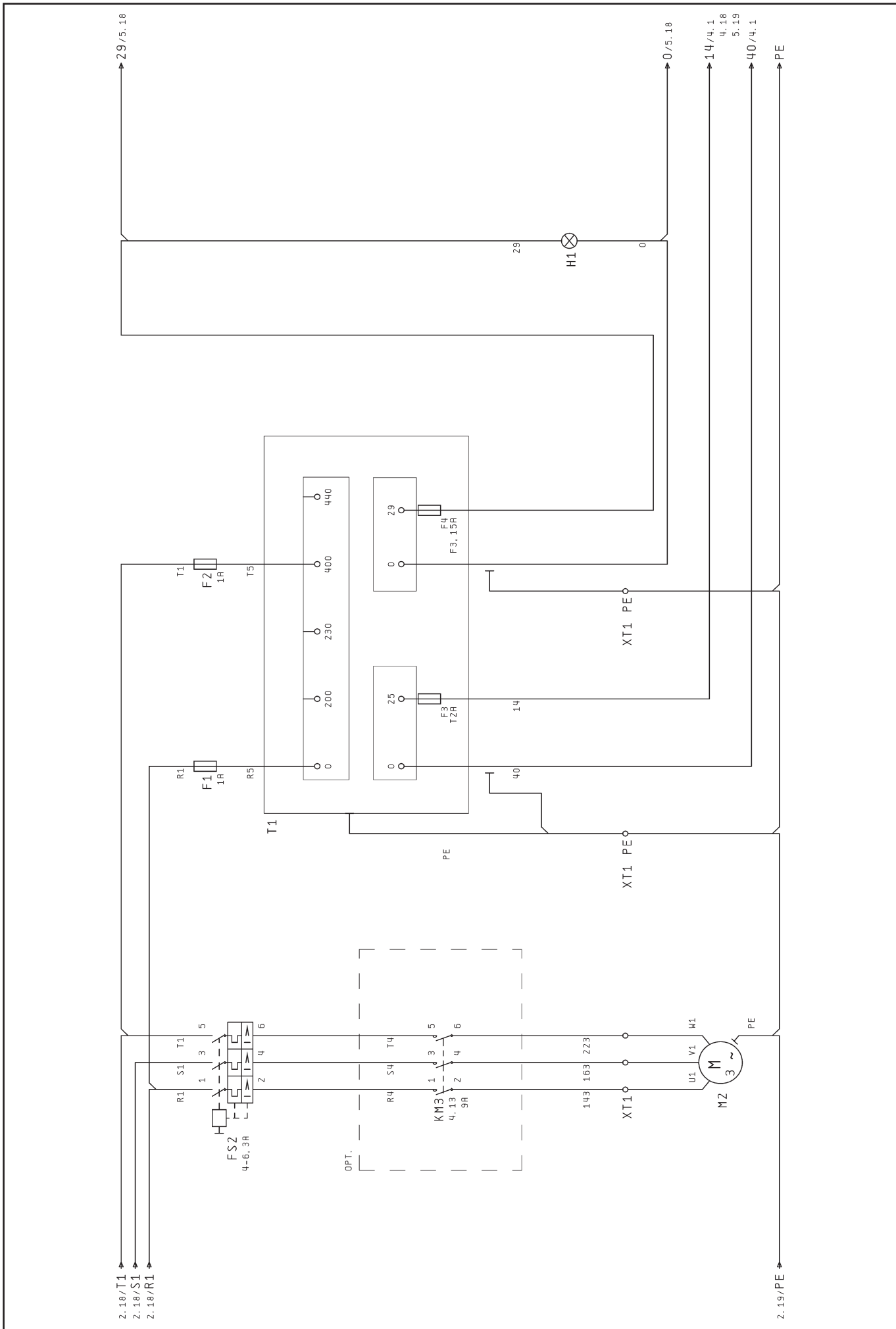


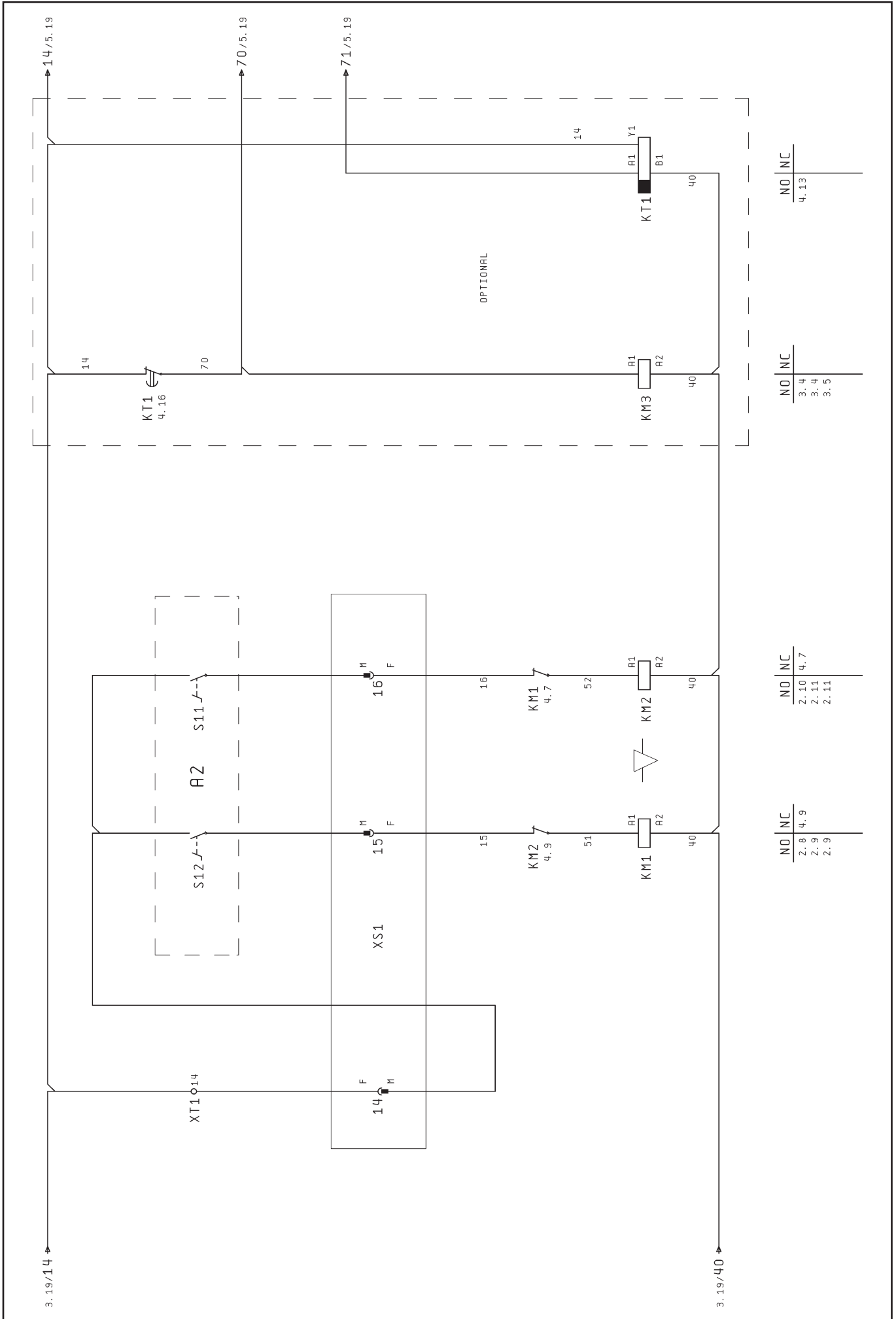
Rif. Ref.	Codice Code	Descrizione	Description
707	4-404359	CASSETTA COMANDO	MOBILE CONTROL BOX
708	2-71516	DADO BASSO M 4	LOW NUT M 4
709	4-400946	APPOGGIO LATERALE CONSOLLE	SIDE FLASK
710	4214397	COMMUTATORE A LEVETTA BIPOLARE	BIPOLAR SWITCH CHANGING POLE
711	4-404524	MANIPOLATORE COMPLETO	COMPLETE CONTROL SWITCH LEVER
712	4-403542	TARGA MANIPOLATORI	LABEL
713	2-00349	VITE TE M 4X12	HEXAGON HEAD CAP SCREW M 4X12
714	4-401030	SUPPORTO SELETTORE D.22	SELECTOR HOLDER D. 22
715	4-403488	SUPPORTO INTERRUTTORE	HANDLE COVER
716	4-403541	TARGHETTA APERTURA-CHIUSURA AUTOCENTRANTE	LABEL
717	3007607	PROTEZIONE A TENUTA COMMUTATORE	PROTECTION FOR LEVER SWITCH
718	4-403489	PROTEZIONE INTERRUTTORE	CONTROL SWITCH COVER
719	2-71491	VITE AUTOF. D. 3,5X12,7	SELF-TAPPING SCREW D. 3,5X12,7
720	4-401031	PROTEZIONE MANIPOLATORE	HANDLE COVER
721	87290187	TAPPO SCATTO D. 4,8	PLUG D. 4,8
722	4-403485	CONSOLLE MOBILE	MOBILE CONTROL BODY
723	3-02017	TAPPO A SCATTO D. 14,3	PLUG D. 14,3
724	2-00790	VITE TCIC M 4X10	CROSS PAN HEAD SCREW M 4X10
725	4-400950	PERNO ANTERIORE ROTAZIONE PEDALE	PEDAL ROTATION FRONT PIN
726	3308571	PEDALE A BILANCERE DX	RIGHT BALANCE PEDAL
727	3308572	PEDALE A BILANCERE SX	LEFT BALANCE PEDAL
728	2-00713	ROSETTA D. 5,5X15X1,6	WASHER D. 5,5X15X1,6
729	2-00891	VITE TCEI M 5X10	SOCKET HEAD CAP SCREW M 5X10
730	4-405132	CAVO ESTERNO CONSOLLE	CONSOLLE EXTERNAL CABLE
731	4-400945	COPERCHIO PEDALIERA	PEDAL COVER
732	3006652	TARGA PEDALIERA + AUTOCENTRANTE	LABEL
733	2-00909	VITE TCEI M 6X35	SOCKET HEAD CAP SCREW M 6X35
734	4-400949	DISTANZIALE ALBERO PEDALI	PEDAL PIN SPACER
735	4-400948	FERMO ROTAZIONE PEDALI	PEDAL ROTATION STOPPER
736	2-00150	DADO M 6	NUT M 6
737	317491	LEVA COMANDO MICRO	MICRO-SWITCH CONTROL LEVER
738	3013895	MOLLA SICURA MECCANICA	SPRING
739	2-00155	DADO BASSO M 6	LOW NUT M 6
740	2-71505	DADO ALTO M 3	NUT M 3
741	355786	STAFFA PORTAMICRO	MICRO-SWITCH HOLDER FLASK
742	3-01451	MICROINTERRUTTORE PEDALIERA	MICROSWITCH
743	2-71541	ROSETTA EL. D. 4	TOOTH WASHER D. 4
744	2-00149	DADO M 4	NUT M 4
745	2-00575	VITE TCIC M 3X16	CROSS PAN HEAD SCREW M 3X16
746	5-490637	CONSOLLE COMANDI COMPLETA	COMPLETE MOBILE CONTROL DEVICE

# ELECTRIC DIAGRAM

# ELECTRIC DIAGRAM





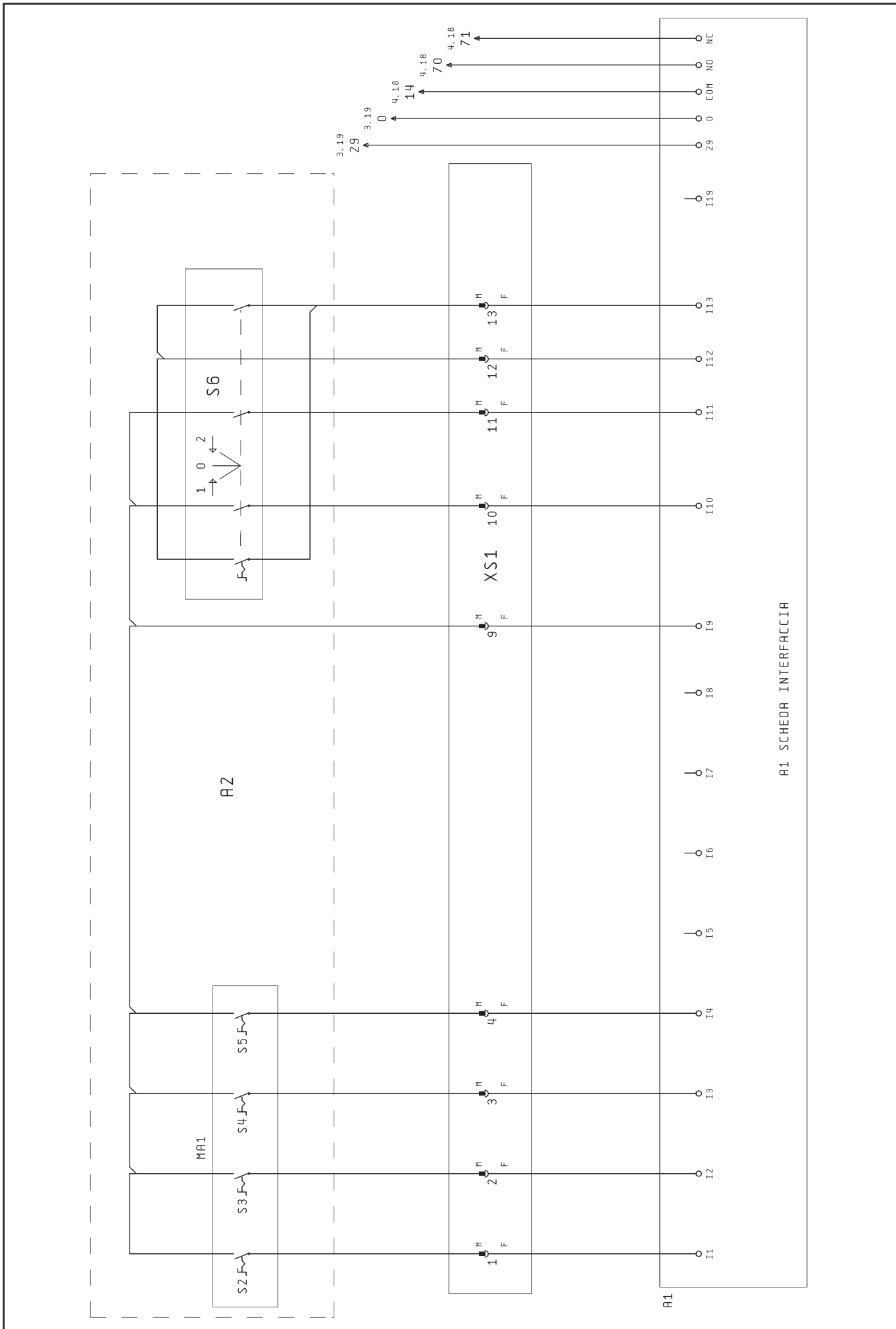


NO	NC
4.13	

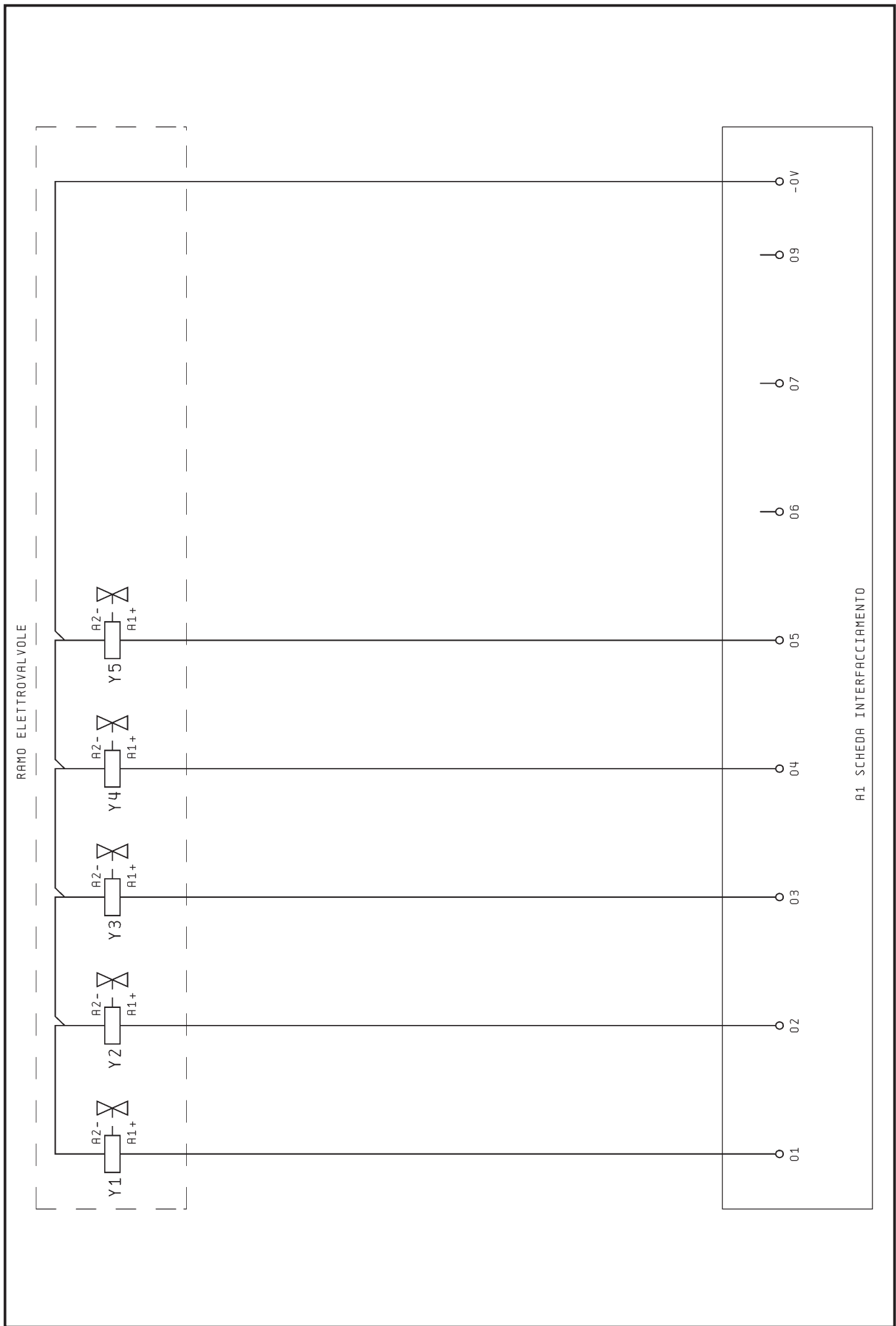
NO	NC
3.4	
3.4	
3.5	

NO	NC
2.10	4.7
2.11	
2.11	

NO	NC
2.8	4.9
2.9	
2.9	



A1 SCHEDA INTERFACCIA

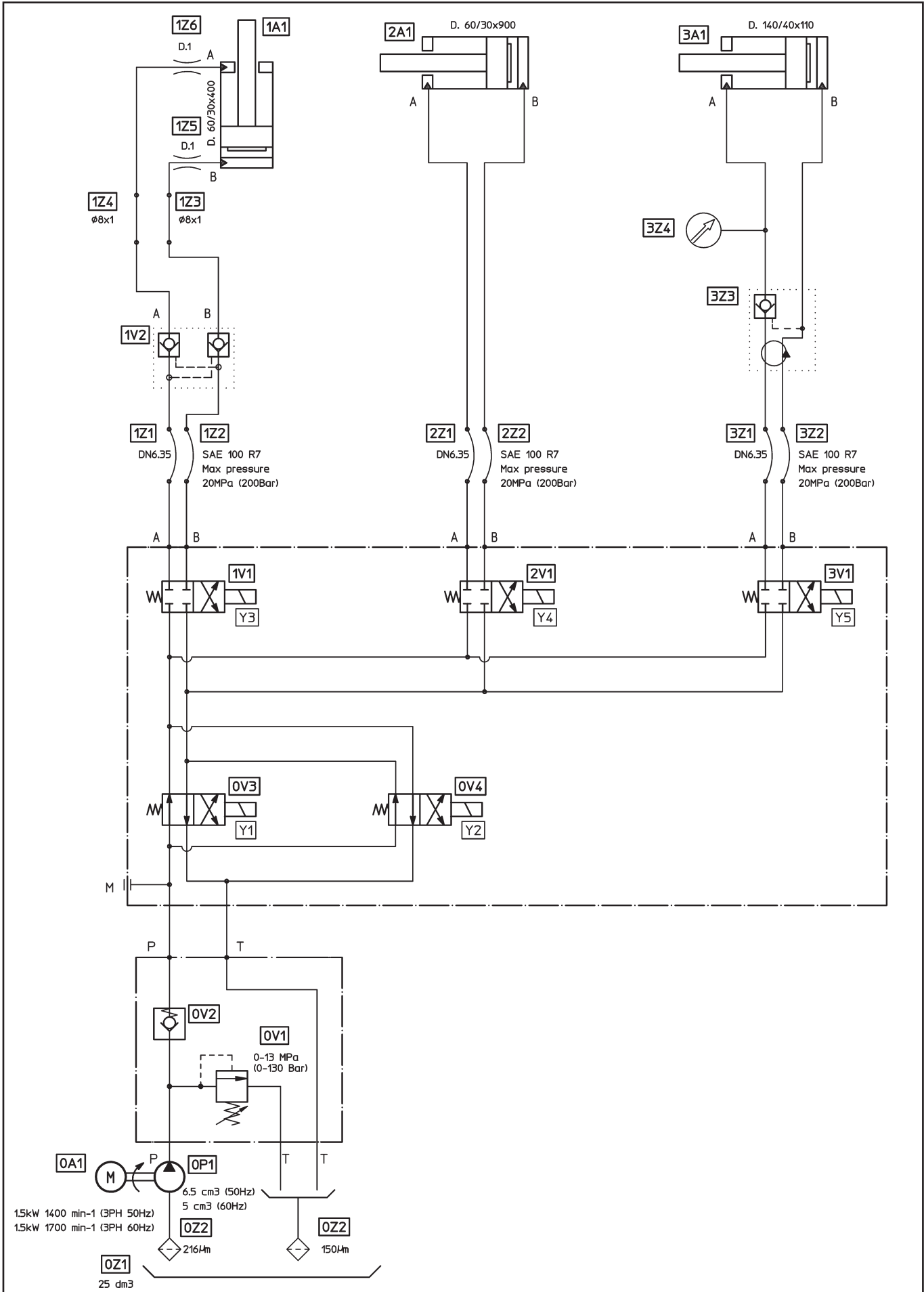


A1 SCHEDA INTERFACCIAIMENTO

Interruttore differenziale (a carico dell'utilizzatore)	QF1	Differential switch (user installation)
Preso allacciamento macchina	X1	Feeding socket
Sezionatore principale blocco porta	Q1	Main control switch
Magnetotermico motore autocentrante	FS1	Chuck motor safety switch
Motore autocentrante	M1	Chuck motor
Magnetotermico motore centralina oleodinamica	FS2	Hydraulic system motor safety switch
Motore centralina oleodinamica	M2	Hydraulic system motor
Trasformatore	T1	Transformer
Lampada spia rete	H1	Feeding warning light
Marcia antioraria autocentrante	KM1	Anti-clockwise chuck rotation contactor
Marcia oraria autocentrante	KM2	Clockwise chuck rotation contactor
Teleruttore centralina oleodinamica (optional)	KM3	Hydraulic box contactor (optional)
Scheda interfaccia pedaliera	A1	Mobile control system PCB
Pedaliera di comando	A2	Mobile control system
Cammutatore 2 velocità	Q2	2-speed switch
Comando rotazione antioraria autocentrante	S12	Anti-clockwise chuck rotation control
Comando rotazione oraria autocentrante	S11	Clockwise chuck rotation control
Salita braccio	S2	Arm lifting microswitch
Discesa braccio	S3	Arm lowering microswitch
Carrello DX	S4	Carriage DX microswitch
Carrello SX	S5	Carriage SX microswitch
Connettore 25 poli F/M	XS1	25 poles M/F connector
Switch comando chiusura apertura autocentrante	S6	Chuck opening/closing microswitch
Fusibile 1A	F1 - F2	Fuse 1A
Fusibile 2AT	F3	Fuse 2AT
Fusibile 3,15A	F4	Fuse 3,15A
Elettrovalvola chiusura cilindro	Y1	Cylinder closing electric-valve
Elettrovalvola apertura cilindro	Y2	Cylinder opening electric-valve
Elettrovalvola sollevamento autocentrante	Y3	Self-centering chuck lifting electric-valve
Elettrovalvola traslazione carrello	Y4	Carriage translation electric-valve
Elettrovalvola autocentrante	Y5	Self-centering chuck electric-valve
Temporizzatore (optional)	KT1	Timer (optional)

# SCHEMA OLEODINAMICO

# OLEODINAMIC SCHEME

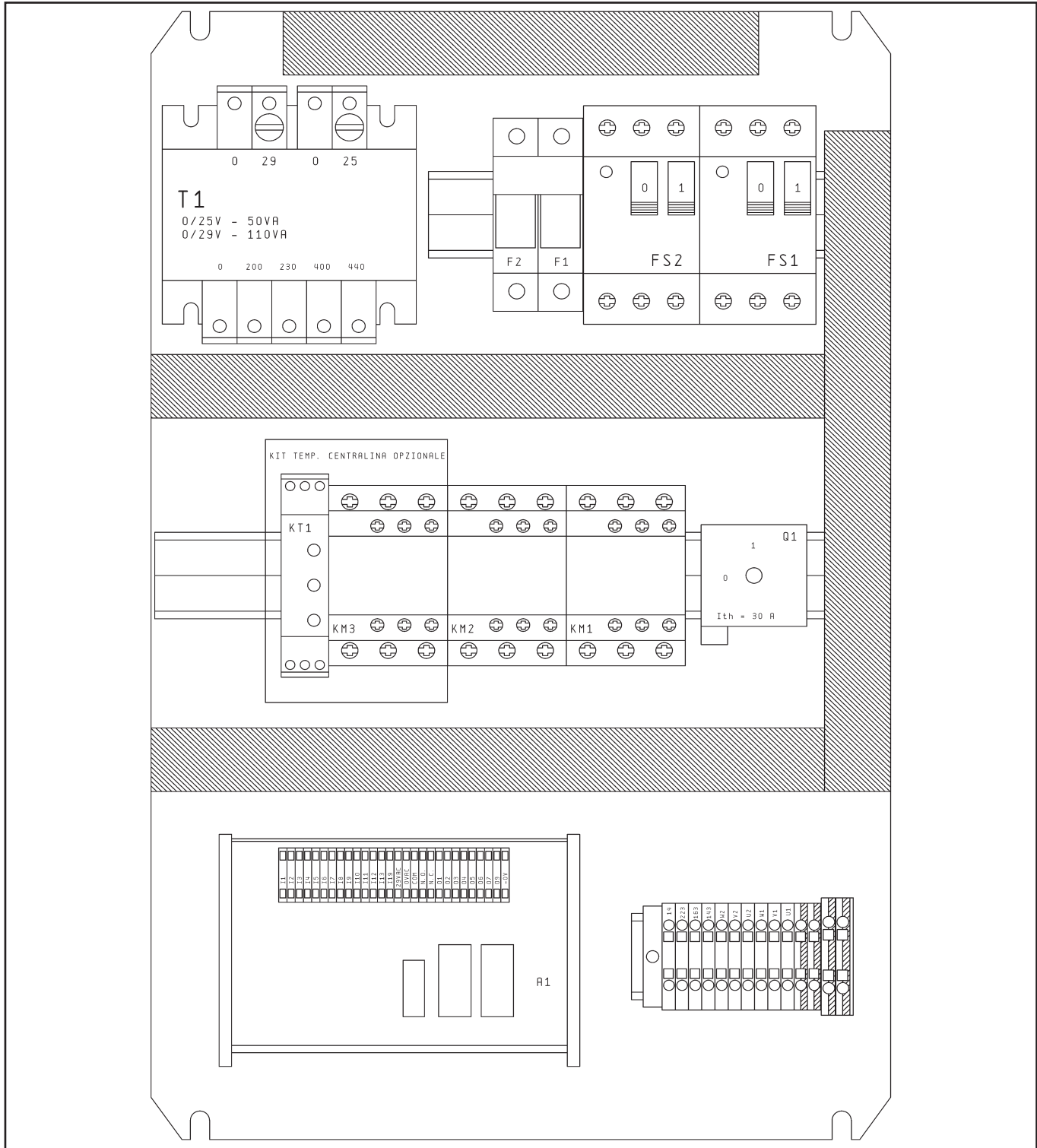




Motore centralina oleodinamica	<b>0A1</b>	<i>Hydraulic gearbox motor</i>
Pompa ad ingranaggi	<b>0P1</b>	<i>Pump with gears</i>
Valvola limitatrice di pressione	<b>0V1</b>	<i>Pressure limit valve</i>
Valvola unidirezionale	<b>0V2</b>	<i>Unidirectional valve</i>
Elettrovalvola selezione circuito	<b>0V3</b>	<i>Circuit selection electric-valve</i>
Elettrovalvola selezione circuito	<b>0V4</b>	<i>Circuit selection electric-valve</i>
Serbatoio centralina	<b>0Z1</b>	<i>Oil tank</i>
Filtro aspirazione	<b>0Z2</b>	<i>Suction filter</i>
Filtro scarico	<b>0Z3</b>	<i>Discharge filter</i>
Cilindro braccio autocentrante	<b>1A1</b>	<i>Self-centering arm cylinder</i>
Elettrovalvola comando cilindro	<b>1V1</b>	<i>Cylinder control electric-valve</i>
Valvola di ritegno	<b>1V2</b>	<i>Non-return valve</i>
Tubo flessibile	<b>1Z1</b>	<i>Flexible hose</i>
Tubo flessibile	<b>1Z2</b>	<i>Flexible hose</i>
Tubo rigido	<b>1Z3</b>	<i>Rigid hose</i>
Tubo rigido	<b>1Z4</b>	<i>Rigid hose</i>
Strozzatura fissa	<b>1Z5</b>	<i>Fix choke</i>
Strozzatura fissa	<b>1Z6</b>	<i>Fix choke</i>
Cilindro carrello	<b>2A1</b>	<i>Carriage cylinder</i>
Elettrovalvola comando cilindro	<b>2V1</b>	<i>Cylinder control electric-valve</i>
Tubo flessibile	<b>2Z1</b>	<i>Flexible hose</i>
Tubo flessibile	<b>2Z2</b>	<i>Flexible hose</i>
Cilindro autocentrante	<b>3A1</b>	<i>Self-centering chuck cylinder</i>
Elettrovalvola comando cilindro	<b>3V1</b>	<i>Cylinder control electric-valve</i>
Tubo flessibile	<b>3Z1</b>	<i>Flexible hose</i>
Tubo flessibile	<b>3Z2</b>	<i>Flexible hose</i>
Raccordo girevole completo	<b>3Z3</b>	<i>Rotating union assembly</i>
Manometro	<b>3Z4</b>	<i>Pressure gauge</i>

# CENTRALINA ELETTRICA

# ELECTRIC BOX



**TABELLA DI TARATURA**

**SAFETY SWITCH CALIBRATION**

	FS-1	FS-1	FS-2	FS-2
Alimentazione	Campo	Taratura	Campo	Taratura
Feeding	Range	Value	Range	Value
400/3/50	4 - 6.3 A	6.3	4 - 6.3 A	4.7
415/3/50	4 - 6.3 A	6.1	4 - 6.3 A	4.6
440/3/50	4 - 6.3 A	5.8	4 - 6.3 A	4.4
200/3/50	6.3 - 10 A	10	6.3 - 10 A	10
230/3/50	6.3 - 10 A	10	6.3 - 10 A	7.4
240/3/50	6.3 - 10 A	10	6.3 - 10 A	7.1

	FS-1	FS-1	FS-2	FS-2
Alimentazione	Campo	Taratura	Campo	Taratura
Feeding	Range	Value	Range	Value
400/3/60	4 - 6.3 A	6.3	4 - 6.3 A	5.7
415/3/60	4 - 6.3 A	6.3	4 - 6.3 A	5.5
440/3/60	4 - 6.3 A	6.3	4 - 6.3 A	5
200/3/60	6.3 - 10 A	10	6.3 - 10 A	10
230/3/60	6.3 - 10 A	10	6.3 - 10 A	9.1
240/3/60	6.3 - 10 A	10	6.3 - 10 A	8.8





**SICE**  
AUTOMOTIVE EQUIPMENT

**SOCIETA' ITALIANA COSTRUZIONI ELETTROMECCANICHE S.I.C.E. - S.p.A.**  
**Via Modena, 34 - 42015 CORREGGIO (R.E.) - ITALY**

Tel. (0522) 693640  
Fax (0522) 642882  
E-mail: [sice@sice.it](mailto:sice@sice.it)

Export dept.:  
Tel. (059) 348611  
Fax (059) 359358  
E-mail: [sice@planeta.it](mailto:sice@planeta.it)

Tel. (059) 348611  
Fax (059) 359358  
E-mail: [sice@planeta.it](mailto:sice@planeta.it)