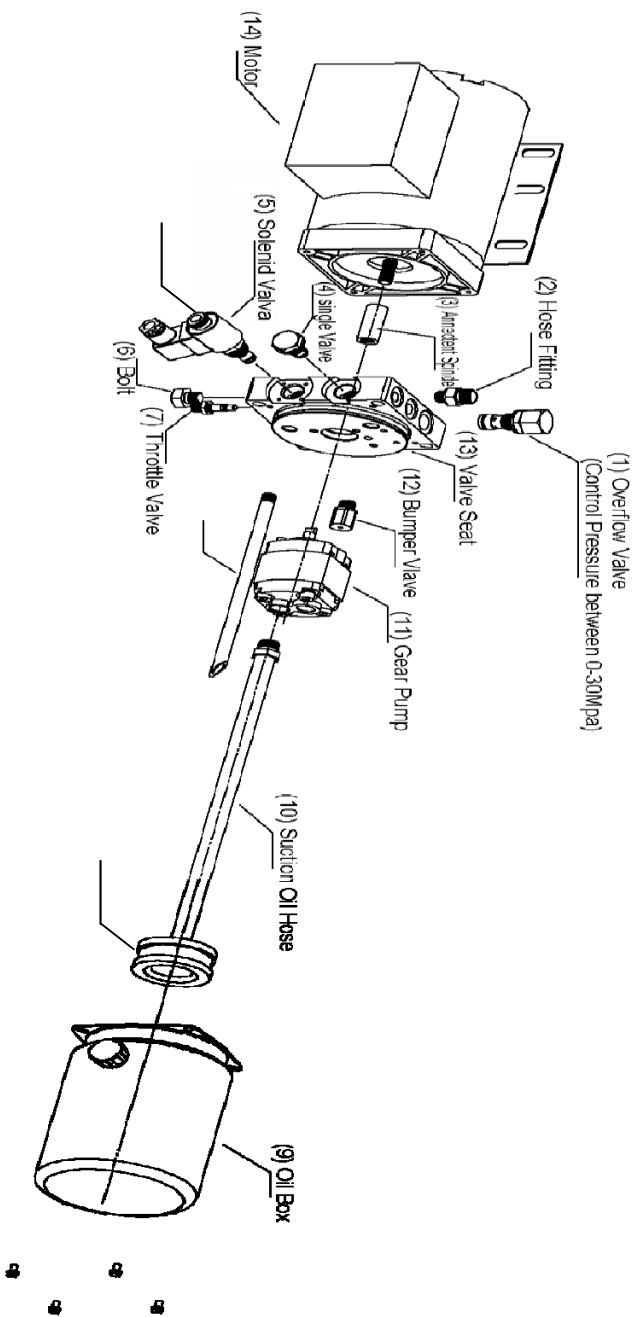


# AE&T

## Подъемник двухстоечный электрогидравлический Т4В



# Power Unit Disassemble Diagram



**ВНИМАНИЕ:**

Этот раздел касается заказа запасных частей при проведении **после гарантийных** ремонтов.

**Заказы на запчасти подъемников АЕ&Т принимаются электронным письмом по адресу [help@aet-auto.ru](mailto:help@aet-auto.ru).** Для определения нужной детали воспользуйтесь сборочными чертежами на рис.10, таблицей 3. В заказе указывайте наименование, номер детали и артикул по детализовке.

Таблица 3

<b>Детализовка станции гидравлической электромагнитной</b>					
<b>№.</b>	<b>Артикул детали</b>	<b>Наименование детали</b>	<b>Изображение</b>	<b>количество</b>	<b>Примечание</b>
	PUe/220 46018	Станция гидравлическая 220В			В сборе
	PUe/380 46019	Станция гидравлическая 380В			В сборе
1	PU/1 45980	Клапан перепускной		1	Контроль давления в пределах 0-300 МПа
2	PU/2 45981	Штуцер блока клапанного		1	
3	PU/3 45982	Шпindelь соединительный		1	
4	PUe/4 45993	Клапан одинарный		1	
5	PUe/5 45994	Клапан электромагнитный		1	
5.1	PUe/5.1 45995	Клапан сброса давления		1	
6	PU/6 45985	Заглушка		1	

7	PU/7 45986	Клапан регулируемый		1	
8	PU/8 45987	Трубка сброса масла		1	
9	PU/9 45988	Бак для масла		1	Код для металлического бака
10	PU/10 45989	Трубка забора масла		1	
10.1	PU/10.1 46003	Фильтр грубой очистки		1	
11	PU/11 45797	Насос шестерённый		1	
12	PU/12 45990	Клапан предохранительный		1	
13	PUe/13 45996	Блок клапанный		1	
14	PUe/14.220 46016 PUe/14.380 46017	Электродвигатель гидростанции электромагнитной		1	220В или 380В